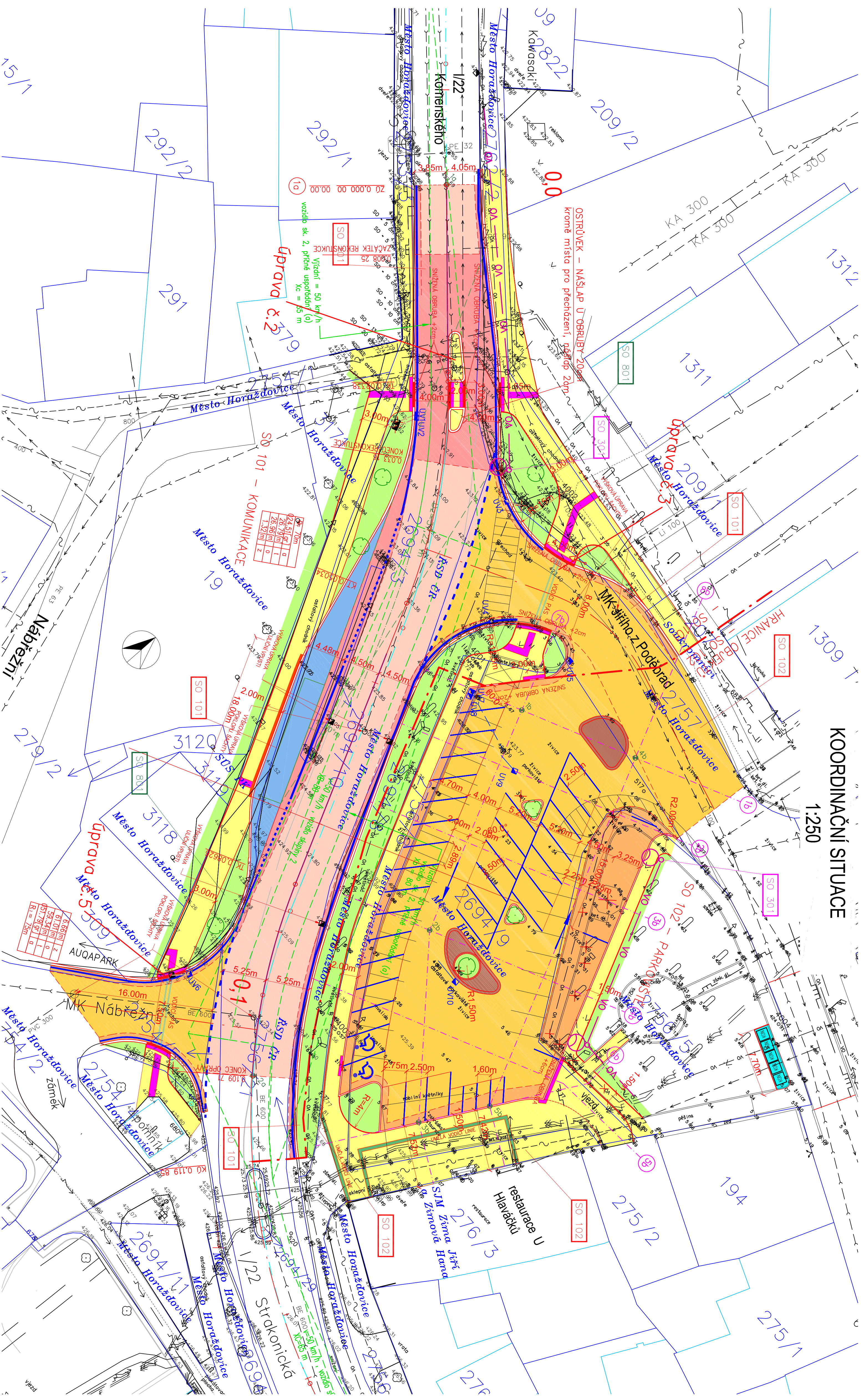


KOORDINAČNÍ SITUACE 1:250



SEZNAM STAVEBNÍCH OBJEKTŮ:

- SO 101 - Komunikace
- SO 102 - Parkoviště
- SO 401 - Veřejné osvětlení
- SO 801 - Sadové úpravy

LEGENDA:

ČÍSLO	SOURADNICE	SOURADNICE	VÝŠKA BODU
1a	806469.22	119802.68	422.89
2a	806405.94	119890.83	425.51
1b	806416.84	119837.61	423.67
2b	806404.74	119883.45	424.87
3b	805989.65	119879.69	423.73
4b	805403.59	119831.55	423.91
5b	805394.44	119872.13	423.84

VYTYČOVACÍ BODY

- — — — — ROZHRANI OBJEKTŮ

- LEGENDA:**
- CHODNÍK
 - ZELENÍ
 - NOVÁ KONSTRUKCE – ROZŠÍŘOVACÍ PŘÍHA VEDELEJŠÍ KOMUNIKACE
 - NOVÁ KONSTRUKCE – HLAVNÍ KOMUNIKACE
 - NOVÁ KONSTRUKCE – HLAVNÍ KOMUNIKACE
 - POVRCHOVÁ OPRAVA HLAVNÍ KOMUNIKACE – SMA 115 40mm, ACl. 225 70mm
 - POVRCHOVÁ OPRAVA VEDELEJŠÍCH KOMUNIKACÍ A PARKOVIŠTĚ – ACO 11+ 40mm, ACl. 16-
 - AUTOBUSOVÁ ZASTÁVKA
 - OSTRŮVEK – KAMEMÁ DLAŽBA
 - PLOCHA PRO KONTEJNERY
 - SIGNALNÍ, VÁROVNÝ PÁS PRO NEVĐOVÉ
 - UMĚLÁ VODÍČÍ LINE
 - NOVÝ STROM
- LEGENDA NAVRŽENÝCH IS:**
- VPUST + PŘÍPOJKA
 - KABEL VO

- LEGENDA STÁVAJÍCÍCH IS:**
- ROZHLÉDY Z KŘÍŽOVATKY
 - ROZHLÉDY Z BUS ZASTÁVKY
 - VODOVOD
 - KANALIZACE
 - CETIN – METALICKÝ KABEL
 - CETIN – OPTICKÝ KABEL
 - CETIN – NEPROVOZOVANÁ SÍŤ
 - CETIN – SÍŤ S NN
 - PLYN – NTL
 - PLYN – STL
 - ČEZ – NN PODZEMNÍ VEDENÍ
 - ČEZ – VN PODZEMNÍ VEDENÍ
 - ČEZ – VN PODZEMNÍ VEDENÍ
 - VEREJNÉ OSVĚTLENÍ
 - MĚSTSKÝ ROZHLAS – PODZEMNÍ VEDENÍ
 - MĚSTSKÝ ROZHLAS – NADZEMNÍ VEDENÍ
- PŘED ZAHÁJENÍM ZEMNÍCH PRACÍ VYTÝČIT VŠECHNY INŽENÝRSKÉ SÍŤE A DOOPRŽOVAT PODMINKY JEJICH SPRÁVČÍ. ZÁKRES INŽENÝRSKÝCH SÍŤÍ NESLŮŽÍ JAKO VYTÝČOVACÍ VÝKRES. KABELY NUTNO VYTÝČIT A OVFĚŘIT SONDAŽÍ.**

PROJEKTOVÁNÍ DOPRAVNÍCH STAVB

Projektant Ing. Skubidovů
 U Bochnické 29, 325 00 PÍZEŇ
 Tel. 377 495 842

VŠKOVÝ SYSTÉM B.P.V.		SOUŘADNICOVÝ SYSTÉM S-JTSK	
VED. PROJEKTANT	ZOPR. PROJEKTANT	VYPRACOVAL	SOVĚRAL
Ing. Skubidovů	Ing. Skubidovů	L. Kadrník	Ing. Skubidovů
		J. Kadrník	
KATEGORIE:	Město Horažďovice	KRÁL.	Převrský
OBJEKT:	Město Horažďovice	DATA:	8./2020
ACE:	Úprava přechodů pro chodce s omezenou schopností pohybu a orientace	ČÍS. ZAKÁZKY	1924
	— změna přechodu č.2, č.3 a č.5	MĚŘÍTKO	1:250
OBŠAH		REGISTRACE-ČO	13890460
		ČÍS. VÝKRESU	ČÍS. KÓPIE
			C3