

# KOORDINAČNÍ SITUACE STAVBY M 1:200

## LEGENDA PLOCH

- REŠENÉ OBJEKTY – STAVEBNÍ ÚPRAVY
- PŘÍSTAVBA
- PŘÍSTAVBA TERASY KRYTÁ ZASTŘEŠENÍM
- POZEMNÍ TECHNICKÉ OBJEKTY – NAVRHOVANÉ
- ZPEVNĚNÉ PLOCHY, KEJEMNÉ DLAŽEBNÍ KOSTRY
- ZPEVNĚNÉ PLOCHY, MLATOVÝ PŮVCH
- ZPEVNĚNÉ PLOCHY, CHODNÍK + RAMPA
- ZPEVNĚNÉ PLOCHY, CHODNÍK – VÝROVNÝ PÁS
- OKAPOVÉ CHODNÍKY NA POZEMKU INVESTORA
- ZPEVNĚNÉ PLOCHY – STANOVACÍ (STUDIJA)
- ZELENĚ NA POZEMKU INVESTORA – TRAVNATÉ PLOCHY
- OBRYSY PROZEMNÍCH TECHNICKÝCH STAVB
- ROZHLÉDELE TROUHELNÍKY
- HRANICE POŽÁRNĚ NEBEZPEČNÉHO PROSTORU
- POŽÁRNĚ NEBEZPEČNÝ PROSTOR – ČIŠTĚNÍ (DLE PRŮBĚ NEJ)
- STANOVACÍ SOUSEDNÍ STAVBY
- ZPEVNĚNÉ PLOCHY UMLO POZEMEK INVESTORA
- SLEZNA, PŘÍSTUPOVÝ CHODNÍK – par. 6. 1397/10

## LEGENDA STÁVAJÍCÍCH INŽENÝRSKÝCH SÍTÍ:

- KABELOVÉ MNOŽENÍ VEŘEJNÝ NN
- KABELOVÉ MNOŽENÍ VEŘEJNÝ VO, SVĚTLO VO
- DEŠŤOVÁ KANALIZACE
- VODOVODNÍ PŘÍPOJKA (ZE STUDYJ)
- PLYNOVOD STŘEDOTUŽKÝ
- TELEFONNÍ KABEL (METALICKÝ, OPTICKÝ)
- OCHRANNÁ PÁSMA SÍTÍ

## LEGENDA NOVĚ NAVRŽENÝCH INŽENÝRSKÝCH SÍTÍ:

- KABELOVÉ POZEMNÍ VEŘEJNÝ NN – DOMOVNÍ ROZVODOVÝ
- KABELOVÉ MNOŽENÍ VEŘEJNÝ VO / SVĚTLO VO
- DOMOVNÍ SPRAŠŤOVÁ KANALIZACE
- DOMOVNÍ VEŘEJNÝ VODOVOD – PŘÍPRAVA NA NAPUJENÍ
- DOMOVNÍ VEŘEJNÝ PLYNOVOD – PŘÍPRAVA NA NAPUJENÍ
- DŘEVNÝZ POD KOMUNIKACI

## LEGENDA

- 123/4 HRANICE A ČISLA KAPSTVÍ DLE KN
- VÝŠKOPIS / VÝTOČNACÍ BODY STAVBY
- HRANICE REŠENÉHO ÚZEMÍ
- OSTRANOVANÉ KONSTRUKCE, TECHNICKÁ SÍŤ, STROM
- HRANÍ NAVRHOVANÝCH KONSTRUKCÍ
- NAVRHOVANÉ SMYŠLIVNÉ TERÉNU
- STANOVACÍ SVÁHOVNÝ TERÉNU
- NOVE DŘEVĚNÉ PLETIVOVÉ OPLOČENÍ
- STANOVACÍ PLETIVOVÉ OPLOČENÍ
- STANOVACÍ ZELENĚ / VZROSTLÉ STROMY
- VEZDY/VÝKĚZ NA POZEMEK / VSTUP DO OBEKTU
- STUDNA / ELEKTROMĚŘOVÝ PŮL / HUP – STAV
- NOVÝ ELEKTROMĚŘOVÝ PŮL
- PARKOVACÍ STÁNÍ PRO OSOBNÍ AUTOMOBIL 2,5x5,0 m
- DOPRAVNÍ ZNAČKA – STAV
- NAVRHOVANÁ DOPRAVNÍ ZNAČKA / ZÁŘEŽENÍ

## VÝPIS BODŮ V SOUSTAVĚ S - JTSK

ČÍSLO	SOUŘADNICE BODU	PRŮV. TERÉN	UPR. TERÉN	Z=
1	1116639,38	801161,46	466,55	466,59
2	1116644,91	801140,62	466,34	466,50
3	1116664,27	801165,27	466,87	466,93
4	1116669,11	801146,72	466,72	466,78
5	1116638,06	801152,55	466,70	466,70
6	1116638,93	801149,21	466,67	466,67

## VÝŠKOVÝ SYSTÉM BALŤ PO VÝROVNANÍ (Bpv).

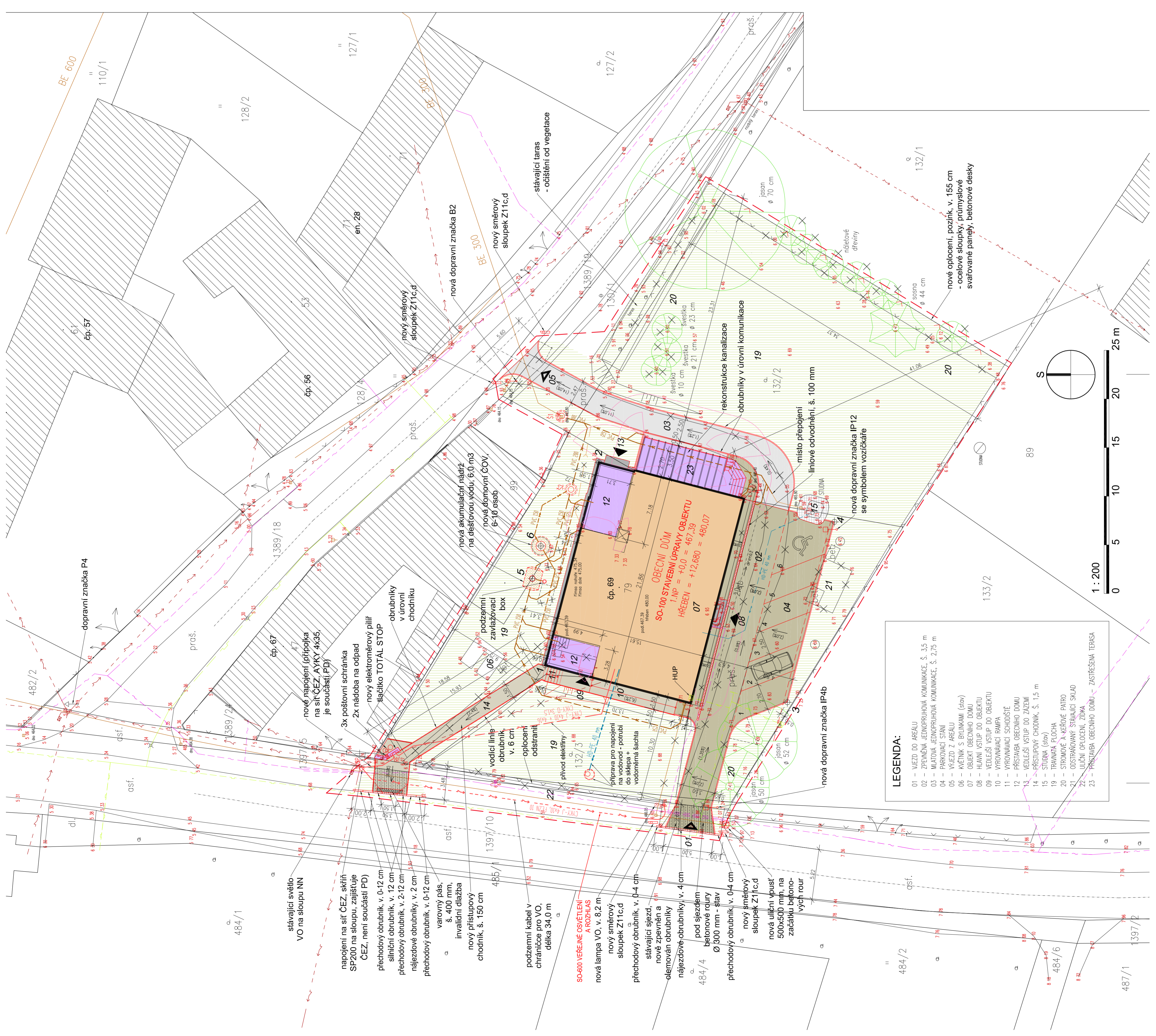
## TABULKY DOVOLENÝCH VZDÁLENOSTÍ PŘI SOUBĚHU A KRŽENÍ SÍTÍ:

DRUH SÍTÍ	Krátký do 10 m	Střední 10-50 m	Dlouhý 50-100 m	Krátký do 10 m	Střední 10-50 m	Dlouhý 50-100 m
Drůten	0,2	0,4	0,6	0,2	0,4	0,6
Střední kabel	0,2	0,4	0,6	0,2	0,4	0,6
Průvod do 5 kV	0,2	0,4	0,6	0,2	0,4	0,6
Souběžný kabel	0,2	0,4	0,6	0,2	0,4	0,6
Krátký do 10 m	0,2	0,4	0,6	0,2	0,4	0,6
Střední kabel	0,2	0,4	0,6	0,2	0,4	0,6
Průvod do 5 kV	0,2	0,4	0,6	0,2	0,4	0,6
Souběžný kabel	0,2	0,4	0,6	0,2	0,4	0,6
Krátký do 10 m	0,2	0,4	0,6	0,2	0,4	0,6
Střední kabel	0,2	0,4	0,6	0,2	0,4	0,6
Průvod do 5 kV	0,2	0,4	0,6	0,2	0,4	0,6
Souběžný kabel	0,2	0,4	0,6	0,2	0,4	0,6
Krátký do 10 m	0,2	0,4	0,6	0,2	0,4	0,6
Střední kabel	0,2	0,4	0,6	0,2	0,4	0,6
Průvod do 5 kV	0,2	0,4	0,6	0,2	0,4	0,6
Souběžný kabel	0,2	0,4	0,6	0,2	0,4	0,6
Krátký do 10 m	0,2	0,4	0,6	0,2	0,4	0,6
Střední kabel	0,2	0,4	0,6	0,2	0,4	0,6
Průvod do 5 kV	0,2	0,4	0,6	0,2	0,4	0,6
Souběžný kabel	0,2	0,4	0,6	0,2	0,4	0,6

## POZNÁMKA:

KRŽENÍ A SOUBĚHY POZEMNÍCH VEŘEJNÝCH BUDOV ŘEŠENÝ V SOULADU S ČSN 73 6005, VÝKOPOVÉ PRÁCE V OCHRANNÉM PÁSMA SÍTÍ PROVÁDEJÍ OPATŘENÍ, RUDNĚ A PODLE PODMÍNEK SPRÁVCE SÍTE. POZEMNÍ A VZDUŠNÉ SÍTE JSOU NA SITUACI ZAKRESLENY JEN ORIENTAČNĚ SÍTE JE NUTNĚ NECHAT VYTÝČIT PŘED ZAHÁJENÍM ZEMNÍCH PRACÍ, VČETNĚ JEJICH RÁDHOVÝCH VYZNAČENÍ V MÍSTĚ STAVBY. STAVBY V OP NUTNO PŘEDEM OZNAČIT SPRÁVCŮM DOTYČENÝCH SÍTÍ. ROZHLEDOVÝ TROUHELNÍK JE NAVRŽEN PODLE NORMY ČSN 73 6110 PROJEKTOVÁNÍ MÍSTNÍCH KOMUNIKACÍ.

NAJMA PRACOVNÍK:	ING. MILOŠ POKORNÝ – PROJEKTOVÝ ATELIER, PŘESKA 506, 386 01 STRANOVICE	LETOURADO 2020
SPRÁVCE:	ING. MILOŠ POKORNÝ – PROJEKTOVÝ ATELIER, PŘESKA 506, 386 01 STRANOVICE	
INVESTOR:	MĚSTO HORAŽOVICE, MÍROVĚ NÁM. ČP. 1, 341 01 HORAŽOVICE, IČO: 0025513	
NAZEV STAVBY:	STAVEBNÍ ÚPRAVY A PŘÍSTAVBA OBECNÍHO DOMU ČP. 69, KOMUNIS	
	- ZPEVNĚNÉ PLOCHY, PŮLSTĚ TECHNICKÉ SÍTE - OPLOČENÍ, VEŘEJNÉ DOPRAVNÍ A TROUHELNÍKY	
MÍSTO STAVBY:	PRŮ. č. 4, h. 79, 132/2, 132/1, 139/1, 139/1A, 139/1B, 139/1C, 139/1D, 139/1E, 139/1F, 139/1G, 139/1H, 139/1I, 139/1J, 139/1K, 139/1L, 139/1M, 139/1N, 139/1O, 139/1P, 139/1Q, 139/1R, 139/1S, 139/1T, 139/1U, 139/1V, 139/1W, 139/1X, 139/1Y, 139/1Z	
PRŮBĚ (OSV):		
ÚČEL DOKUMENTACE:	C – SITUACE STAVBY	
		Č.3



- ### LEGENDA:
- 01 – VJEZD DO AREÁLU
  - 02 – ZPEVNĚNÁ JEDNOPRŮHOVÁ KOMUNIKACE, Š. 3,5 m
  - 03 – MLATOVÁ JEDNOPRŮHOVÁ KOMUNIKACE, Š. 2,75 m
  - 04 – PARKOVACÍ STÁNÍ
  - 05 – VJEZD Z AREÁLU
  - 06 – KŘETENÍ S BRANKAMI (STAV)
  - 07 – OBJEKT OBECNÍHO DOMU
  - 08 – HLAVNÍ VSTUP DO OBJEKTU
  - 09 – VEJDELNÍ VSTUP DO OBJEKTU
  - 10 – VÝROVNACÍ RAMPA
  - 11 – VÝROVNACÍ SCHODIŠTĚ
  - 12 – PŘÍSTAVBA OBECNÍHO DOMU
  - 13 – VEJDELNÍ VSTUP DO ZÁZEMÍ
  - 14 – PŘÍSTUPOVÝ CHODNÍK, Š. 1,5 m
  - 15 – STUDNA (STAV)
  - 19 – TRAVNATÁ PLOCHA
  - 20 – STROMOVÝ A KEŘOVÝ PÁTEK
  - 21 – OSTRANOVANÝ STANOVACÍ SKLAD
  - 22 – ÚČINNÉ OPLOČENÍ ZDKA
  - 23 – PŘÍSTAVBA OBECNÍHO DOMU – ZASTŘEŠENÁ TERASA

1:200

