

Jistota a bezpečí  
v každé chvíli



# Anděl Strážný, z. ú.

*Mgr. Kamila Podlahová*

[www.andelstrazny.eu](http://www.andelstrazny.eu)



## KDO JSME?

Jsme registrovanou sociální službou tísňové péče podle ust. § 41 zákona o sociálních službách.

## NÁŠ CÍL

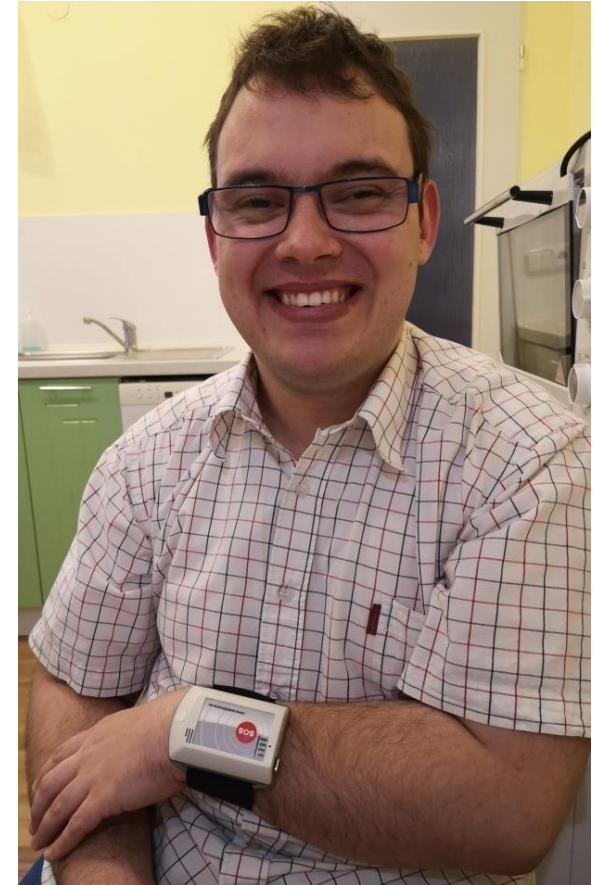
Naším cílem je, aby naši klienti mohli zůstat co nejdéle ve svém přirozeném prostředí s pocitem, že pokud se jim cokoli stane, tak pomoc vždy přijde a to téměř okamžitě.

## NAŠE POSLÁNÍ

Poskytujeme jistotu, bezpečí a pomoc v krizových situacích seniorům i lidem s postižením, doma i venku ve chvílích, kdy jsou sami.

## KOMU POMÁHÁME?

- seniorům
- osobám se zdravotním postižením
- osobám v krizi (situace ohrožení zdraví nebo života nebo jiné obtížné životní situace, které přechodně nemohou řešit vlastními silami, např. osoby propuštěné z nemocnice do domácího léčení, dlouhodobě nemocní)



## SMYSLEM NAŠÍ PRÁCE JE

- chránit zdraví a životy
- zachovat důstojnost a soběstačnost
- zlepšit psychickou kondici
- obnovit kvalitu života
- zajistit uživatelům služby i jejich blízkým tolik potřebný pocit bezpečí

a v konečném důsledku zvrátit současnou situaci, kdy

**9 z 10 seniorů si přeje žít a dožít doma,**

**přesto 9 z 10 lidí ve věku nad 65 let žije a umírá v nemocnicích či ústavech.**

## JAK ANDĚL STRÁŽNÝ POMÁHÁ

- Pomáháme v rámci celé ČR.
- Tísňová péče funguje nepřetržitě 24h denně po celý rok včetně svátků.
- Pomáháme prostřednictvím monitorovacího zařízení s SOS tlačítkem napojeným na náš proškolený personál.
- Přímý kontakt s klientem zajišťují sociální pracovníce a pracovníci v sociálních službách, kteří za klienty dojíždí domů a poskytují jim individuální pomoc založenou na vlastních potřebách.



## JAK ANDĚL STRÁŽNÝ POMÁHÁ

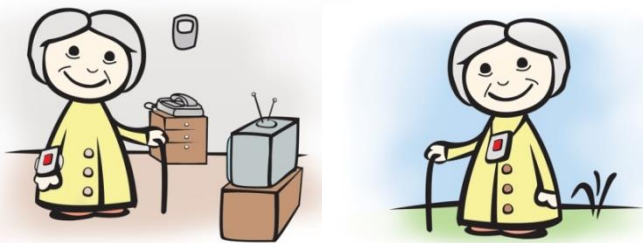
Kromě řešení krizových stavů také můžeme

- připomínat léky
- hlídat pravidelný režim (např. pitný režim)
- detekovat dlouhou nehybnost klienta
- ověřovat zdravotní stav klienta
- GEOFENCING - zónové monitorování
- uložení klíčů
- zajištění výjezdů ke klientům v rámci ČR



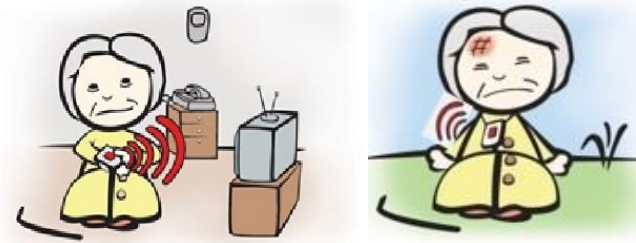
## JAK FUNGUJE TÍSŇOVÁ PÉČE V PRAXI

1.



Klient má u sebe monitorovací zařízení.

2.



Při zhoršení zdravotního stavu stiskne SOS tlačítko, zařízení vyšle signál na dispečink.

3.



Pracovník dispečinku obratem prověřuje stav klienta a podle situace zajišťuje pomoc.

4.



Klientovi se dostává potřebné pomoci.

## MOBILNÍ TÍSŇOVÁ PÉČE - ZAŘÍZENÍ TIPEC

### Unikátní zařízení poskytuje komplexní péči pro nejširší spektrum klientů

- **SOS tlačítko** – zmáčkne klient v případě zhoršení zdravotního stavu, ohrožení, dezorientace...
- **Automatická detekce pádu**
- **Detekce nízké aktivity/nepohybu**
- **Mobilní zařízení** – cestování se zařízením neomezeně po celé ČR
- **GPS lokalizace** – pomoc přijde vždy na správné místo
- **Spojení s blízkými** – rodinní příslušníci mohou volat přímo na zařízení
- **Zvukové hlášky** – zařízení samo upozorní, že potřebuje nabít, že volá pomoc apod.
- **SIM karta v zařízení** – zdarma, GSM signál nepřetržitě kontrolujeme





## MOBILNÍ TÍSŇOVÁ PÉČE - HODINKY

### Pro aktivní seniory s dobrou motorikou

- **SOS tlačítko** – zmáčkne klient v případě zhoršení zdravotního stavu, pádu, ohrožení
- **Mobilní zařízení** – cestování se zařízením neomezeně po celé ČR
- **GPS lokalizace** – pomoc přijde vždy na správné místo
- **Spojení s blízkými** – rodinní příslušníci mohou volat přímo na zařízení
- **Geofencing** – rodina může v mobilní aplikaci nastavit zónové monitorování
- **Nastavení zařízení** – zajistíme dálkově přesně podle potřeb klienta
- **Baterie** – její nabití hlídáme, na případné vybití upozorníme



## DOMÁCÍ TÍSŇOVÁ PÉČE - ZAŘÍZENÍ NOVO

Pro klienty, kteří zůstávají v pohodlí domova, mají zhoršenou motoriku a pohybové schopnosti

- 2x SOS tlačítko – zmáčkne klient v případě pádu, zhoršení zdravotního stavu
- Komunikace – hlasitý reproduktor a kvalitní mikrofon s velkým výkonem
- Náramek – je vodotěsný a lehký (16g)
- Detekce nízké aktivity/nepohybu – každou hodinu nebo podle potřeby
- Zajištění funkčnosti – napojení do sítě, při výpadku zapne záložní zdroj energie



Monitorovací zařízení - srovnání a ceny			
FUNKCE	NOVO	HODINKY	TIPEC
SOS tlačítko	ANO 2x	ANO	ANO
Mobilní zařízení	NE	ANO	ANO
GPS lokalizace	NE	ANO	ANO
Spojení s blízkými	ANO	ANO	ANO
Nastavení zařízení	ANO	ANO	ANO
Hlídní kapacity baterie	NE	ANO	ANO
Vodotěsnost	ANO (náramek)	NE	NE
Detekce nízké aktivity	ANO	NE	ANO
Detekce pádu	NE	NE	ANO
Zvukové hlášky	NE	NE	ANO
SIM karta v zařízení	ANO	ANO	ANO
Připomínání léků apod.	ANO	ANO	ANO
Povídavá linka	ANO	ANO	ANO
CENA ZAŘÍZENÍ	8 496 Kč	2 000 Kč	7 248 Kč
CENA ZAŘÍZENÍ PRO KLIENTA	8 496 Kč	ZDARMA	ZDARMA
CENA ZA SLUŽBU/MĚSÍC	450 Kč	350 Kč	450 Kč
1. měsíc zdarma	ANO	ANO	ANO

## SLUŽBY NAD RÁMEC TÍSŇOVÉ PÉČE - POVÍDAVÁ LINKA

- Povídací linka je doplňkovou službou tísňové péče, kterou **poskytujeme zdarma**.
- Pomáhá klientům proti pocitům osamění, poskytuje jim možnost komunikace, kdykoliv to potřebují.
- Klienti se s námi dělí o své pocity, obavy a radosti, nebo si námi jen tak povídají.
- Témata hovorů bývají různá a řídí se přáním klienta.
- Řada klientů velmi ráda využívá také různé slovní kvízy a procvičování paměti a řeči.



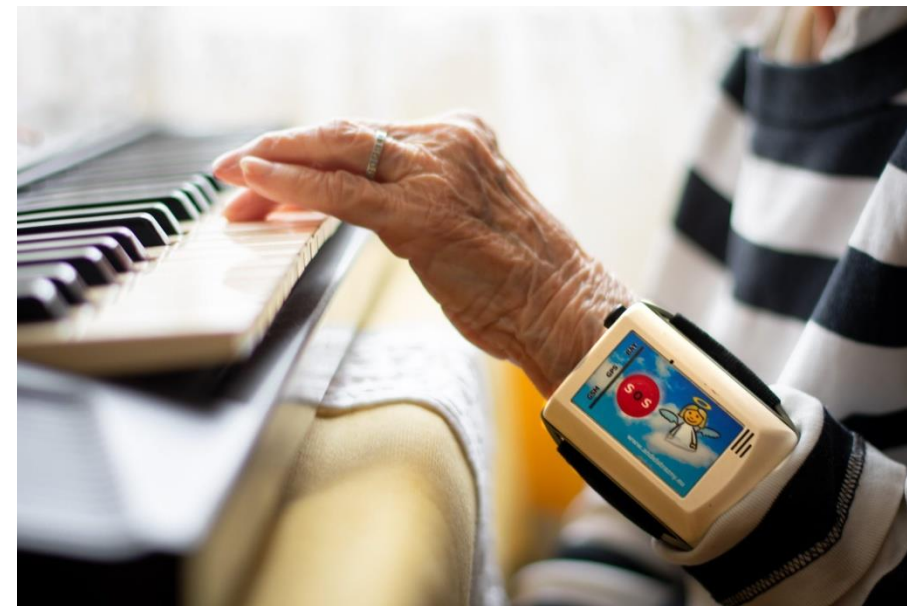
Jistota a bezpečí  
v každé chvíli

**ANDEL**  
STRÁŽNÝ

## SPOLUPRÁCE SE SOCIÁLNÍMI SLUŽBAMI

Ne vždy musí být nutným řešením pobytové zařízení

- Služba tísňové péče vhodně doplňuje další terénní sociální služby, které lidé z cílové skupiny mnohdy využívají (pečovatelské služby, asistenci, odlehčovací služby...).
- Společně jsme schopni zajistit klientům komplexní celodenní péči v domácím prostředí.



Jistota a bezpečí  
v každé chvíli



„JISTOTA A BEZPEČÍ V KAŽDÉ CHVÍLI.“  
Protože nejlepším lékem na stáří je NADĚJE.

Děkujeme za pozornost a těšíme se na spolupráci!

*Mgr. Kamila Podlahová  
projektová manažerka*

*Email: [kamila.podlahova@andelstrazny.eu](mailto:kamila.podlahova@andelstrazny.eu)*

*Tel. Kontakt: +420 770 163 572*