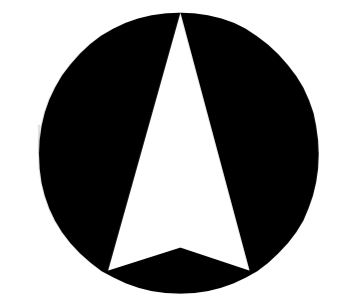
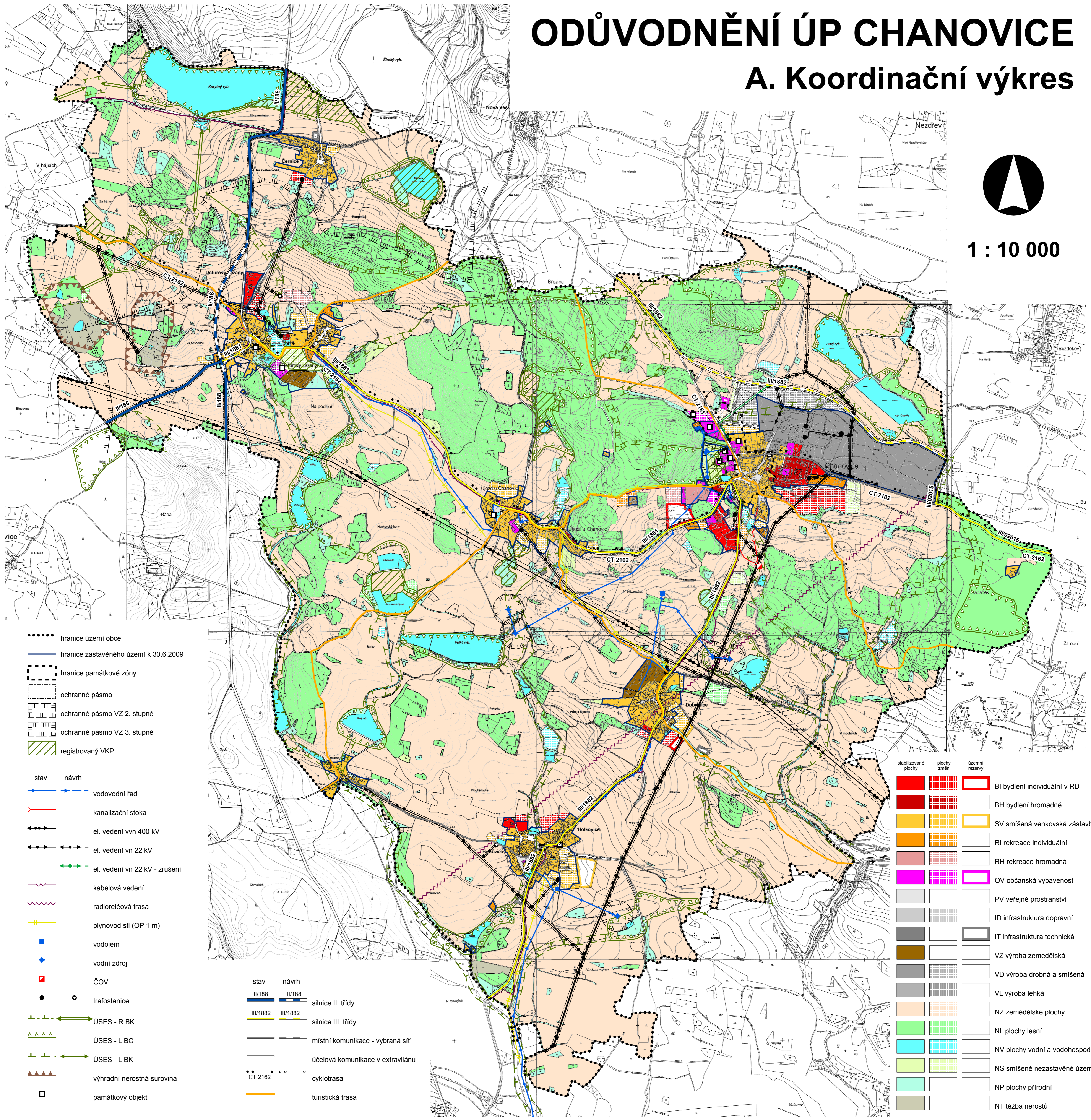


ODŮVODNĚNÍ ÚP CHANOVICE

A. Koordinační výkres



1 : 10 000



- hranice území obce
 - hranice zastavěného území k 30.6.2009
 - - - hranice památkové zóny
 - ochranné pásmo
 - ochranné pásmo VZ 2. stupně
 - ochranné pásmo VZ 3. stupně
 - registrované VKP
-
- | | | |
|------|-------|-------------------------------|
| stav | návrh | |
| → | → | vodovodní řad |
| → | → | kanalizační stoka |
| → | → | el. vedení vn 400 kV |
| → | → | el. vedení vn 22 kV |
| → | → | el. vedení vn 22 kV - zrušení |
| → | → | kabelová vedení |
| → | → | radioreléová trasa |
| → | → | plynovod stl (OP 1 m) |
| □ | □ | vodojem |
| □ | □ | vodní zdroj |
| □ | □ | ČOV |
| ● | ○ | trafostanice |
| → | → | ÚSES - R BK |
| → | → | ÚSES - L BC |
| → | → | ÚSES - L BK |
| → | → | výhradní nerostná surovina |
| □ | □ | památkový objekt |

- | | | |
|------|-------|----------------------------------|
| stav | návrh | |
| → | → | silnice II. třídy |
| → | → | silnice III. třídy |
| → | → | místní komunikace - vybraná síť |
| → | → | úcelová komunikace v extravilánu |
| → | → | cyklotrasa |
| → | → | turistická trasa |

- | | | | |
|----------------------|-------------|----------------|-----------------------------------|
| stabilizované plochy | plochy změn | územní rezervy | BI bydlení individuální v RD |
| stabilizované plochy | plochy změn | územní rezervy | BH bydlení hromadné |
| stabilizované plochy | plochy změn | územní rezervy | SV smíšená venkovská zástavba |
| stabilizované plochy | plochy změn | územní rezervy | RI rekreace individuální |
| stabilizované plochy | plochy změn | územní rezervy | RH rekreace hromadná |
| stabilizované plochy | plochy změn | územní rezervy | OV občanská vybavenost |
| stabilizované plochy | plochy změn | územní rezervy | PV veřejné prostranství |
| stabilizované plochy | plochy změn | územní rezervy | ID infrastruktura dopravní |
| stabilizované plochy | plochy změn | územní rezervy | IT infrastruktura technická |
| stabilizované plochy | plochy změn | územní rezervy | VZ výroba zemědělská |
| stabilizované plochy | plochy změn | územní rezervy | VD výroba drobná a smíšená |
| stabilizované plochy | plochy změn | územní rezervy | VL výroba lehká |
| stabilizované plochy | plochy změn | územní rezervy | NZ zemědělské plochy |
| stabilizované plochy | plochy změn | územní rezervy | NL plochy lesní |
| stabilizované plochy | plochy změn | územní rezervy | NV plochy vodní a vodohospodářské |
| stabilizované plochy | plochy změn | územní rezervy | NS smíšené nezastavěné území |
| stabilizované plochy | plochy změn | územní rezervy | NP plochy přírodní |
| stabilizované plochy | plochy změn | územní rezervy | NT těžba nerostů |