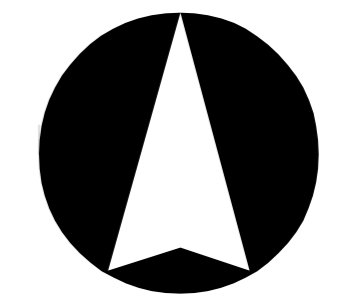
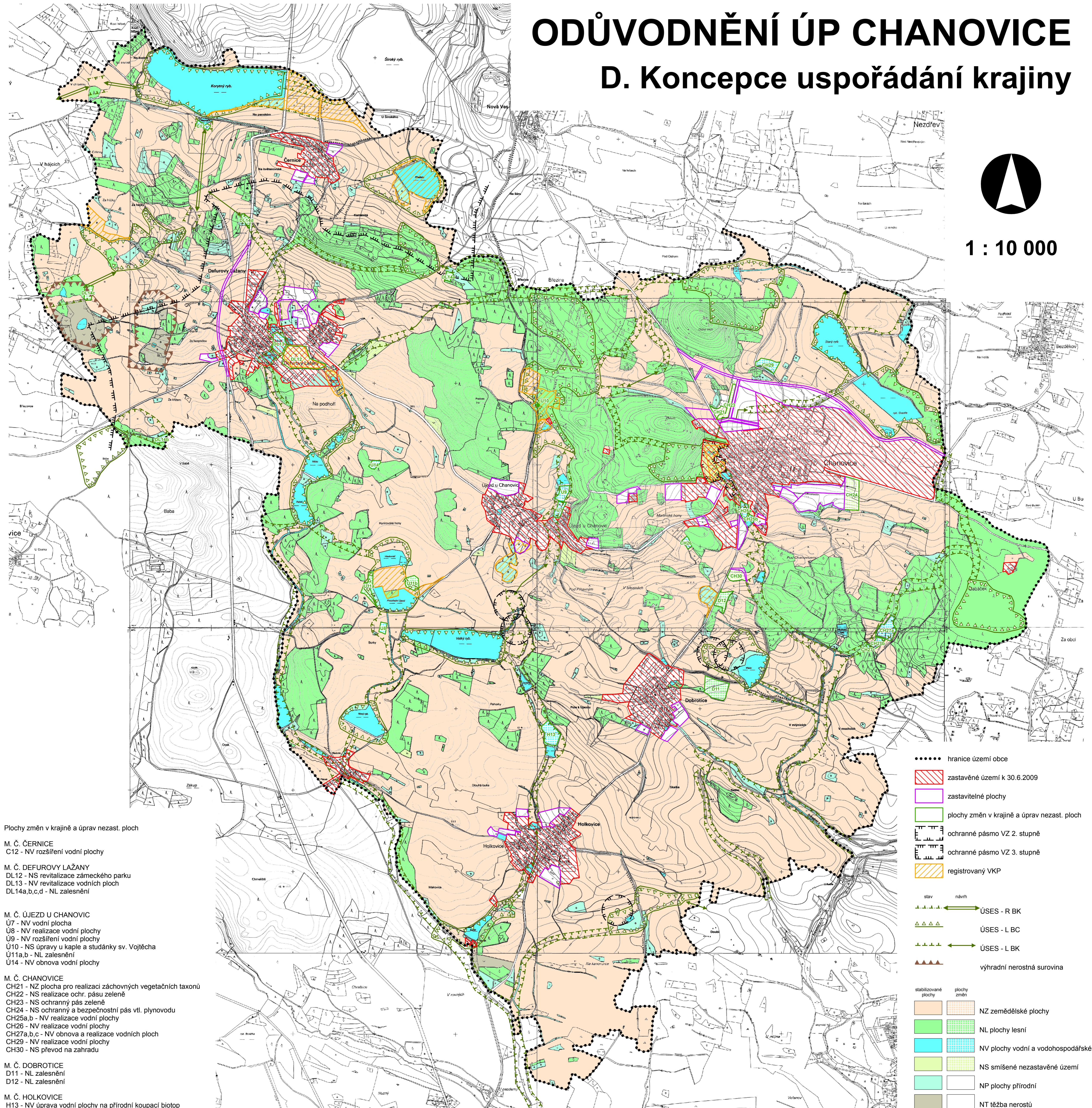


ODŮVODNĚNÍ ÚP CHANOVICE

D. Koncepce uspořádání krajiny



1 : 10 000



Plochy změn v krajině a úprav nezast. ploch

- M. Č. ČERNICE**
C12 - NV rozšíření vodní plochy
- M. Č. DEFUROVY LAŽNĚ**
DL12 - NS revitalizace zámečského parku
DL13 - NV revitalizace vodních ploch
DL14a,b,c,d - NL zalesnění
- M. Č. ÚJEZD U CHANOVIC**
Ú7 - NV vodní plocha
Ú8 - NV realizace vodní plochy
Ú9 - NV rozšíření vodní plochy
Ú10 - NS úpravy u kaple a studánky sv. Vojtěcha
Ú11a,b - NL zalesnění
Ú14 - NV obnova vodní plochy
- M. Č. CHANOVICE**
CH21 - NZ plocha pro realizaci záchranných vegetačních taxonů
CH22 - NS realizace ochr. pásu zeleně
CH23 - NS ochranný pás zeleně
CH24 - NS ochranný a bezpečnostní pás vtl. plynovodu
CH25a,b - NV realizace vodní plochy
CH26 - NV realizace vodní plochy
CH27a,b,c - NV obnova a realizace vodních ploch
CH29 - NV realizace vodní plochy
CH30 - NS převod na zahradu
- M. Č. DOBROTICE**
D11 - NL zalesnění
D12 - NL zalesnění
- M. Č. HOLKOVICE**
H13 - NV úprava vodní plochy na přírodní koupací biotop

- hranice území obce
 - zastavěné území k 30.6.2009
 - zastavitelné plochy
 - plochy změn v krajině a úprav nezast. ploch
 - ochranné pásmo VZ 2. stupně
 - ochranné pásmo VZ 3. stupně
 - registrované VKP
- | | | |
|------|-------|----------------------------|
| stav | návrh | |
| | | ÚSES - R BK |
| | | ÚSES - L BC |
| | | ÚSES - L BK |
| | | výhradní nerostná surovina |
- | | | |
|----------------------|-------------|-----------------------------------|
| stabilizované plochy | plochy změn | |
| | | NZ zemědělské plochy |
| | | NL plochy lesní |
| | | NV plochy vodní a vodohospodářské |
| | | NS smíšené nezastavěné území |
| | | NP plochy přírodní |
| | | NT těžba nerostů |