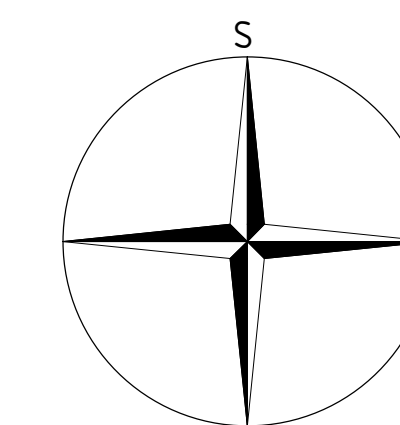
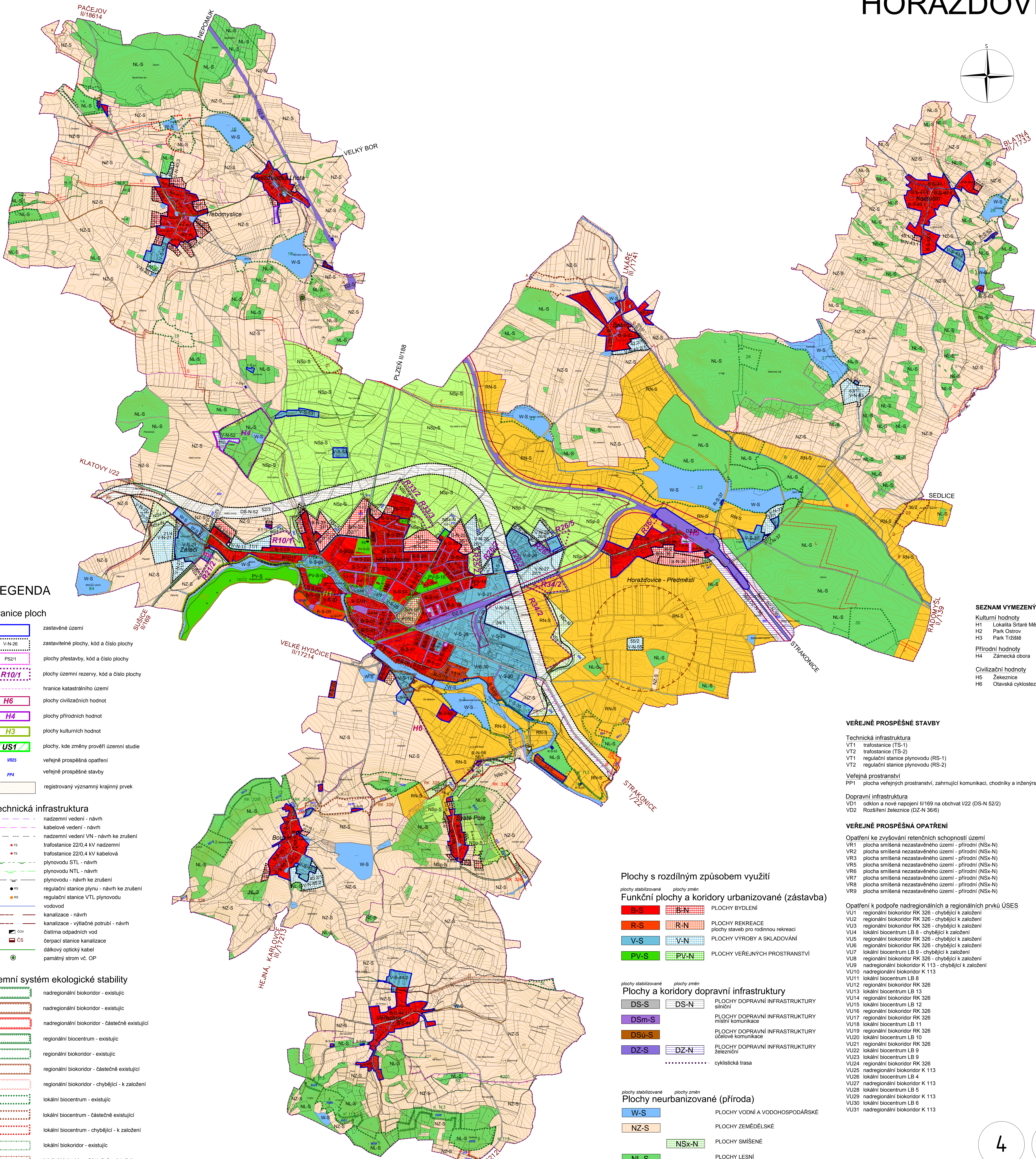


HLAVNÍ VÝKRES SE ZACHYCEM PRÁVNÍHO STAVU ZMĚNY Č. 1A

1 : 10 000

ÚZEMNÍ PLÁN HORAŽDOVICE



LEGENDA

- Hranice ploch**
- zastavěné území
 - zastavitelné plochy, kód a číslo plochy
 - plochy přestavby, kód a číslo plochy
 - plochy územní rezervy, kód a číslo plochy
 - hranice katastrálního území
 - plochy civilizačních hodnot
 - plochy přírodních hodnot
 - plochy kulturních hodnot
 - plochy, kde změny provedl územní studie
 - veřejně prospěšná opatření
 - veřejně prospěšné stavby
 - registrovaný významný krajinný prvek

- Technická infrastruktura**
- nadzemní vedení - návrh
 - kabelové vedení - návrh
 - nadzemní vedení VN - návrh ke zrušení
 - trafostanice 22/0,4 kV nadzemní
 - trafostanice 22/0,4 kV kabelová
 - plynovodu STL - návrh
 - plynovodu NTL - návrh
 - plynovodu - návrh ke zrušení
 - regulační stanice plynu - návrh ke zrušení
 - regulační stanice VTL plynovodu
 - vodovod
 - kanalizace - návrh
 - kanalizace - výletné potrubí - návrh
 - čistírna odpadních vod
 - čerpací stanice kanalizace
 - dálkový optický kabel
 - památný strom vč. OP

- Územní systém ekologické stability**
- nadregionální biokoridor - existující
 - nadregionální biokoridor - existující
 - nadregionální biokoridor - částečně existující
 - regionální biocentrum - existující
 - regionální biokoridor - existující
 - regionální biokoridor - částečně existující
 - regionální biokoridor - chybějící - k založení
 - lokální biocentrum - existující
 - lokální biocentrum - částečně existující
 - lokální biocentrum - chybějící - k založení
 - lokální biokoridor - existující
 - lokální biokoridor - částečně existující
 - lokální biokoridor - chybějící - k založení
 - interakční prvek - existující
 - interakční prvek - částečně existující
 - interakční prvek - chybějící - k založení
 - ochranná zóna nadregionálního biokoridoru

- SEZNAM VYMEZENÝCH HODNOT**
- Kulturní hodnoty**
- H1 Lokality Staré Město
 - H2 Park Ostrov
 - H3 Park Tržiště
- Přírodní hodnoty**
- H4 zámečká obova
- Civilizační hodnoty**
- H5 Železnice
 - H6 Olavská cyklostezka

VEŘEJNĚ PROSPĚŠNÉ STAVBY

- Technická infrastruktura**
- VT1 trafostanice (TS-1)
 - VT2 trafostanice (TS-2)
 - VT1 regulační stanice plynovodu (RS-1)
 - VT2 regulační stanice plynovodu (RS-2)
- Veřejná prostranství**
- PP1 plocha veřejných prostranství, zahrnující komunikaci, chodníky a inženýrské sítě (PV-N)
- Dopravní infrastruktura**
- VD1 odklon a nové napojení II/169 na obchvat I/22 (DS-N 52/2)
 - VD2 Rozšíření železnice (DZ-N 36/6)

VEŘEJNĚ PROSPĚŠNÁ OPATŘENÍ

- Opatření ke zvyšování retenčních schopností území**
- VR1 plocha smíšená nezastavěného území - přírodní (NSx-N)
 - VR2 plocha smíšená nezastavěného území - přírodní (NSx-N)
 - VR3 plocha smíšená nezastavěného území - přírodní (NSx-N)
 - VR5 plocha smíšená nezastavěného území - přírodní (NSx-N)
 - VR6 plocha smíšená nezastavěného území - přírodní (NSx-N)
 - VR7 plocha smíšená nezastavěného území - přírodní (NSx-N)
 - VR8 plocha smíšená nezastavěného území - přírodní (NSx-N)
 - VR9 plocha smíšená nezastavěného území - přírodní (NSx-N)

- Opatření k podpoře nadregionálních a regionálních prvků ÚSES**
- VU1 regionální biokoridor RK 326 - chybějící k založení
 - VU2 regionální biokoridor RK 326 - chybějící k založení
 - VU3 regionální biokoridor RK 326 - chybějící k založení
 - VU4 lokální biocentrum LB 8 - chybějící k založení
 - VU5 regionální biokoridor RK 326 - chybějící k založení
 - VU6 regionální biokoridor RK 326 - chybějící k založení
 - VU7 lokální biocentrum LB 9 - chybějící k založení
 - VU8 regionální biokoridor RK 326 - chybějící k založení
 - VU9 nadregionální biokoridor K 113 - chybějící k založení
 - VU10 nadregionální biokoridor K 113
 - VU11 lokální biocentrum LB 8
 - VU12 regionální biokoridor RK 326
 - VU13 lokální biocentrum LB 13
 - VU14 regionální biokoridor RK 326
 - VU15 lokální biocentrum LB 12
 - VU16 regionální biokoridor RK 326
 - VU17 regionální biokoridor RK 326
 - VU18 lokální biocentrum LB 11
 - VU19 regionální biokoridor RK 326
 - VU20 lokální biocentrum LB 10
 - VU21 regionální biokoridor RK 326
 - VU22 lokální biocentrum LB 9
 - VU23 lokální biocentrum LB 9
 - VU24 regionální biokoridor RK 326
 - VU25 nadregionální biokoridor K 113
 - VU26 lokální biocentrum LB 4
 - VU27 nadregionální biokoridor K 113
 - VU28 lokální biocentrum LB 5
 - VU29 nadregionální biokoridor K 113
 - VU30 lokální biocentrum LB 6
 - VU31 nadregionální biokoridor K 113

Plochy s rozdílným způsobem využití

plochy stabilizované plochy změn

- Funkční plochy a koridory urbanizované (zástavba)**
- B-S PLOCHY BYDLENÍ
 - R-S PLOCHY REKREACE plochy slabej pro rodinnou rekreaci
 - V-S PLOCHY VÝROBY A SKLADOVÁNÍ
 - Pv-S PLOCHY VEŘEJNÝCH PROSTRANSTVÍ

Plochy a koridory dopravní infrastruktury

- plochy stabilizované plochy změn
- DS-S PLOCHY DOPRAVNÍ INFRASTRUKTURY silniční
 - DSm-S PLOCHY DOPRAVNÍ INFRASTRUKTURY místní komunikace
 - DSu-S PLOCHY DOPRAVNÍ INFRASTRUKTURY účelové komunikace
 - DZ-S PLOCHY DOPRAVNÍ INFRASTRUKTURY železniční
 - DZ-N cyklistická trasa

Plochy neurbanizované (příroda)

- plochy stabilizované plochy změn
- W-S PLOCHY VODNÍ A VODOHOSPODÁŘSKÉ
 - NZ-S PLOCHY ZEMĚDĚLSKÉ
 - NSx-N PLOCHY SMÍŠENÉ
 - NL-S PLOCHY LESNÍ pozemky určené k plnění funkce lesa
 - NSp-S PLOCHY SMÍŠENÉ NEZASTAVĚNÉHO ÚZEMÍ
 - Rn-N REKREACE na plochách přírodního charakteru

Hranice negativních vlivů

- hranice negativních vlivů