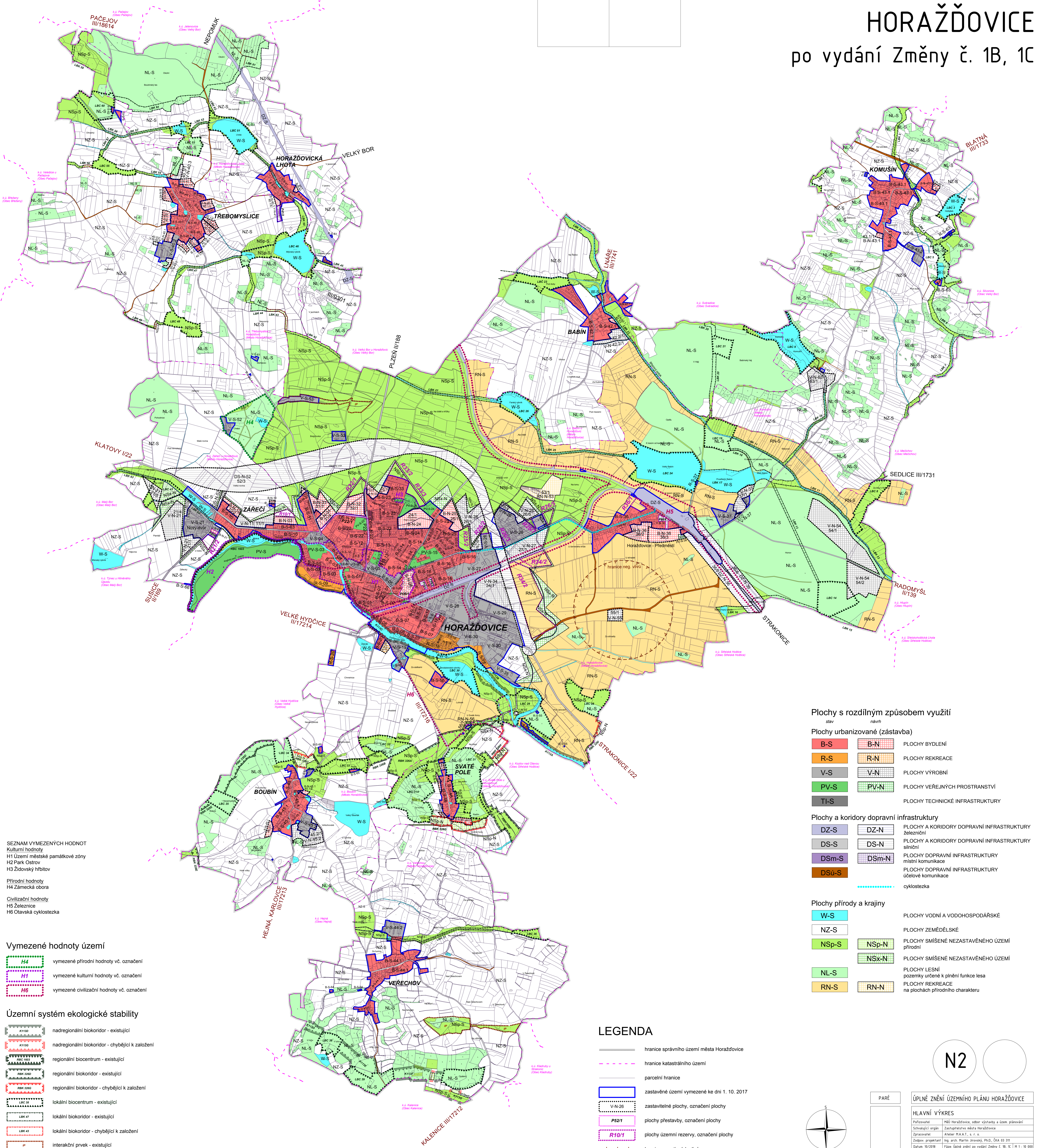


HLAVNÍ VÝKRES

1 : 10 000

ÚPLNÉ ZNĚNÍ ÚZEMNÍHO PLÁNU HORAŽDOVICE po vydání Změny č. 1B, 1C

ZÁZNAM O ÚČINNOSTI	
Správní orgán, který vydal poslední změnu:	Zastupitelstvo města Horažďovic, změna vydaná dne 27. 12. 2017
Pořadové číslo poslední změny:	1B, 1C
Datum nabylí účinnosti poslední změny:	16. 1. 2018
Oprávněná úřední osoba pořizovatele: Jméno a příjmení:	Mgr. Robert Flašar
Funkce:	veřejnou odbornou výstavbu a územního plánování, Městský úřad Horažďovice
Podpis:	Otisk Úředního razítka:



- SEZNAM VYMEZENÝCH HODNOT**
- Kulturní hodnoty
 - H1 Území městské památkové zóny
 - H2 Park Ostrov
 - H3 Židovský hřbitov
 - Přírodní hodnoty
 - H4 Zámecká obora
 - Civilizační hodnoty
 - H5 Železnice
 - H6 Otavská cyklostezka

Vymezené hodnoty území

- H4 vymezené přírodní hodnoty vč. označení
- H1 vymezené kulturní hodnoty vč. označení
- H6 vymezené civilizační hodnoty vč. označení

Územní systém ekologické stability

- nadregionální biokoridor - existující
- nadregionální biokoridor - chybějící k založení
- regionální biocentrum - existující
- regionální biokoridor - existující
- regionální biokoridor - chybějící k založení
- lokální biocentrum - existující
- lokální biokoridor - existující
- lokální biokoridor - chybějící k založení
- interakční prvek - existující

Plochy s rozdílným způsobem využití

- | stav | návrh | |
|------|-------|---------------------------------|
| B-S | B-N | PLOCHY BYDLENÍ |
| R-S | R-N | PLOCHY REKREACE |
| V-S | V-N | PLOCHY VÝROBNÍ |
| PV-S | PV-N | PLOCHY VEŘEJNÝCH PROSTRANSTVÍ |
| TI-S | TI-N | PLOCHY TECHNICKÉ INFRASTRUKTURY |

Plochy a koridory dopravní infrastruktury

- | | | |
|-------|-------|--|
| DZ-S | DZ-N | PLOCHY A KORIDORY DOPRAVNÍ INFRASTRUKTURY železniční |
| DS-S | DS-N | PLOCHY A KORIDORY DOPRAVNÍ INFRASTRUKTURY silniční |
| DSm-S | DSm-N | PLOCHY DOPRAVNÍ INFRASTRUKTURY místní komunikace |
| DSu-S | | PLOCHY DOPRAVNÍ INFRASTRUKTURY účelové komunikace |
| | | cyklostezka |

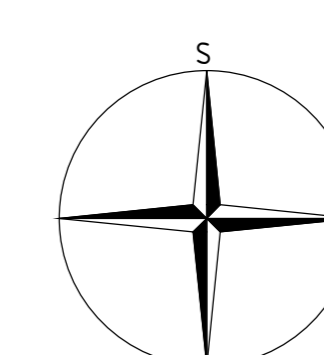
Plochy přírody a krajiny

- | | | |
|-------|-------|---|
| W-S | | PLOCHY VODNÍ A VODOHOSPODÁŘSKÉ |
| NZ-S | | PLOCHY ZEMĚDĚLSKÉ |
| NSp-S | NSp-N | PLOCHY SMÍŠENÉ NEZASTAVĚNÉHO ÚZEMÍ přírodní |
| NL-S | NSx-N | PLOCHY SMÍŠENÉ NEZASTAVĚNÉHO ÚZEMÍ |
| RN-S | RN-N | PLOCHY LESNÍ pozemky určené k plnění funkce lesa |
| | | PLOCHY REKREACE na plochách přírodního charakteru |

LEGENDA

- hranice správního území města Horažďovic
- hranice katastrálního území
- parcelní hranice
- zastavěné území vymezené ke dni 1. 10. 2017
- zastavitelné plochy, označení plochy
- plochy přestavby, označení plochy
- plochy územní rezervy, označení plochy
- hranice negativních vlivů

N2



PARÉ	ÚPLNÉ ZNĚNÍ ÚZEMNÍHO PLÁNU HORAŽDOVICE
	HLAVNÍ VÝKRES
	Přípravatel: MÚP Horažďovice, odbor výstavby a územ. plánování
	Schvalující orgán: Zastupitelstvo města Horažďovic
	Číslo územní studie: A000116.01.01.01
	Zpracovatel: Ing. arch. Martin Jirovský, Ph.D., IČA 03 311
	Datum: 10/2018
	Fáze: Úplné znění po vydání Změny č. 1B, 1C M 1 : 10 000