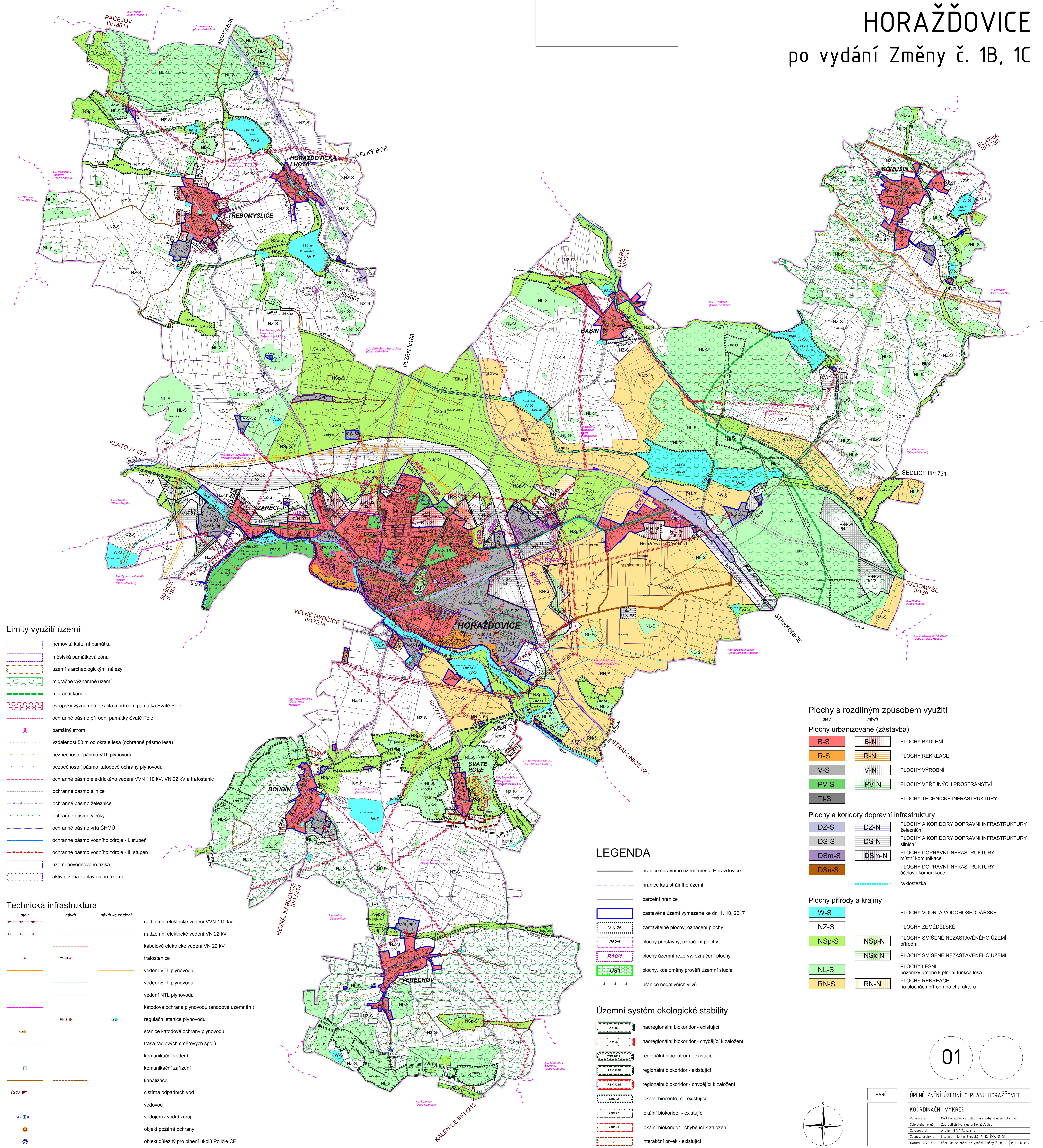


KOORDINAČNÍ VÝKRES

1 : 10 000

ÚPLNÉ ZNĚNÍ ÚZEMNÍHO PLÁNU HORAŽDOVICE po vydání Změny č. 1B, 1C

ZÁZNAM O ÚČINNOSTI	
Správní orgán, který vydal poslední změnu:	Zastupitelstvo města Horažďovic, změna vydaná dne 27. 12. 2017
Podřadové číslo poslední změny:	1B, 1C
Datum nabylí účinnosti poslední změny:	16. 1. 2018
Oprávněná úřední osoba pořizovatele: Jméno a příjmení:	Mgr. Robert Flašar
Funkce:	vedoucí odboru výstavby a územního plánování, Město Horažďovice
Podpis:	Otisk Úředního razítka:



Limity využití území

- nemovitá kulturní památka
- městská památková zóna
- území s archeologickými nálezy
- migračně významné území
- migrační koridor
- evropsky významná lokalita a přírodní památka Svaté Pole
- ochranné pásmo přírodní památky Svaté Pole
- památný strom
- vzdálenost 50 m od okraje lesa (ochranné pásmo lesa)
- bezpečnostní pásmo VTL plynovodu
- bezpečnostní pásmo katodové ochrany plynovodu
- ochranné pásmo elektrického vedení VVN 110 kV, VN 22 kV a trafostanic
- ochranné pásmo silnice
- ochranné pásmo železnice
- ochranné pásmo vlečky
- ochranné pásmo vrtů ČHMÚ
- ochranné pásmo vodního zdroje - I. stupeň
- ochranné pásmo vodního zdroje - II. stupeň
- území povodňového rizika
- aktivní zóna záplavového území

Technická infrastruktura

- | stav | návrh | návrh ke zrušení | popis |
|------|-------|------------------|---|
| | | | nadzemní elektrické vedení VVN 110 kV |
| | | | nadzemní elektrické vedení VN 22 kV |
| | | | kabelové elektrické vedení VN 22 kV |
| | | | trafostanice |
| | | | vedení VTL plynovodu |
| | | | vedení STL plynovodu |
| | | | vedení NTL plynovodu |
| | | | katodová ochrana plynovodu (anodové uzemnění) |
| | | | regulační stanice plynovodu |
| | | | stanice katodové ochrany plynovodu |
| | | | trasa radiových směrových spojů |
| | | | kommunikační vedení |
| | | | kommunikační zařízení |
| | | | kanalizace |
| | | | čistírna odpadních vod |
| | | | vodovod |
| | | | vodojem / vodní zdroj |
| | | | objekt požární ochrany |
| | | | objekt důležitý pro plnění úkolů Policie ČR |

Plochy s rozdílným způsobem využití

- | stav | návrh | popis |
|------|-------|---------------------------------|
| | | PLOCHY BYDLENÍ |
| | | PLOCHY REKREACE |
| | | PLOCHY VÝROBNÍ |
| | | PLOCHY VEŘEJNÝCH PROSTRANSTVÍ |
| | | PLOCHY TECHNICKÉ INFRASTRUKTURY |

Plochy a koridory dopravní infrastruktury

- | stav | návrh | popis |
|------|-------|--|
| | | PLOCHY A KORIDORY DOPRAVNÍ INFRASTRUKTURY železniční |
| | | PLOCHY A KORIDORY DOPRAVNÍ INFRASTRUKTURY silniční |
| | | PLOCHY DOPRAVNÍ INFRASTRUKTURY místní komunikace |
| | | PLOCHY DOPRAVNÍ INFRASTRUKTURY účelové komunikace |
| | | cyklostezka |

Plochy přírody a krajiny

- | stav | návrh | popis |
|------|-------|---|
| | | PLOCHY VODNÍ A VODOHOSPODÁŘSKÉ |
| | | PLOCHY ZEMĚDĚLSKÉ |
| | | PLOCHY SMÍŠENÉ NEZASTAVĚNÉHO ÚZEMÍ přírodní |
| | | PLOCHY SMÍŠENÉ NEZASTAVĚNÉHO ÚZEMÍ silniční |
| | | PLOCHY LESNÍ pozemky určené k plnění funkce lesa |
| | | PLOCHY REKREACE na plochách přírodního charakteru |

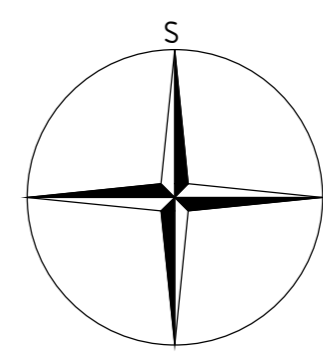
LEGENDA

- hranice správního území města Horažďovic
- hranice katastrálního území
- parcelní hranice
- zastavěné území vymezené ke dni 1. 10. 2017
- zastavitelné plochy, označení plochy
- P52/1 plochy přestavby, označení plochy
- R10/1 plochy územní rezervy, označení plochy
- U5/1 plochy, kde změny prověřit územní studie
- hranice negativních vlivů

Územní systém ekologické stability

- | stav | popis |
|------|---|
| | nadregionální biokoridor - existující |
| | nadregionální biokoridor - chybějící k založení |
| | regionální biocentrum - existující |
| | regionální biokoridor - existující |
| | regionální biokoridor - chybějící k založení |
| | lokální biocentrum - existující |
| | lokální biokoridor - existující |
| | lokální biokoridor - chybějící k založení |
| | interakční prvek - existující |

01



PARĚ	ÚPLNÉ ZNĚNÍ ÚZEMNÍHO PLÁNU HORAŽDOVICE
	KOORDINAČNÍ VÝKRES
	Posuzovatel: MÚP Horažďovice, odbor výstavby a územ. plánování
	Schvázející orgán: Zastupitelstvo města Horažďovic
	Stavovatel: Atelier M.S.A.S., s.r.o.
	Zodpov. projektant: Ing. arch. Martin Jirovský, Ph.D., ČKA 03 311
	Datum: 10/2018 Fáze: Úplné znění po vydání Změny č. 1B, 1C M 1 : 10 000