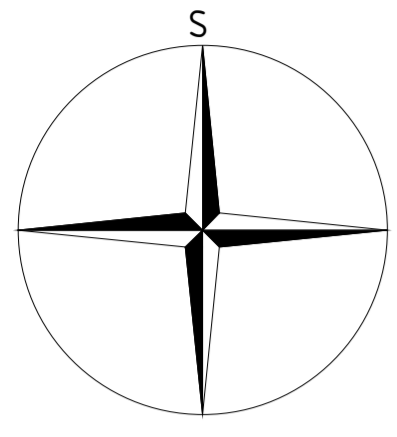


# HLAVNÍ VÝKRES

## 1 : 5 000



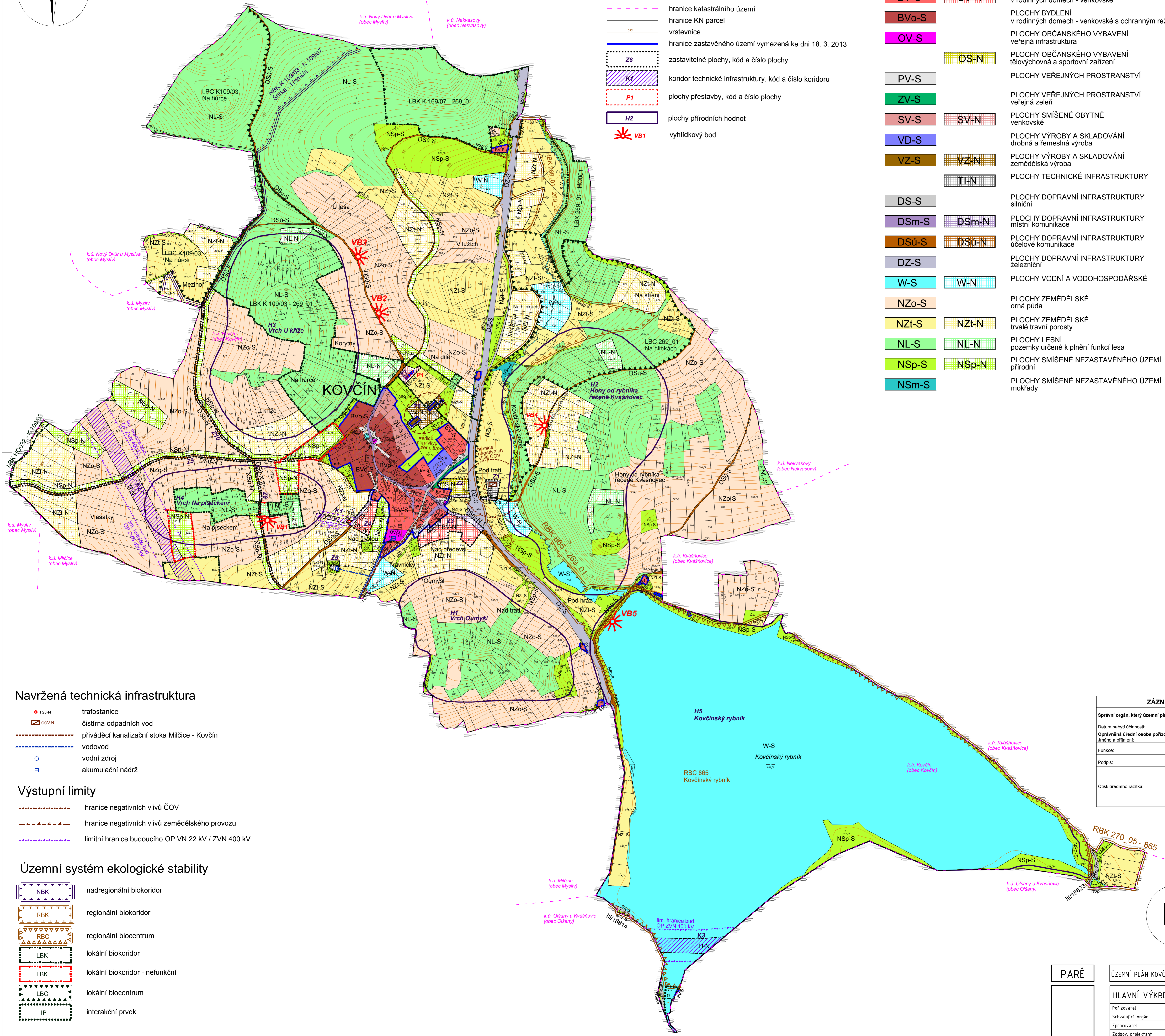
# ÚZEMNÍ PLÁN KOVČÍN

### LEGENDA

- hranice řešeného území
- hranice katastrálního území
- hranice KN parcel
- vrstevnice
- hranice zastavěného území vymezená ke dni 18. 3. 2013
- zastavitelné plochy, kód a číslo plochy
- koridor technické infrastruktury, kód a číslo koridoru
- plochy přestavby, kód a číslo plochy
- plochy přírodních hodnot
- vyhlídkový bod

### Plochy s rozdílným způsobem využití

- |              |              |  |
|--------------|--------------|--|
| <b>BV-S</b>  | <b>BV-N</b>  | PLOCHY BYDLENÍ<br>v rodinných domech - venkovské                     |
| <b>BVo-S</b> |              | PLOCHY BYDLENÍ<br>v rodinných domech - venkovské s ochranným režimem |
| <b>OV-S</b>  |              | PLOCHY OBČANSKÉHO VYBAVENÍ<br>veřejná infrastruktura                 |
|              | <b>OS-N</b>  | PLOCHY OBČANSKÉHO VYBAVENÍ<br>tělovýchovná a sportovní zařízení      |
| <b>PV-S</b>  |              | PLOCHY VEŘEJNÝCH PROSTRANSTVÍ  |
| <b>ZV-S</b>  |              | PLOCHY VEŘEJNÝCH PROSTRANSTVÍ<br>veřejná zeleň                       |
| <b>SV-S</b>  | <b>SV-N</b>  | PLOCHY SMÍŠENÉ OBYTNÉ<br>venkovské                                   |
| <b>VD-S</b>  |              | PLOCHY VÝROBY A SKLADOVÁNÍ<br>drobná a řemeslná výroba               |
| <b>VZ-S</b>  | <b>VZ-N</b>  | PLOCHY VÝROBY A SKLADOVÁNÍ<br>zemědělská výroba                      |
|              | <b>TI-N</b>  | PLOCHY TECHNICKÉ INFRASTRUKTURY                                      |
| <b>DS-S</b>  |              | PLOCHY DOPRAVNÍ INFRASTRUKTURY<br>silniční                           |
| <b>DSm-S</b> | <b>DSm-N</b> | PLOCHY DOPRAVNÍ INFRASTRUKTURY<br>místní komunikace                  |
| <b>DSú-S</b> | <b>DSú-N</b> | PLOCHY DOPRAVNÍ INFRASTRUKTURY<br>účelové komunikace                 |
| <b>DZ-S</b>  |              | PLOCHY DOPRAVNÍ INFRASTRUKTURY<br>železniční                         |
| <b>W-S</b>   | <b>W-N</b>   | PLOCHY VODNÍ A VODOHOSPODÁŘSKÉ                                       |
| <b>NZo-S</b> |              | PLOCHY ZEMĚDĚLSKÉ<br>orná půda                                       |
| <b>NZt-S</b> | <b>NZt-N</b> | PLOCHY ZEMĚDĚLSKÉ<br>trvalé travní porosty                           |
| <b>NL-S</b>  | <b>NL-N</b>  | PLOCHY LESNÍ<br>pozemky určené k plnění funkcí lesa                  |
| <b>NSp-S</b> | <b>NSp-N</b> | PLOCHY SMÍŠENÉ NEZASTAVĚNÉHO ÚZEMÍ<br>přírodní                       |
| <b>NSm-S</b> |              | PLOCHY SMÍŠENÉ NEZASTAVĚNÉHO ÚZEMÍ<br>mokřady                        |



### Navržená technická infrastruktura

- TSB-N trafostanice
- ČOV-N čistírna odpadních vod
- přiváděcí kanalizační stoka Mlýčice - Kovčín
- vodovod
- vodní zdroj
- akumulační nádrž

### Výstupní limity

- hranice negativních vlivů ČOV
- hranice negativních vlivů zemědělského provozu
- limitní hranice budoucího OP VN 22 kV / ZVN 400 kV

### Územní systém ekologické stability

- nadregionální biokoridor
- regionální biokoridor
- regionální biocentrum
- lokální biokoridor
- lokální biokoridor - nefunkční
- lokální biocentrum
- interakční prvek

ZÁZNAM O ÚČINNOSTI	
Správní orgán, který územní plán vydal:	Zastupitelstvo obce Kovčín
Datum nabytí účinnosti:	
Oprávněná úřední osoba pořizovatele: Jméno a příjmení:	Kotaba Josef, Ing.
Funkce:	Městský úřad Horažďovice, vedoucí odboru výstavby a územ. plánování
Podpis:	
Otsk úředního razítka:	

N2

PARÉ	
ÚZEMNÍ PLÁN KOVČÍN	
HLAVNÍ VÝKRES	
Pořizovatel:	MěÚ Horažďovice, odbor výstavby a územ. plánování
Schvalující orgán:	Zastupitelstvo obce Kovčín
Zpracovatel:	Atelier M.A.A.T., s. r. o.
Zodpov. projektant:	Ing. arch. Martin Jirovský, Ph. D., ČKA 03 311
Datum:	červen 2015
Fáze:	Číslo: 03
	M 1 : 5 000