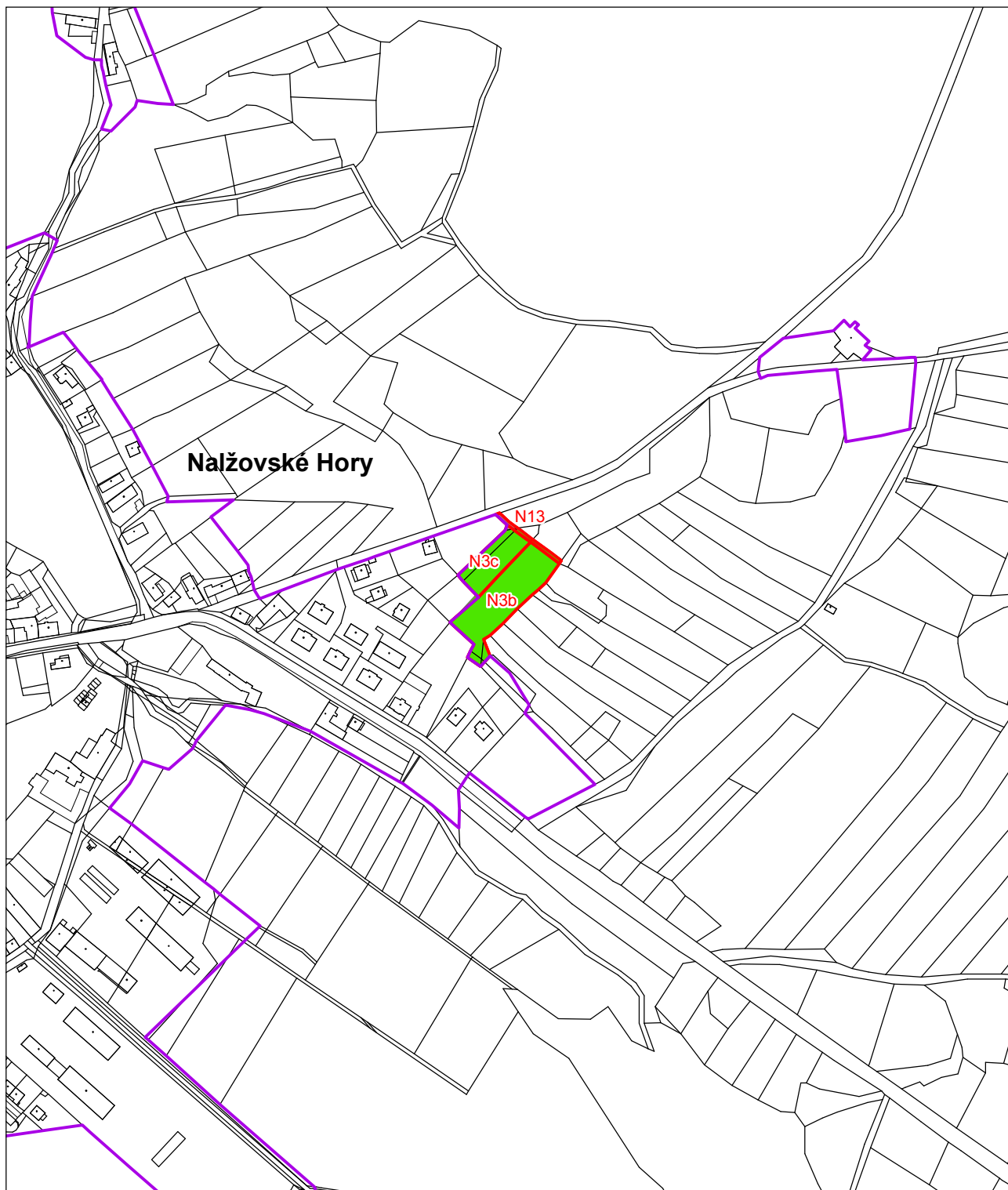






# ODŮVODNĚNÍ ÚP NALŽOVSKÉ HORY - změna č. 1 - a

## B2c) Výkres předpokládaných záborů půdního fondu

1 : 5 000

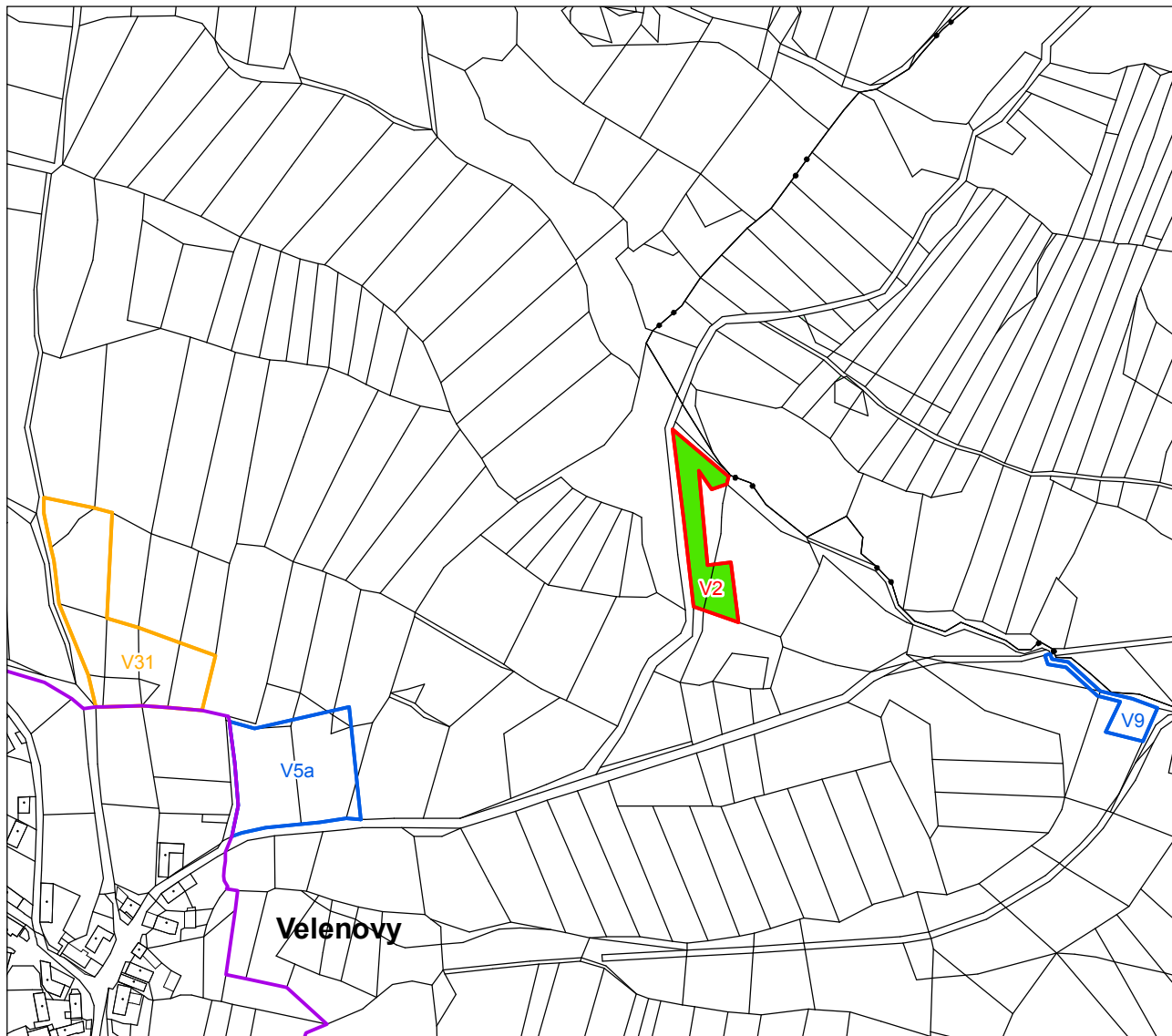


- |   |                            |
|---|----------------------------|
|  hranice zastavěného území | Zastavitelné plochy        |
|  zastavitelné plochy       | N3b, N3c - BI bydlení v RD |
| <b>Předpokládané zábory</b>   | N13 - ID místní komunikace |
|  trvalý travní porost      |                            |
|  ostatní půda              |                            |

# ODŮVODNĚNÍ ÚP NALŽOVSKÉ HORY - změna č. 1 - c

## B2c) Výkres předpokládaných záborů půdního fondu

1 : 5 000



— hranice zastavěného území

V2 zastavitelné plochy a koridory

V9 plochy přestavby

V31 plochy změn funkčního využití

### Předpokládané záборы

■ trvalý travní porost

Zastavitelné plochy  
V2 - IT ČOV

Plochy změn funkčního využití  
V31 - NZ převod NP na NZ

Plochy přestavby  
V9 - NZ převod IT na NZ - zrušení původního vymezení  
V5a - NZ převod SV na NZ - zrušení původního vymezení