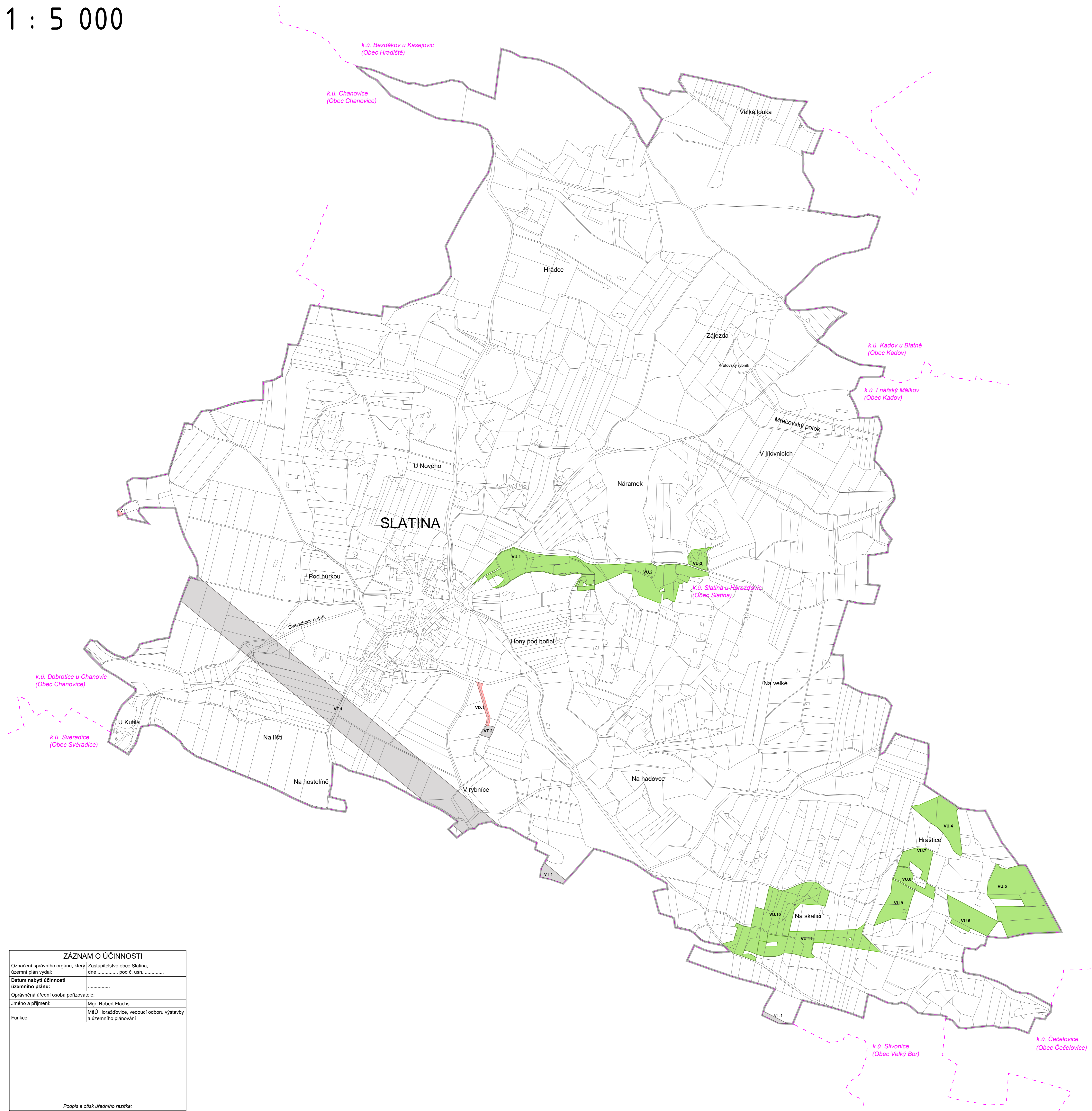


# VÝKRES VEŘEJNĚ PROSPĚŠNÝCH STAVEB, OPATŘENÍ A ASANACÍ

1 : 5 000

# ÚZEMNÍ PLÁN SLATINA



## LEGENDA

- řešené území
- hranice katastrálního území
- hranice parcel

## PLOCHY A KORIDORY S MOŽNOSTÍ VYVLASTNĚNÍ

### VEŘEJNĚ PROSPĚŠNÉ STAVBY

- VD.1** dopravní infrastruktura
- VT.1** technická infrastruktura

### VEŘEJNĚ PROSPĚŠNÁ OPATŘENÍ

- VU.1** opatření k podpoře územního systému ekologické stability

### VEŘEJNĚ PROSPĚŠNÉ STAVBY

- Technická infrastruktura
- VT.1 Zdvojení elektrického vedení ZVN 400 kV Kočín - Přeštice vč. souvisejících staveb (koridor CNZ.T1)
  - VT.2 Čistírna odpadních vod Slatina vč. souvisejících staveb (TW, Z.4)

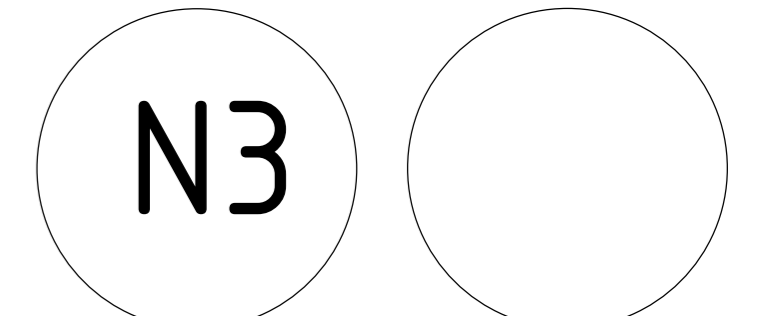
### Dopravní infrastruktura

- VD.1 Plocha pro komunikaci, chodníky a inženýrské sítě (DS.m, Z.3)

### VEŘEJNĚ PROSPĚŠNÁ OPATŘENÍ

- Opatření k podpoře ÚSES
- VU.1 Lokální biokoridor LBK HO059 - BL  
Plochy smíšené nezastavěného území - přírodní priority (MU.p, K.5)
  - VU.2 Lokální biokoridor LBK HO059 - BL  
Plochy lesní všeobecné (LU, K.16)
  - VU.3 Lokální biokoridor LBK HO059 - BL  
Plochy lesní všeobecné (LU, K.17)
  - VU.4 Lokální biokoridor LBK HO009 - BL  
Trvalé travní porosty (AP.t, K.19)
  - VU.5 Lokální biokoridor LBK HO009 - BL  
Trvalé travní porosty (AP.t, K.18)
  - VU.6 Lokální biocentrum LBC HO009  
Trvalé travní porosty (AP.t, K.19)
  - VU.7 Lokální biocentrum LBC HO009  
Trvalé travní porosty (AP.t, K.20)
  - VU.8 Lokální biocentrum LBC HO009  
Trvalé travní porosty (AP.t, K.21)
  - VU.9 Lokální biocentrum LBC HO009  
Trvalé travní porosty (AP.t, K.22)
  - VU.10 Lokální biokoridor LBK HO058 - HO009  
Trvalé travní porosty (AP.t, K.24)
  - VU.11 Lokální biokoridor LBK HO058 - HO009  
Plochy smíšené nezastavěného území - přírodní priority (MU.p, K.23)

ZÁZNAM O ÚČINNOSTI	
Označení správního orgánu, který územní plán vydal:	Zastupitelstvo obce Slatina, dne ..... pod č. usn. ....
Datum nabytí účinnosti územního plánu:	.....
Oprávněná úřední osoba pořizovatele:	.....
Jméno a příjmení:	Mgr. Robert Flachs
Funkce:	MěÚ Horažďovice, vedoucí odboru výstavby a územního plánování
Podpis a otisk úředního razítka:	



PARÉ	ÚZEMNÍ PLÁN SLATINA
	<b>VÝKRES VEŘEJ. PROSP. STAVEB, OPATŘENÍ A ASANACÍ</b>
	Polizovatel: MěÚ Horažďovice, odbor výstavby a územ. plánování
	Schvalující orgán: Zastupitelstvo obce Slatina
	Zpracovatel: Design M.A.A.T., s. r. o., IČO: 281 47 588
	Zodpov. projektant: Ing. arch. Martin Jirovský, Ph.D., MBA, DIS., ČKA 03 311
	Datum: leden 2024
	Fáze: Návrh ÚP pro veřejné projednání
	M 1 : 5 000