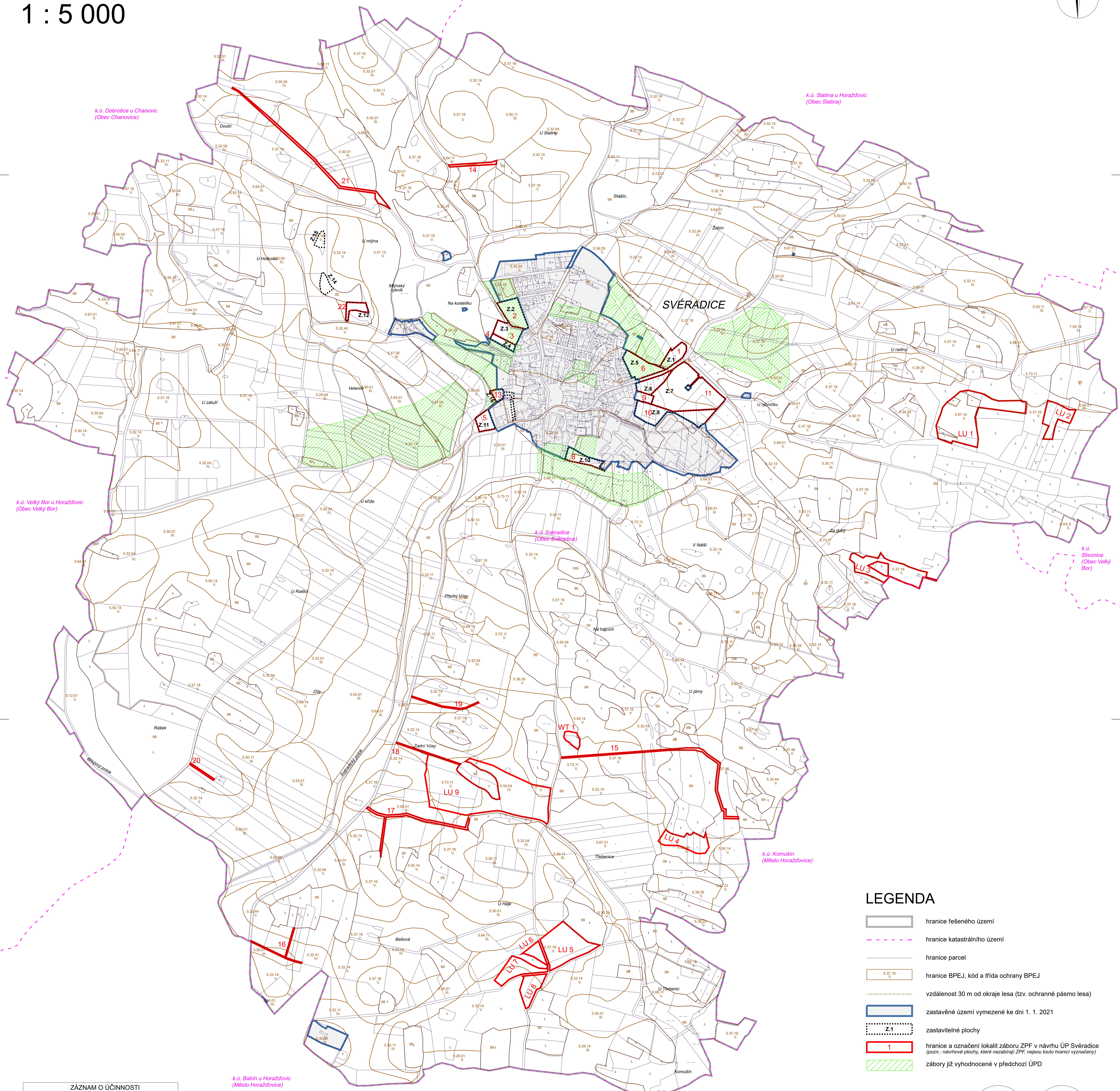
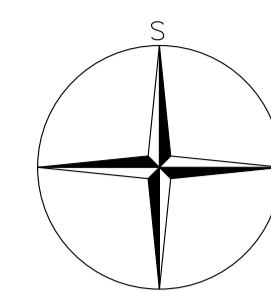


# VÝKRES PŘEDPOKLÁDANÝCH ZÁBORŮ PŮDNÍHO FONDU 1 : 5 000

# ÚZEMNÍ PLÁN SVĚRADICE



## LEGENDA

- hranice řešeného území
- hranice katastrálního území
- hranice parcel
- hranice BPEJ, kód a třída ochrany BPEJ
- vzdálenost 30 m od okraje lesa (tzv. ochranné pásmo lesa)
- zastavěné území vymezené ke dni 1. 1. 2021
- zastavitelné plochy
- hranice a označení lokalit záboru ZPF v návrhu ÚP Svěradice (pozn.: návrhové plochy, které nezabírají ZPF, nejsou touto hranicí vyznačeny)
- záborů již vyhodnocených v předchozí ÚPD

ZÁZNAM O ÚČINNOSTI	
Označení správního orgánu, který územní plán vydal:	Zastupitelstvo obce Svěradice
Datum nabytí účinnosti územního plánu:	13. 1. 2025
Oprávněná úřední osoba pořizovatele:	
Jméno a příjmení:	Mgr. Robert Flachs
Funkce:	MeÚ Svěradice, vedoucí odboru výstavby a územního plánování
Podpis a oteisk úředního razítka:	