



KUCBX00Q6VUB

K R A J S K Ý Ú Ř A D



J I H O Č E S K Ý K R A J

ODBOR DOPRAVY A SILNIČNÍHO HOSPODÁŘSTVÍ
ODDĚLENÍ SILNIČNÍHO HOSPODÁŘSTVÍčíslo jednací: KUJCK 75478/2018
sp. Zn.: ODSH 71267/2018/karvankova

datum: 15. 06. 2018 vyřizuje: Ing. Michala Karvánková telefon: 386 720 530

V E Ř E J N Á V Y H L Á Š K A
O P A T Ř E N Í O B E C N É P O V A H Y

S T A N O V E N Í P Ř E C H O D N É Ú P R A V Y P R O V O Z U

Krajský úřad Jihočeského kraje, odbor dopravy a silničního hospodářství v Českých Budějovicích, jako věcně a místně příslušný správní orgán podle ustanovení § 124 odst. 4 písm. b) zákona č. 361/2000 Sb., o provozu na pozemních komunikacích a o změnách některých zákonů (dále jen „zákon o silničním provozu“), v platném znění a podle § 77 odst. 5, zákona o silničním provozu, v souladu s ustanovením § 171 a násl. zákona č. 500/2004 Sb., správní řád, v platném znění (dále jen „správní řád“)

S T A N O V U J E

žadatelé – právnické osobě:

Silnice Klatovy a.s., Vídeňská 190/I, 339 01 Klatovy, IČO: 453 57 307,**přechodnou úpravu provozu silnice I/22, v úseku Horažďovice-Skalnice, okr. Strakonice,**
(dle doloženého návrhu DIO)**Důvod: částečná uzavírka při opravě povrchu komunikace I/22, včetně zpevnění krajnic a VDZ****Termín: 19. 06. – 31. 07. 2018****Za těchto podmínek:**

- Umístění značek na silnici I/22 je stanoveno dle doloženého návrhu DIO. Návrh DIO je nedílnou součástí tohoto stanovení. Dopravní značení bude osazeno odbornou firmou před zahájením prací.
- Zodpovědným pracovníkem za provedení dopravního opatření je **pan Ladislav Junek, mob.: 777 705 410.**
- Žadatel odpovídá za správné umístění dopravního značení dle „Zásad pro označování pracovních míst na pozemních komunikacích - technické podmínky TP 65 a TP 66“ schválených Ministerstvem dopravy a jeho údržbu po celou dobu provádění prací (nutnost dodržet minimální vzájemné vzdálenosti DZ – mimo obec alespoň 30m, v obci nejméně 10m). Společné uspořádání DZ na jednom sloupku musí odpovídat požadavkům TP 65. Po jejich skončení bude přechodné dopravní značení neprodleně odstraněno a uvedeno do původního stavu.
- Dopravní značení bude rozmístěno dle přiloženého návrhu **DIO: pro opravu hospodářských sjezdů v pracovní době, pro opravu hospodářských sjezdů mimo pracovní dobu, pohyblivé pracovní místo pro odstranění krajnic, zpevnění krajnic, VDZ a svodidla, pro frézování a pokládku asf. vrstev pracovní době, mimo pracovní dobu** – dopravní značky podložené žlutozeleným fluorescenčním podkladem budou umístěny po obou stranách komunikace.
- Svislé dopravní značky musí být provedeny v základní velikosti a v reflexní úpravě a musí být umístěny tak, aby byly včas viditelné těm účastníkům silničního provozu, pro které jsou určeny, a to v souladu s Technickými podmínkami TP 66 – Zásady pro přechodné dopravní značení na pozemních komunikacích a v souladu s Technickými podmínkami TP 143 – Systém hodnocení přenosných svislých dopravních značek.

6. Dopravní značení bude v souladu s vyhláškou Ministerstva dopravy č. 294/2015 Sb., kterou se provádí pravidla provozu na pozemních komunikacích.
7. Za snížené viditelnosti bude vždy v činnosti výstražné světlo na přechodném dopravním značení v souladu s TP 66 a DIO.
8. Trvalé dopravní značení, které by bylo v rozporu s přechodným značením, bude zakryto, popř. odstraněno. Ostatní stávající DZ ve výše uvedeném silničním úseku budou ponechány beze změny.
9. Po skončení bude přechodné dopravní značení neprodleně odstraněno
10. Provoz bude řízen dostatečným počtem řádně proškolených, ustrojených a vybavených osob.

Odůvodnění:

Krajský úřad Jihočeského kraje, odbor dopravy a silničního hospodářství obdržel dne 17. 04. 2018 žádost právnické osoby Silnice Klatovy a.s., Vídeňská 190/I, 339 01 Klatovy, IČO: 453 57 307, o stanovení přechodné úpravy provozu na silnici I/22 v úseku Horažďovice-Skalnice, okr. Strakonice, z důvodu částečné uzavírky při opravě povrchu komunikace v termínu od 19. 06. - 31. 07. 2018. K žádosti byla přiložena situace s navrženým přechodným dopravním značením a souhlasné stanovisko dotčeného orgánu Policie ČR, KŘP Jčk, Dopravního inspektorátu Strakonice č.j.: KRPC-78691-1/ČJ-2018-020706 ze dne 01. 06. 2018 a zároveň souhlas Ředitelství silnic a dálnic ČR, Správy Č. Budějovice č.j.: 5182/18-32200/Kol ze dne 05. 06.2018.

Protože navržené přechodné dopravní značky ukládají účastníkům provozu povinnosti odchylné od obecné úpravy provozu na pozemních komunikacích, stanovuje se přechodná úprava provozu formou opatření obecné povahy. V případě stanovení přechodné úpravy provozu se dle § 77 odst. 5 zákona o silničním provozu návrh opatření obecné povahy nedoručuje ani se nevyzývají dotčené osoby k podávání připomínek nebo námitek.

Poučení:

Toto opatření obecné povahy nabývá účinnosti pátým dnem po dni vyvěšení veřejné vyhlášky (§ 77 odst. 5 zákona o silničním provozu). Proti opatření obecné povahy nelze podat opravný prostředek. Soulad opatření obecné povahy s právními předpisy lze posoudit v přezkumném řízení (§ 174 odst. 2 správního řádu).

Ing. Mária Čejková

vedoucí oddělení silničního hospodářství
odbor dopravy a silničního hospodářství
Krajský úřad Jihočeského kraje

„otisk úředního razítka“

Příloha :

Potvrzené DIO

Toto opatření obecné povahy, vč. přílohy, musí být vyvěšeno nejméně po dobu 15 dnů na úřední desce Krajského úřadu Jihočeského kraje v Českých Budějovicích (patnáctý den po vyvěšení je den doručení; dnem vyvěšení je den vyvěšení na úřední desce KÚ Jč kraje). Opatření obecné povahy bude rovněž zveřejněno způsobem umožňujícím dálkový přístup. S potvrzeným datem vyvěšení a sejmutí bude opatření obecné povahy zasláno zpět Krajskému úřadu Jihočeského kraje, odboru dopravy a silničního hospodářství.

Vyvěšeno dne:

Sejmuto dne:

.....
Podpis a razítko oprávněné osoby
potvrzující vyvěšení a zveřejnění

.....
Podpis a razítko oprávněné osoby

potvrzující sejmnutí

Obdrží se žádosti o vyvěšení na úřední desku:

Krajský úřad – Jihočeský kraj, odbor kancelář ředitele (*zde*)
Obecní úřad Střelské Hoštice
Městský úřad Horažďovice

Obdrží:

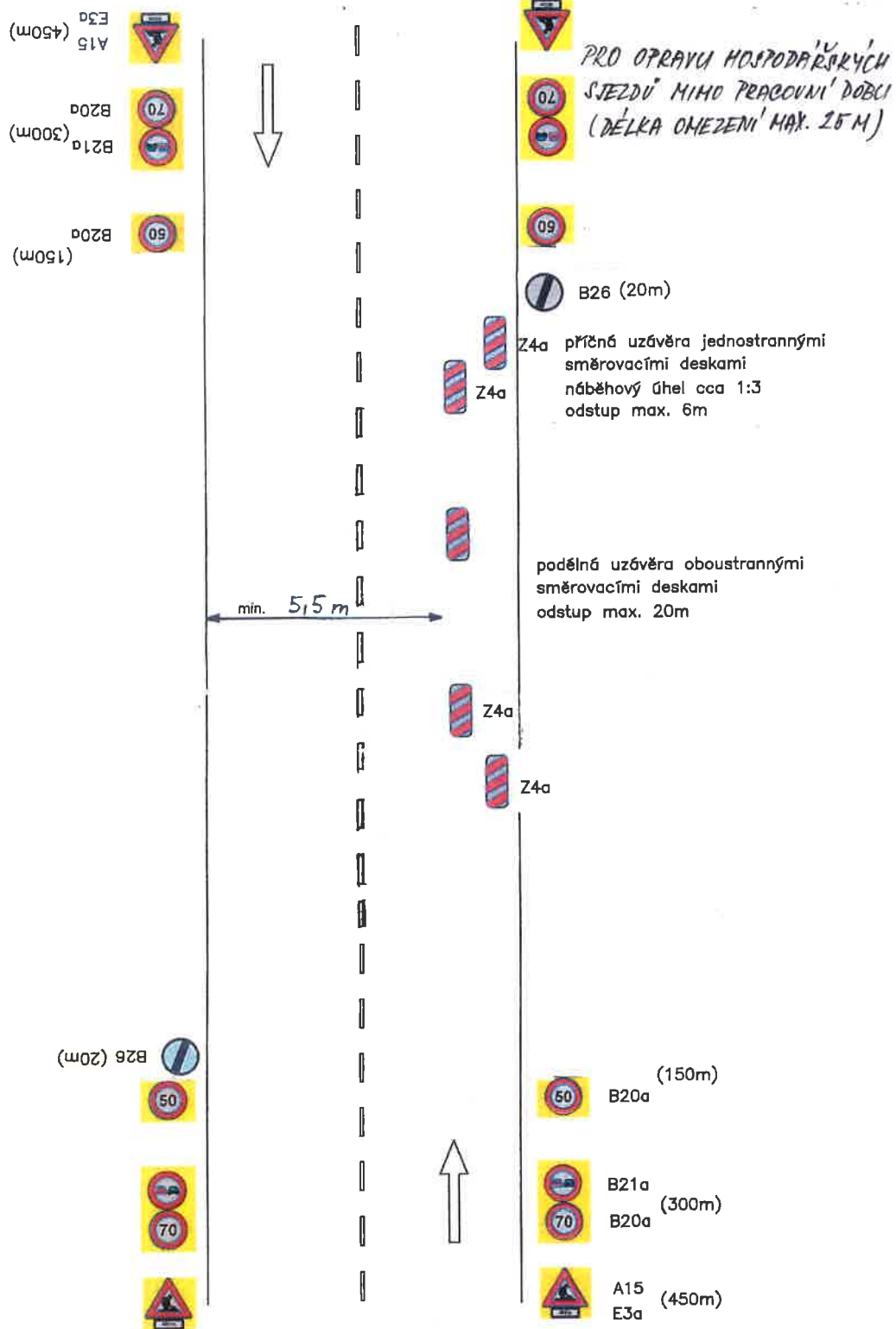
Účastníci řízení (DS):

Silnice Klatovy a.s., Vídeňská 190/I, 339 01 Klatovy
Ředitelství silnic a dálnic ČR, správa Č. Budějovice, Lidická 49/110, 370 44 České Budějovice

Dotčené orgány a ostatní (DS):

Policie ČR, Krajské ředitelství policie Jčk, DI Strakonice

Dopravně inženýrské opatření



KRAJSKÝ ÚŘAD - JIHOČESKÝ KRAJ

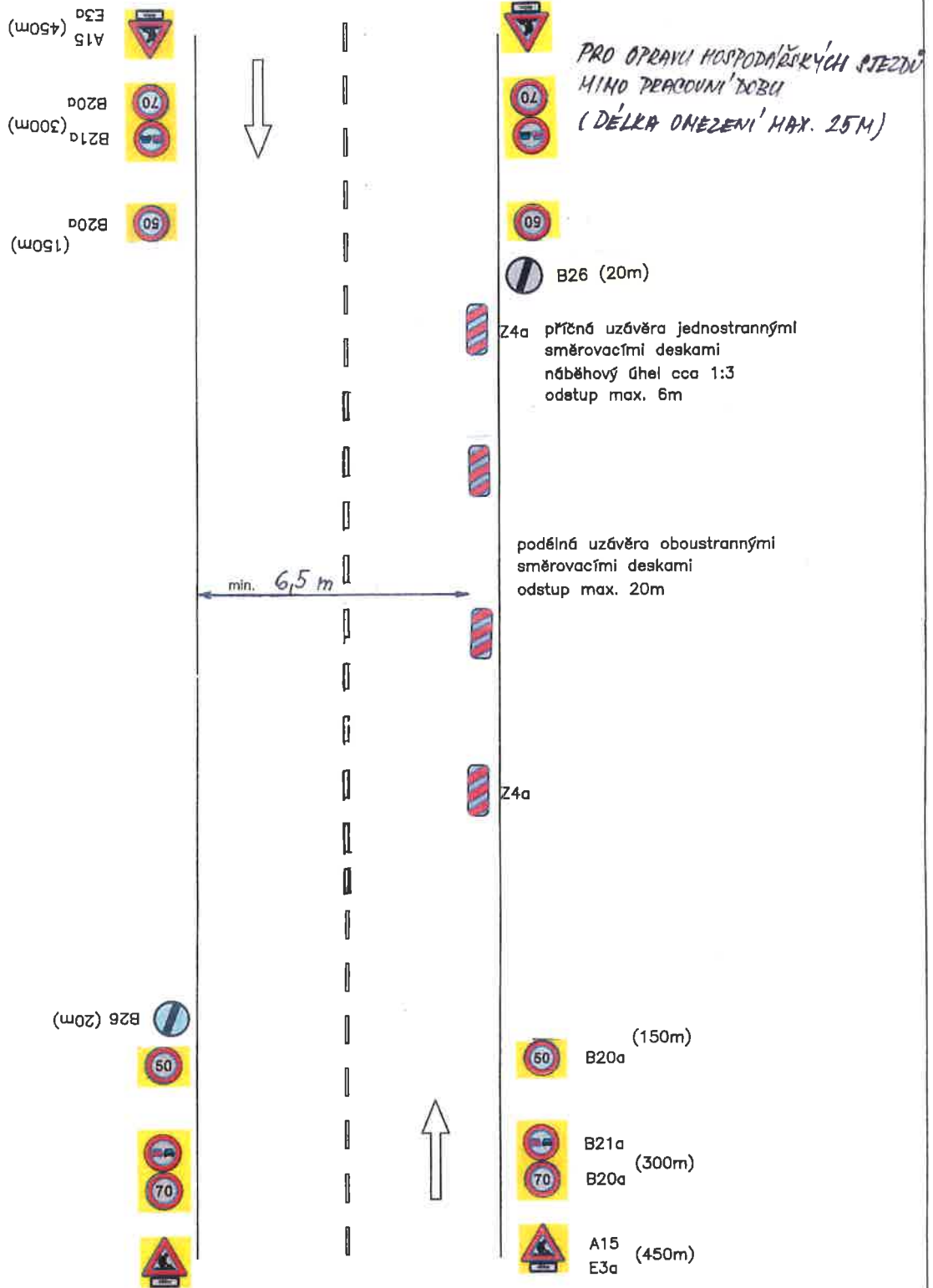
Odbor dopravy a silničního hospodářství

Dopravní značení schváleno (1)

Č.j.: *KWČK 75478/2018*

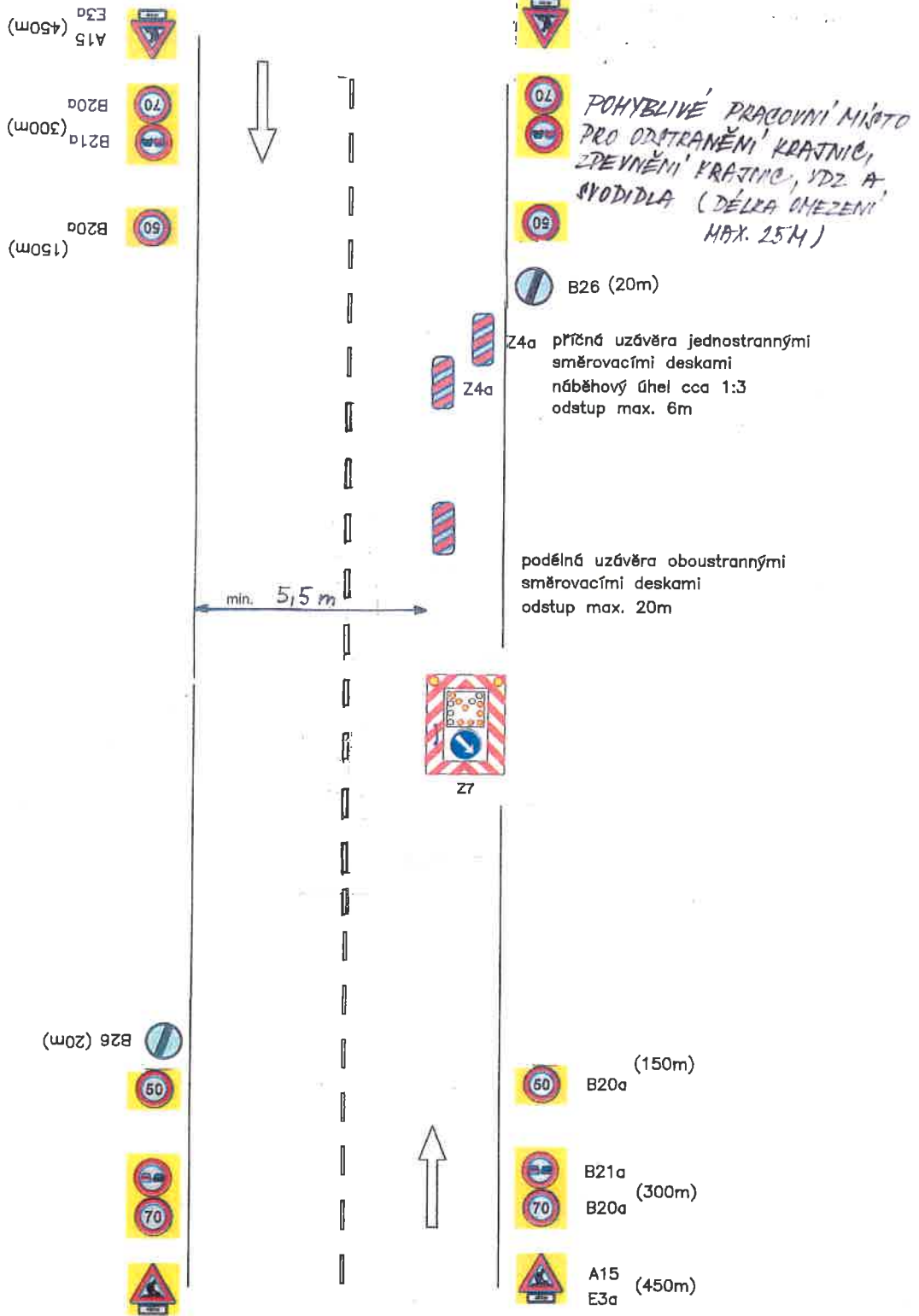
Ze dne *25.6.2018*

Dopravně inženýrské opatření

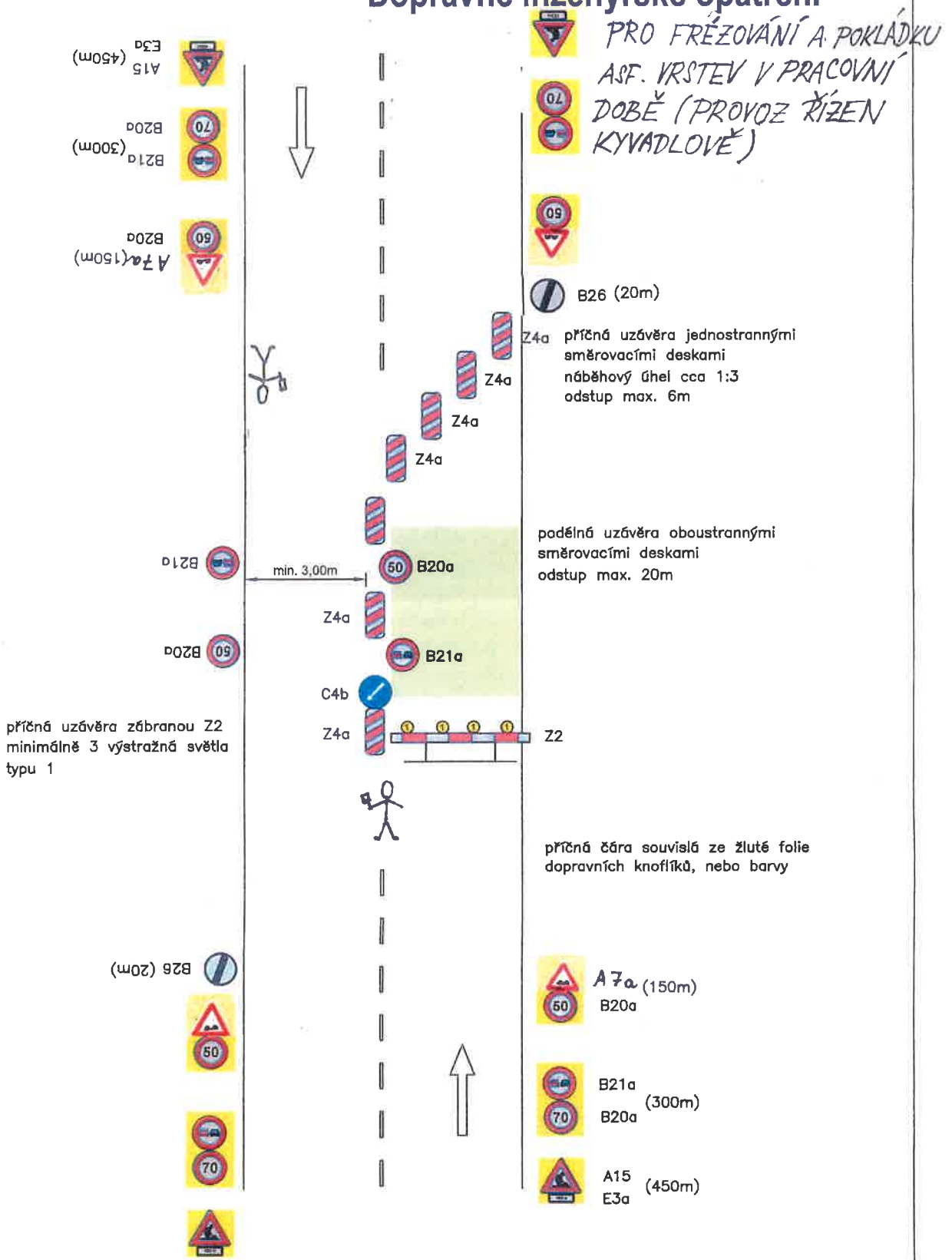


KRAJSKÝ ÚŘAD - JIHOČESKÝ KRAJ
 Odbor dopravy a silničního hospodářství
 Dopravní značení schváleno (1)
 Č.j.: KÚJČK 75478/2018
 Ze dne 15.6.2018

Dopravně inženýrské opatření



Dopravně inženýrské opatření



KRAJSKÝ ÚŘAD - JIHOČESKÝ KRAJ

Odbor dopravy a silničního hospodářství

Dopravní značení schváleno (1)

Č.j.: *KU.ÚCK.75.478/2018*

Ze dne *25.6.2018*

Dopravně inženýrské opatření

A15 (450m)
E3a



B21a (300m)
B20a



A7a (150m)
B20a



MIMO PRACOVNÍ DOBU



B26 (20m)

B26 (20m)



A7a (150m)
B20a



B21a (300m)
B20a



A15 (450m)
E3a

KRAJSKÝ ÚŘAD - JIHOČESKÝ KRAJ

Odbor dopravy a silničního hospodářství

Dopravní značení schváleno (1)

Č.j.: KÚJCK 55478/2018

Ze dne 15.6.2018