



## MĚSTO HORAŽĎOVICE

Mírové náměstí 1, 341 01 Horažďovice

Odbor investic, rozvoje a majetku města

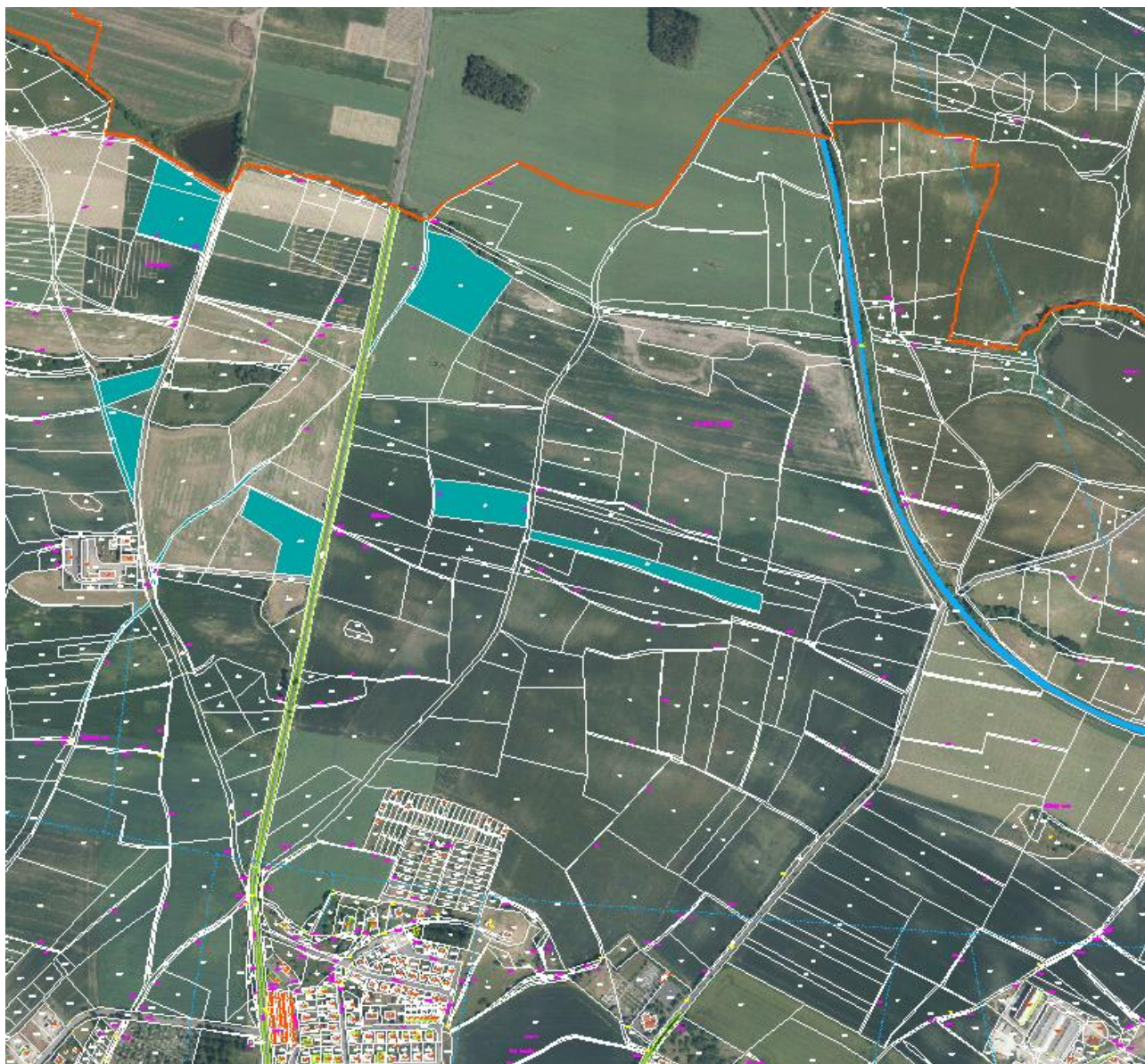
Vyřizuje: Jana Králová  
Telefon: 371 430 559  
E-mail: kralova@muhorazdovice.cz

### Oznámení

Město Horažďovice ve smyslu § 39 odst. 1 zákona č. 128/2000 Sb. o obcích, ve znění pozdějších předpisů, zveřejňuje záměr směny pozemků p.č. 354/1 lesní pozemek o nové výměře 12 646 m<sup>2</sup>, nově vzniklé p.č. 355/1 trvalý travní porost o výměře 10 857 m<sup>2</sup> oddělené z p.č. 355 v k.ú. Babín u Horažďovic, p.č. 783/1 lesní pozemek o výměře 5 429 m<sup>2</sup> v k.ú. Komušín, p.č. 392/17 orná půda o výměře 1 646 m<sup>2</sup>, p.č. 392/18 orná půda o výměře 5 215 m<sup>2</sup>, p.č. 429/40 orná půda o výměře 3 309 m<sup>2</sup>, p.č. 451 orná půda o výměře 108 m<sup>2</sup>, p.č. 453 orná půda o výměře 10 612 m<sup>2</sup>, p.č. 465/13 orná půda o výměře 1 185 m<sup>2</sup>, p.č. 465/16 orná půda o výměře 10 662 m<sup>2</sup>, p.č. 465/37 trvalý travní porost o výměře 231 m<sup>2</sup>, p.č. 500 orná půda o výměře 17 404 m<sup>2</sup>, p.č. 589/1 trvalý travní porost o výměře 8 739 m<sup>2</sup>, p.č. 617 trvalý travní porost o výměře 9 855 m<sup>2</sup>, p.č. 618 trvalý travní porost o výměře 108 m<sup>2</sup>, p.č. 635/2 orná půda o výměře 325 m<sup>2</sup>, p.č. 2732/1 orná půda o výměře 1 061 m<sup>2</sup>, p.č. 2739/3 ostatní plocha ostatní komunikace o výměře 65 m<sup>2</sup>, p.č. 2742 orná půda o výměře 909 m<sup>2</sup>, p.č. 2768/17 vodní plocha o výměře 8 005 m<sup>2</sup> v k.ú. Horažďovice za pozemky v soukromém vlastnictví v k.ú. Horažďovice.









Zveřejněno:

Sejmuto:

Ing. Michael Forman  
starosta města, v.r.