

KRAJSKÝ ÚŘAD PLZEŇSKÉHO KRAJE
ODBOR DOPRAVY A SILNIČNÍHO HOSPODÁŘSTVÍ
Škroupova 18, 30613 Plzeň

Vaše č. j.:
Ze dne: 17. 6. 2019
Naše č. j.: PK-DSH/7361/19
Spis. zn.: ZN/1738/DSH/19
Počet listů: 2
Počet příloh: 1
Počet listů příloh: 2 x situace DIO

Silnice Horšovský Týn a.s.
Nad rybníčkem 40
34601 Horšovský Týn
IČ 45359164

Vyřizuje: Ing. Olga Říhová
Tel.: 377195117
E-mail: olga.rihova@plzensky-kraj.cz

Datum: 3. 7. 2019

VEŘEJNÁ VYHLÁŠKA

OPATŘENÍ OBECNÉ POVAHY

Přechodná úprava provozu na pozemní komunikaci

Krajský úřad Plzeňského kraje, odbor dopravy a silničního hospodářství, jako věcně a místně příslušný správní orgán podle § 124 odst. 4 písm. b) zákona č. 361/2000 Sb., o provozu na pozemních komunikacích a o změnách některých zákonů, ve znění pozdějších předpisů (dále jen „*zákon o silničním provozu*“), na základě žádosti společnosti **Silnice Horšovský Týn a.s.**, se sídlem Nad rybníčkem 40, 34601 Horšovský Týn, IČ 45359164, ze dne 17. 6. 2019

s t a n o v í

v souladu s ustanovením § 77 odst. 1 písm. b) *zákona o silničním provozu*, po předchozím projednání s dotčeným orgánem policie, tj. Policie ČR, Krajské ředitelství policie Plzeňského kraje, odbor služby dopravní policie, ze dne 10. 4. 2019, pod č.j.:KRPP-51958-1/ČJ-2019-0300DP, následující **přechodnou úpravu provozu na pozemních komunikacích - na silnici I/22** (ul. Komenského) v obci Horažďovice, z důvodu omezení silničního provozu silnice I/22 (ul. Komenského) částečnou uzavírkou (jednoho jízdního pruhu, střídavě v obou směrech), v délce opravovaného úseku cca 250 m, v místě cca v km 68,012 - 68,247 dle provozního staničení silnice I/22, za účelem provedení stavebních prací – realizace nové kolmé stykové křižovatky s levým odbočovacím pruhem a ochranným ostrůvkem v místě pro přecházení, v rámci akce „*Novostavba prodejny stavebnin PRO-DAMA s.r.o. Horažďovice*“,

1) Dotčený úsek:

- **silnice I/22** (ul. Komenského) v obci Horažďovice, v místě cca v km 68,012 - 68,247 provozního staničení silnice I/22.

- 2) Stanovené dopravní značení pro označení předmětného operativního místa:
- dle 2 x situace DIO (viz příloha 1)/, zpracované dle zásad TP 66 „Zásady pro označování pracovních míst na pozemních komunikacích“ a TP 65 „Zásady pro dopravní značení na pozemních komunikacích“, které tvoří nedílnou součást tohoto opatření obecné povahy, předložené žadatelem.
- 3) Doba platnosti: **od 16. 7. 2019 - do 31. 8. 2019**
- 4) Toto stanovení přechodné úpravy provozu na pozemní komunikaci se vydává za následujících podmínek:
- stanovené dopravní značky (příkazové a zákazové), světelné signály a dopravní zařízení související s označením operativního místa a regulací dopravy budou instalovány bezprostředně před zahájením akce silnici, nebude-li to možné, musí být jejich platnost dočasně zrušena zakrytím nebo jiným vhodným způsobem,
 - akce bude realizována při použití dopravního značení dle zásad TP 66 (II. vydání) „Zásady pro označování pracovních míst na pozemních komunikacích“ a TP 65 „Zásady pro dopravní značení na pozemních komunikacích,
 - budou dodrženy podmínky stanovené Policií ČR, Krajské ředitelství policie Plzeňského kraje, odbor služby dopravní policie, ze dne 10. 4. 2019, pod č.j.:KRPP-51958-1/ČJ-2019-0300DP.
 - veškeré dopravní značky a zařízení musí svým provedením odpovídat příslušným ustanovením zákona č. 361/2000 Sb., o provozu na pozemních komunikacích a o změnách některých zákonů, ve znění pozdějších předpisů v návaznosti na vyhlášku č. 294/2015 Sb., kterou se provádějí pravidla provozu na pozemních komunikacích a úprava zařízení provozu na pozemních komunikacích, na související předpisy a na platné ČSN,
 - místní úprava provozu na pozemní komunikaci, která nebude v souladu se stanovenou přechodnou úpravou provozu, bude po dobu trvání přechodné úpravy zneplatněná (v souladu s vyhláškou č.294/2015 Sb.),
 - dopravní značky, které mají význam jen v časově omezené době, musí být mimo tuto dobu zrušeny (škrtnutím, zakrytím nebo odstraněním),

Tímto stanovená přechodná úprava provozu na pozemních komunikacích je pouze pro potřeby žadatele a nesmí být poskytována dalším osobám nebo společností.

Odůvodnění

Krajský úřad Plzeňského kraje, odbor dopravy a silničního hospodářství stanovil na základě žádosti společnosti Silnice Horšovský Týn a.s., se sídlem Nad rybníčkem 40, 34601 Horšovský Týn, IČ 45359164, ze dne 17. 6. 2019 a souhlasného stanoviska Policie ČR, Krajské ředitelství policie Plzeňského kraje, odbor služby dopravní policie, ze dne 10. 4. 2019, pod č.j.:KRPP-51958-1/ČJ-2019-0300DP, výše uvedenou přechodnou úpravu provozu na pozemní komunikaci, tj. silnici I/22 (ul. Komenského) v obci Horažďovice, z důvodu omezení silničního provozu silnice I/22 (ul.

Komenského) částečnou uzavírkou (jednoho jízdního pruhu, střídavě v obou směrech), v délce opravovaného úseku cca 250 m, v místě cca v km 68,012 - 68,247 dle provozního staničení silnice I/22, za účelem provedení stavebních prací – realizace nové kolmé stykové křižovatky s levým odbočovacím pruhem a ochranným ostrůvkem v místě pro přecházení, v rámci akce „Novostavba prodejny stavebnin PRO-DAMA s.r.o. Horažďovice“, na území Plzeňského kraje.

Poučení

Ve smyslu ustanovení § 173 odst. 2 zákona č. 500/2004 Sb., správní řád, ve znění pozdějších předpisů, proti opatření obecné povahy nelze podat opravný prostředek.

Příloha

1) 2 x situace DIO

Mgr. Dušan Pakandl
vedoucí odboru dopravy a silničního hospodářství

v. z.

Bc. Pavlína Nováčková
vedoucí oddělení silničního správního úřadu

podepsáno elektronicky

Ve smyslu ustanovení § 77 odst. 5 *zákonu o silničním provozu*, opatření obecné povahy **nabývá účinnosti pátým dnem** po dni vyvěšení veřejné vyhlášky.

Toto opatření obecné povahy musí být zveřejněno na úřední desce:

- Krajského úřadu Plzeňského kraje
- Městského úřadu Horažďovice

a musí být vyvěšeno na dobu nejméně 15 - ti dnů (15. den je dnem oznámení)

Vyvěšeno dne:

Sejmuto dne:

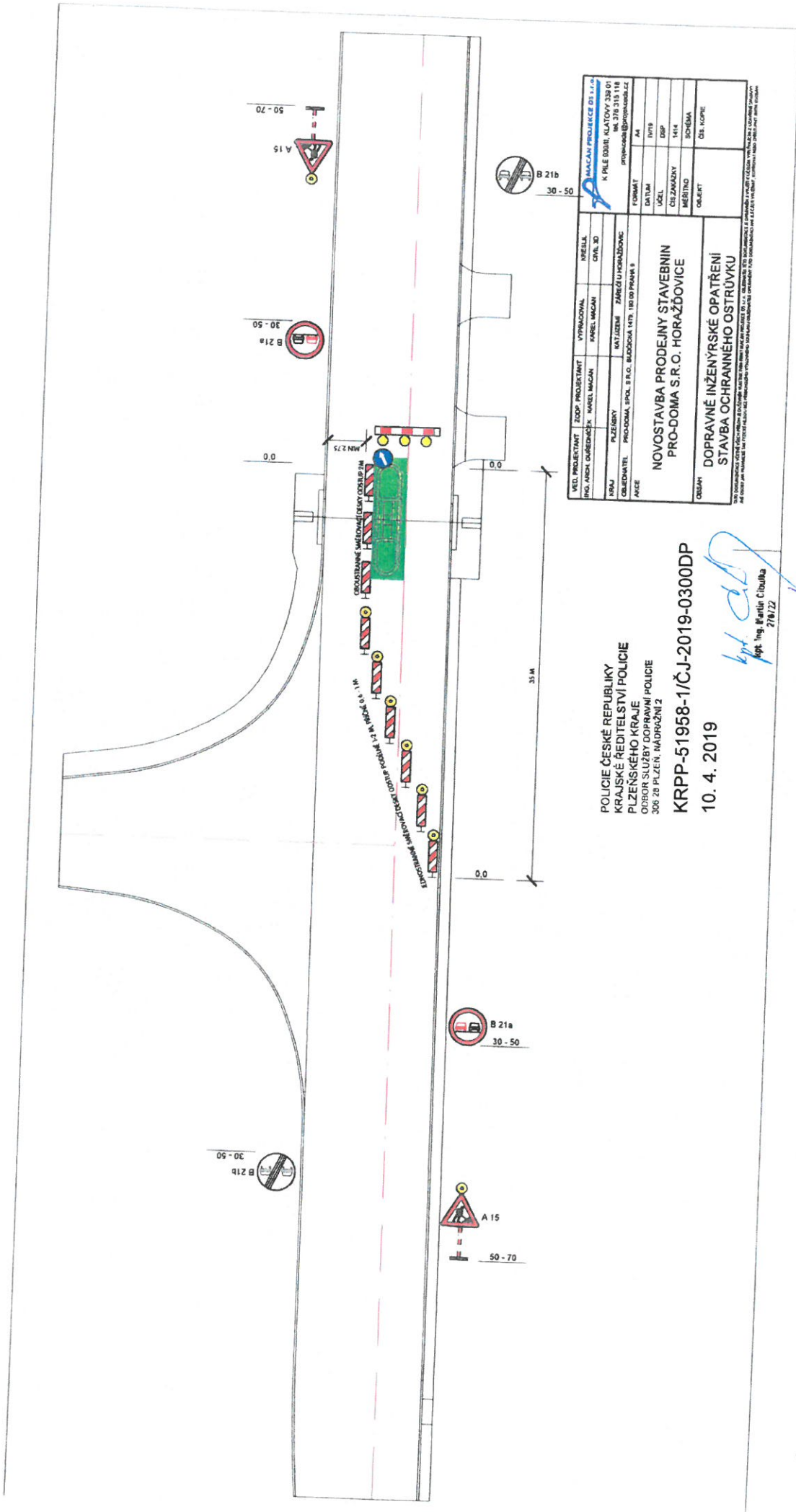
Obdrží

- Krajský úřad Plzeňského kraje, zde
- Město Horažďovice, Mírové nám. 1, 34101 Horažďovice,
(k vyvěšení na úřední desku)

Na vědomí

- Městský úřad Horažďovic, odbor dopravy a silničního hospodářství, Mírové nám. 1, 34101 Horažďovice
- Policie ČR, Krajské ředitelství policie Plzeňského kraje, odbor služby dopravní policie, Nádražní 2, 30628 Plzeň
- Policie ČR, Krajské ředitelství policie Plzeňského kraje, územní odbor Klatovy, dopravní inspektorát Klatovy, Nábřeží kpt. Nálepky 412, 33901 Klatovy
- Ředitelství silnic a dálnic ČR, Správa Plzeň, Hřímálého 37, 30100 Plzeň
- vlastní k založení do spisu

7/1-10/1/1
1-1



VEL. PROJEKTANT	ZODP. PROJEKTANT	VYPRACOVAV	KRESEL
ING. ARCH. GABRIELKA	KAREL MACAN	KAREL MACAN	CIVIL 3D
KRAJ	PLZEŇSKÝ	KATUZEJ	ZÁŘÍČÍ U HORÁŽDOVIC
OBJEDNATEL	PRO-DOMA, SPOL. S R.O. BUDOVOVA 1479, 180 00 PRÁHA 8		
AGENCE			
OBJEKT	NOVOSTAVBA PRODEJNÝ STAVEBNIN PRO-DOMA S.R.O. HORÁŽDOVICE		
OSADA	DOPRAVNĚ INŽENÝRSKÉ OPATŘENÍ STAVBA OCHRANNÉHO OSTRŮVKU		
FORMÁT	A4	DATA	1/1/19
DATA	1/1/19	DESIGN	1/1/19
DESIGN	1/1/19	1/1/19	1/1/19
1/1/19	1/1/19	1/1/19	1/1/19
1/1/19	1/1/19	1/1/19	1/1/19
1/1/19	1/1/19	1/1/19	1/1/19

POLICIE ČESKÉ REPUBLIKY
KRAJSKÉ ŘEDITELSTVÍ POLICIE
PLZEŇSKÉHO KRAJE
ODBOR SLUŽBY DOPRAVNÍ POLICIE
306 28 PLZEŇ, NÁDRŽNÍ 2

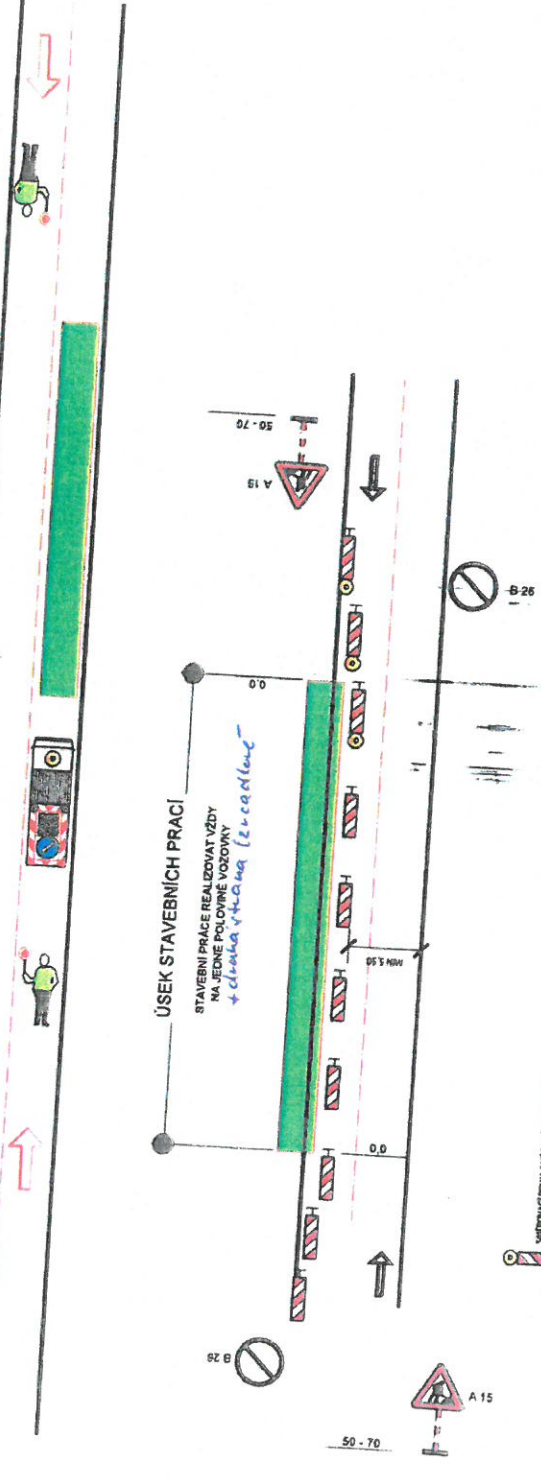
KRPP-51958-1/ČJ-2019-0300DP
10. 4. 2019

Ing. Martin Čiulha
27/8/22

PLZEŇSKÝ ÚŘAD
Plzeňského kraje
odbor dopravy
a silničního hospodářství
Č. jednací: PK-DSH/1936/19
03 -07- 7019

Příloha 1)
1-2

DOPRAVNÍ OPATŘENÍ PRO OPERATIVNÍ PRÁCOVNÍ MÍSTO - FRÉZOVÁNÍ KRYTÝ VOZOVKY



PROVOZENÍ PRÁCE INTERVENČNÍ ČINNOSTI ŽELEZNIČNÍ VOZOVKY DOPRAVNÍCH PRÁCEK ŽELEZNIČNÍ KOLEJIS
ČSN EN 12166-1+A1, 19 043, 17 70, 14 1, 14 2 a 14 4
Změny účinnosti pro pracovní místa musí být vždy vyhodnoceny z důvodů 19, ČSN EN 12166-1
Změny účinnosti k opravám pracoviště musí být vždy vyhodnoceny jako nebezpečný
bezpečnostní riziko pracovních míst, účinky na zdraví a bezpečnost
interakcí s jinými pracovišti v blízkosti místa práce
Všechny pracovní místa musí být vždy vyhodnoceny z hlediska
Rozměry značek stanoví 14.1 a 14.2. Nejdříve musí být vždy vyhodnoceny
Všechny pracovní místa musí být vždy vyhodnoceny z hlediska
Za účelem včasného odhalení rizik je třeba vždy před realizací prací na místě práce
provést včasné odhalení rizik a 0.30 - 0.50 m. Všechny rozhodnutí musí být vždy
převzaty nebo potvrzeny před realizací prací.

POLICIE ČESKÉ REPUBLIKY
KRAJSKÉ ŘEDITELSTVÍ POLICIE
PLZEŇSKÉHO KRAJE
ODBOR SLUŽBY DOPRAVNÍ POLICIE
308 28 PLZEŇ - NADRAŽNÍ 2

KRPP-51958-1/ČJ-2019-0300DP
10. 4. 2019

krp ddp
Ing. Ing. Martin Cibulka
78172

VED. PROJEKTANT	ZOB. PROJEKTANT	VYPRACOVAN	VYKRESL.	PROJEKČNÍ PRÁCE
ING. MIROSLAV ČERNÝ	KAREL MACHAN	PAVEL MACHAN	CIHELNÍK	PROJEKČNÍ PRÁCE
KRAJ	PLZEŇSKÝ	PLZEŇSKÝ	PLZEŇSKÝ	PLZEŇSKÝ
ČÍSLO VÝKRESU	PROJEKČNÍ PRÁCE	PROJEKČNÍ PRÁCE	PROJEKČNÍ PRÁCE	PROJEKČNÍ PRÁCE
PRÁCE	PROJEKČNÍ PRÁCE	PROJEKČNÍ PRÁCE	PROJEKČNÍ PRÁCE	PROJEKČNÍ PRÁCE

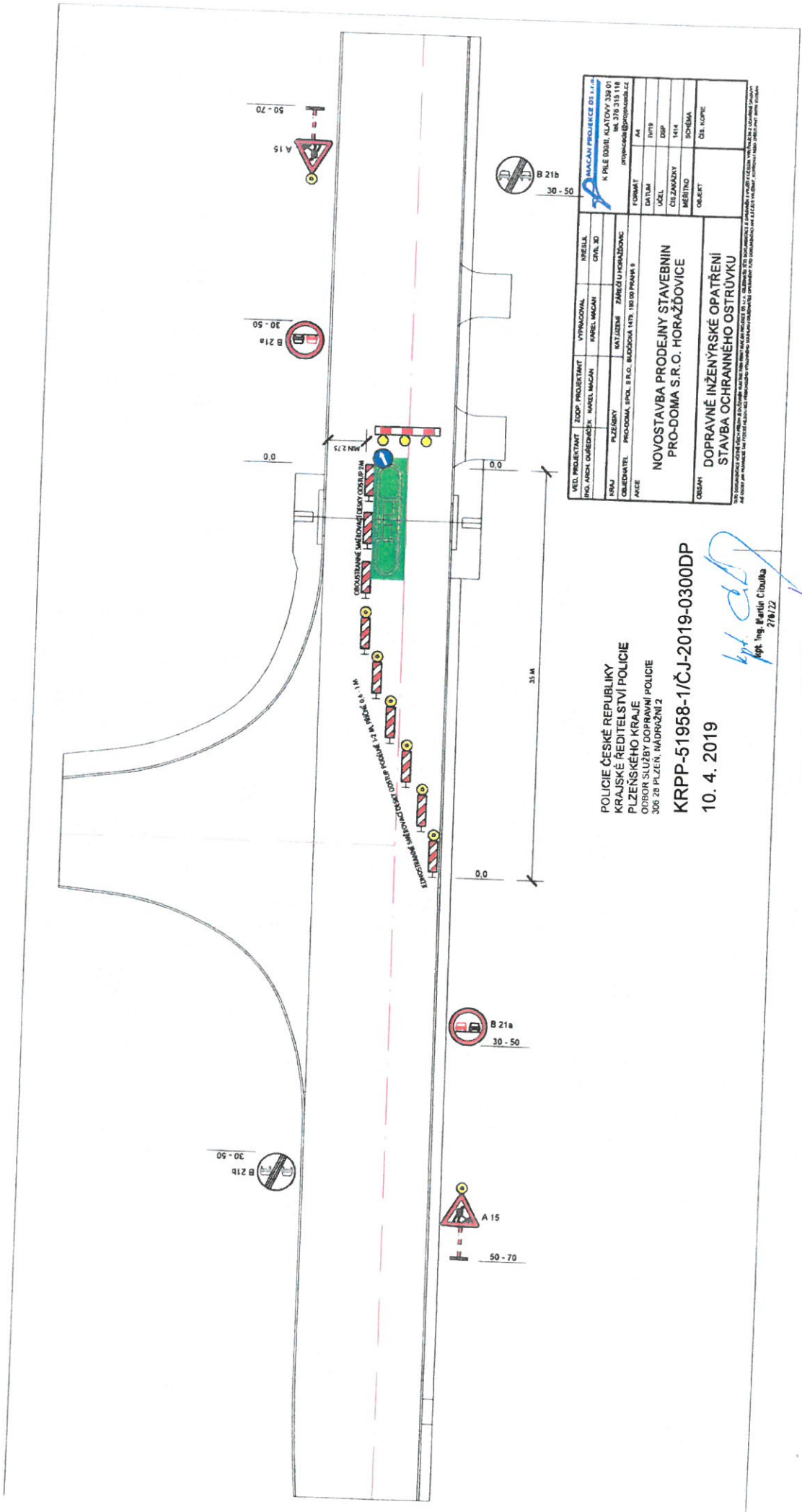
**NOVOSTAVBA PRODEJNÝ STAVEBNIN
PRO-DOMA S.R.O. HORAŽDŮVICE**

DOPRAVNÍ OPATŘENÍ

FORMÁT	A4
DATUM	14.11.2018
OSLOVENÍ	OSLOVENÍ
ČÍSLO VÝKRESU	1414
ČÍSLO VÝKRESU	1414
ČÍSLO VÝKRESU	1414
ČÍSLO VÝKRESU	1414

TRÁVNÍ ÚŘAD
Plzeňského kraje
odbor dopravy
a silničního hospodářství
Č. jednací: PK-DSH/1361/19
03-07-2019

7/1-10/19 1)
1-1



VEL. PROJEKTANT	ZODP. PROJEKTANT	VYPRACOVAV	KRESEL
ING. ARCH. GABRIELKA	KAREL MACAN	KAREL MACAN	CIVIL 3D
KRAJ	PLZEŇSKÝ	KATUZEJ	ZÁŘÍČÍ U HORÁŽDOVIC
OBJEDNATEL	PRO-DOMA, SPOL. S R.O. BUDOVOVA 1479, 180 00 PRÁHA 9		
AGENCE			
OBJEKT	NOVOSTAVBA PRODEJNÝ STAVEBNIN PRO-DOMA S.R.O. HORÁŽDOVICE		
	DOPRAVNĚ INŽENÝRSKÉ OPATŘENÍ STAVBA OCHRANNÉHO OSTRŮVKU		
FORMÁT	A4		
DATA	1/1/19		
DEJEL	DSP		
ČÍSLOVNÍKY	K14		
ŠEDMA	SDHMA		
OBJEKT	OS. KONEC		

POLICIE ČESKÉ REPUBLIKY
KRAJSKÉ ŘEDITELSTVÍ POLICIE
PLZEŇSKÉHO KRAJE
ODBOR SLUŽBY DOPRAVNÍ POLICIE
306 28 PLZEŇ, NÁDRAŽNÍ 2

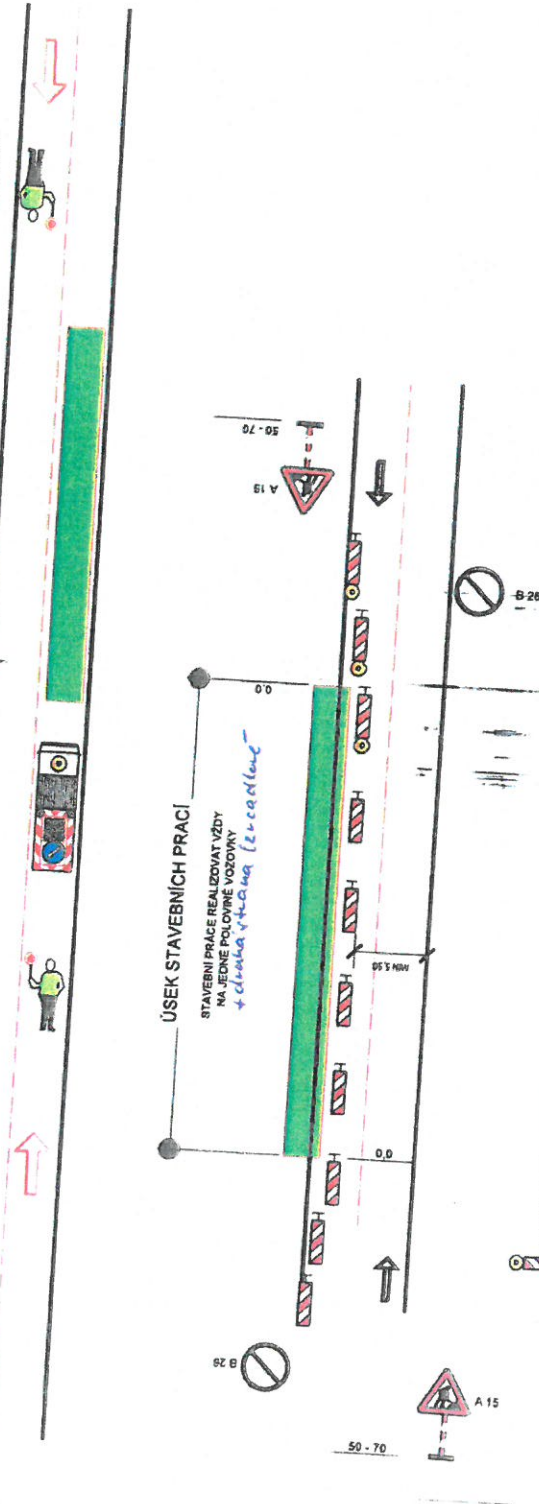
KRPP-51958-1/ČJ-2019-0300DP
10. 4. 2019

Ing. Martin Chlouba
27/8/22

TRAVSKÝ ÚŘAD
Plzeňského kraje
odbor dopravy
a silničního hospodářství
Č. jednací: *PK-DSH/19361/19*
03 -07- 7019

Priloha 1)
1-2

DOPRAVNÍ OPATŘENÍ PRO OPERATIVNÍ PRÁCOVNÍ MÍSTO - FRÉZOVÁNÍ KRYTU VOZOVKY



ÚSEK STAVEBNÍCH PRACÍ

STAVEBNÍ PRÁCE REALIZOVAT VŽDY NA JEDNÉ POLOVINĚ VOZOVKY + člena vstava lezeckou

PROVOZOVNÍ PRAVIDLA INTERIÉROVÝCH ČASŮVNÝCH ZÓN
VÝSTAVBY DOPRAVNÍCH PRÁCOVNÍCH MÍST
ČSN EN 12166-1+A1, TP 103, TP 70, M 1.1, M 1.2 a TP 104

Značky účinné při uzavření provozního místa musí být viditelné z 500m (B, ČSN EN 12799-1)
Značky účinné k omezení provozního místa musí být viditelné z 100m (A, ČSN EN 12799-1)
Vozovka musí být uzavřena pomocí výhledových značek (B) nebo výhledových značek (A) v závislosti na šířce vozovky.
Vozovka musí být uzavřena pomocí výhledových značek (B) nebo výhledových značek (A) v závislosti na šířce vozovky.
Rozměry značek stanoví M 1.1 a M 1.2. Před dimenzí úhledových značek zohlednit viditelnost.
Vozovka musí být uzavřena pomocí výhledových značek (B) nebo výhledových značek (A) v závislosti na šířce vozovky.
Značky musí být viditelné z 500m (B, ČSN EN 12799-1) nebo z 100m (A, ČSN EN 12799-1).
Značky musí být viditelné z 500m (B, ČSN EN 12799-1) nebo z 100m (A, ČSN EN 12799-1).
Značky musí být viditelné z 500m (B, ČSN EN 12799-1) nebo z 100m (A, ČSN EN 12799-1).

- 1 VÝSTAVBA S VÝSTAVOVÝMI SYSTÉMY
- 2 POKRYTÍ ŠIKMÉK A POKRYTÍ DOPRAVY
- 3 SÍŤOVACÍ DOPRAVA
- 4 OCHRANA PŘED PŘÍMÝM ÚDELEM
- 5 STAVOVNÉ

POLICIE ČESKÉ REPUBLIKY
KRAJSKÉ ŘEDITELSTVÍ POLICIE
PLZEŇSKÉHO KRAJE
ODBOR SLUŽBY DOPRAVNÍ POLICIE
308 28 PLZEŇ, NADEŘAZNÍ 2
KRPP-51958-1/ČJ-2019-0300DP
10. 4. 2019

Ing. Ing. Martin Cibulka
7/8/72

VED. PROJEKTANT	ZDOP. PROJEKTANT	VYPRACOVAN	VYKRESL.	PROJEKČNÍ PRŮBĚH
ING. MIROSLAV ČERNÝ	ING. MIROSLAV ČERNÝ	MIROSLAV ČERNÝ	MIROSLAV ČERNÝ	MIROSLAV ČERNÝ
KRAJ	PLZEŇSKÝ	PLZEŇSKÝ	PLZEŇSKÝ	PLZEŇSKÝ
OBJEDVATEL	PROJEKTA	PROJEKTA	PROJEKTA	PROJEKTA
PRŮJEKT	PROJEKTA	PROJEKTA	PROJEKTA	PROJEKTA
OBJEDNÁ	PROJEKTA	PROJEKTA	PROJEKTA	PROJEKTA
NOVOSTAVBA PRODEJNÝ STAVEBNIN PRO-DOMA S.R.O. HORAŽDŮVICE				
DOPRAVNÍ INŽENÝRSKÉ OPATŘENÍ				
FORMÁT	44	WYS	WYS	WYS
DÁTUM	14.12.2018	ČÍSLO	1414	1414
CELKOVÁ CENA	1414	CELKOVÁ CENA	1414	1414
MĚŘITKO	1:100	MĚŘITKO	1:100	1:100
ČÍSLO	1414	ČÍSLO	1414	1414

TRÁVNÍ ÚŘAD
Plzeňského kraje
odbor dopravy
a silničního hospodářství
č. jednací: *PK-DSH/2361/19*
03-07-2019