

KRAJSKÝ ÚŘAD PLZEŇSKÉHO KRAJE
ODBOR DOPRAVY A SILNIČNÍHO HOSPODÁŘSTVÍ
Škroupova 18, 30613 Plzeň

Vaše č. j.: 14897/2019-SŽDC-OŘ PLZ-STI
Ze dne: 20. 6. 2019
Naše č. j.: PK-DSH/7447/19
Spis. zn.: ZN/1746/DSH/19
Počet listů: 2
Počet příloh: 1
Počet listů příloh: 1 x situace DIO

Správa železniční dopravní cesty,
státní organizace
Oblastní ředitelství Plzeň
Sušická 1168/23
32600 Plzeň
IČ 70994234

Vyřizuje: Ing. Olga Říhová
Tel.: 377195117
E-mail: olga.rihova@plzensky-kraj.cz

Datum: 8. 7. 2019

VEŘEJNÁ VYHLÁŠKA

OPATŘENÍ OBECNÉ POVAHY

Přechodná úprava provozu na pozemní komunikaci

Krajský úřad Plzeňského kraje, odbor dopravy a silničního hospodářství, jako věcně a místně příslušný správní orgán podle § 124 odst. 4 písm. b) zákona č. 361/2000 Sb., o provozu na pozemních komunikacích a o změnách některých zákonů, ve znění pozdějších předpisů (dále jen „*zákon o silničním provozu*“), na základě žádosti společnosti **Správa železniční dopravní cesty, státní organizace, Oblastní ředitelství Plzeň**, se sídlem Sušická 1168/23, 326 00 Plzeň, IČ 70994234, ze dne 3. 7. 2019

s t a n o v í

v souladu s ustanovením § 77 odst. 1 písm. b) *zákona o silničním provozu*, po předchozím projednání s dotčeným orgánem policie, tj. Policie ČR, Krajské ředitelství policie Plzeňského kraje, odbor služby dopravní policie, ze dne 21. 6. 2019, pod č.j.:KRPP-85785-1/ČJ-2019-0300DP, následující **přechodnou úpravu provozu na pozemních komunikacích - na silnici I/22** (ul. Strakonická) v obci Horažďovice, z důvodu omezení silničního provozu částečnou uzavírkou silnice I/22 ((jednoho jízdního pruhu, střídavě v obou směrech), v místě železničního přejezdu P887, v *žkm* 2,882, za účelem provedení stavebních prací - nutné opravy železničního přejezdu (oprava svršku výměnou poškozeného asfaltového povrchu)

1) Dotčený úsek:

- **silnice I/22** (ul. Strakonická) v obci Horažďovice, v místě železničního přejezdu P887.

- 2) Stanovené dopravní značení pro označení předmětného operativního místa:
- dle 1 x situace DIO (viz příloha 1)/, zpracované dle zásad TP 66 „Zásady pro označování pracovních míst na pozemních komunikacích“ a TP 65 „Zásady pro dopravní značení na pozemních komunikacích“, které tvoří nedílnou součást tohoto opatření obecné povahy, předložené žadatelem.
- 3) Doba platnosti:
- dne 25. 7. 2019, v čase od 8:00 hod do 20:00 hod
dne 26. 7. 2019, v čase od 8:00 hod do 20:00 hod
- 4) Toto stanovení přechodné úpravy provozu na pozemní komunikaci se vydává za následujících podmínek:
- stanovené dopravní značky (příkazové a zákazové), světelné signály a dopravní zařízení související s označením operativního místa a regulací dopravy budou instalovány bezprostředně před zahájením akce silnici, nebude-li to možné, musí být jejich platnost dočasně zrušena zakrytím nebo jiným vhodným způsobem,
 - akce bude realizována při použití dopravního značení dle zásad TP 66 (II. vydání) „Zásady pro označování pracovních míst na pozemních komunikacích“ a TP 65 „Zásady pro dopravní značení na pozemních komunikacích,
 - budou dodrženy podmínky stanovené Policií ČR, Krajské ředitelství policie Plzeňského kraje, odbor služby dopravní policie, ze dne 21. 6. 2019, pod č.j.:KRPP-85785-1/ČJ-2019-0300DP,
 - dopravní značení na silnici I. tř. bude osazeno v souladu se stanovenou přechodnou úpravou provozu na pozemních komunikacích /silnice II.-III. tř. a MK/, příslušným silničním úřadem,
 - veškeré dopravní značky a zařízení musí svým provedením odpovídat příslušným ustanovením zákona č. 361/2000 Sb., o provozu na pozemních komunikacích a o změnách některých zákonů, ve znění pozdějších předpisů v návaznosti na vyhlášku č. 294/2015 Sb., kterou se provádějí pravidla provozu na pozemních komunikacích a úprava zařízení provozu na pozemních komunikacích, na související předpisy a na platné ČSN,
 - místní úprava provozu na pozemní komunikaci, která nebude v souladu se stanovenou přechodnou úpravou provozu, bude po dobu trvání přechodné úpravy zneplatněná (v souladu s vyhláškou č. 294/2015 Sb.),
 - dopravní značky, které mají význam jen v časově omezené době, musí být mimo tuto dobu zrušeny (škrtnutím, zakrytím nebo odstraněním),

Tímto stanovená přechodná úprava provozu na pozemních komunikacích je pouze pro potřeby žadatele a nesmí být poskytována dalším osobám nebo společností.

Odůvodnění

Krajský úřad Plzeňského kraje, odbor dopravy a silničního hospodářství stanovil na základě žádosti společnosti Správa železniční dopravní cesty, státní organizace, Oblastní ředitelství Plzeň, se sídlem Sušická 1168/23, 326 00 Plzeň, IČ 70994234,

ze dne 3. 7. 2019 a souhlasného stanoviska Policie ČR, Krajské ředitelství policie Plzeňského kraje, odbor služby dopravní policie, ze dne 21. 6. 2019, pod č.j.:KRPP-85785-1/ČJ-2019-0300DP, výše uvedenou přechodnou úpravu provozu na pozemní komunikací, tj. silnici I/22 (ul. Strakonická) v obci Horažďovice, z důvodu omezení silničního provozu silnice I/22 (ul. Strakonická) částečnou uzavírkou (jednoho jízdního pruhu, střídavě v obou směrech), v místě železničního přejezdu P887, v žkm 2,882, za účelem provedení stavebních prací - nutné opravy železničního přejezdu (oprava svršku výměnou poškozeného asfaltového povrchu), na území Plzeňského kraje.

Poučení

Ve smyslu ustanovení § 173 odst. 2 zákona č. 500/2004 Sb., správní řád, ve znění pozdějších předpisů, proti opatření obecné povahy nelze podat opravný prostředek.

Příloha

1) 1 x situace DIO

Mgr. Dušan Pakandl
vedoucí odboru dopravy a silničního hospodářství

v. z.

Bc. Pavlína Nováčková
vedoucí oddělení silničního správního úřadu

podepsáno elektronicky

Ve smyslu ustanovení § 77 odst. 5 *zákona o silničním provozu*, opatření obecné povahy **nabývá účinnosti pátým dnem** po dni vyvěšení veřejné vyhlášky.

Toto opatření obecné povahy musí být zveřejněno na úřední desce:

- Krajského úřadu Plzeňského kraje
- Městského úřadu Horažďovice

a musí být vyvěšeno na dobu nejméně 15 - ti dnů (15. den je dnem oznámení)

Vyvěšeno dne:

Sejmuto dne:

Obdrží

- Krajský úřad Plzeňského kraje, zde
- Město Horažďovice, Mírové nám. 1, 34101 Horažďovice,
(k vyvěšení na úřední desku)

Na vědomí

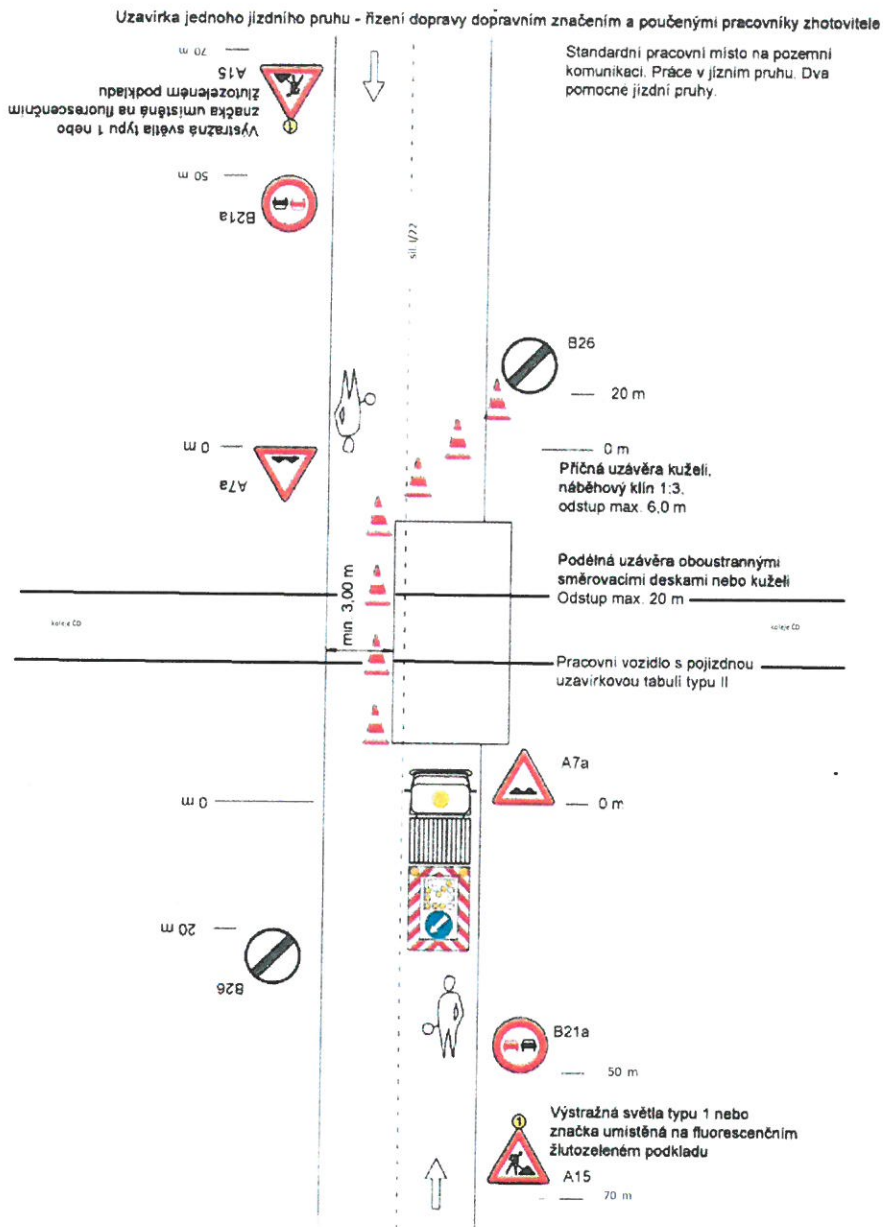
- Městský úřad Horažďovic, odbor dopravy a silničního hospodářství, Mírové nám. 1, 34101 Horažďovice
- Policie ČR, Krajské ředitelství policie Plzeňského kraje, odbor služby dopravní policie, Nádražní 2, 30628 Plzeň
- Ředitelství silnic a dálnic ČR, Správa Plzeň, Hřímálého 37, 30100 Plzeň
- vlastní k založení do spisu

Príloha 11

PŘEJEZD ČD na silnici I/22 - Horažďovice

1-1

SHÉMA PRO OZNAČENÍ PRACOVNÍCH MÍST



Oprava přejezdu ČD P887 na sil. I/22 v Horažďovicích
25. a 26. 7. 2019 v době 8:00 - 20:00 hod
Řízení provozu po polovinách poučenými osobami

POLICIE ČESKÉ REPUBLIKY
KRAJSKÉ ŘEDITELSTVÍ POLICIE
PLZEŇSKÉHO KRAJE
ODBOR SLUŽBY DOPRAVNÍ POLICIE
306 28 PLZEŇ, NÁDRAŽNÍ 2

č.j. KRPP-PS 425-1/07-2019-02008P
26. 6. 2019
kapl. Ing. Martin Cibulka
278722

KRAJSKÝ ÚŘAD
Plzeňského kraje
odbor dopravy
a silničního hospodářství

Č. jednací: *PK-DSH/2447/19-D7*

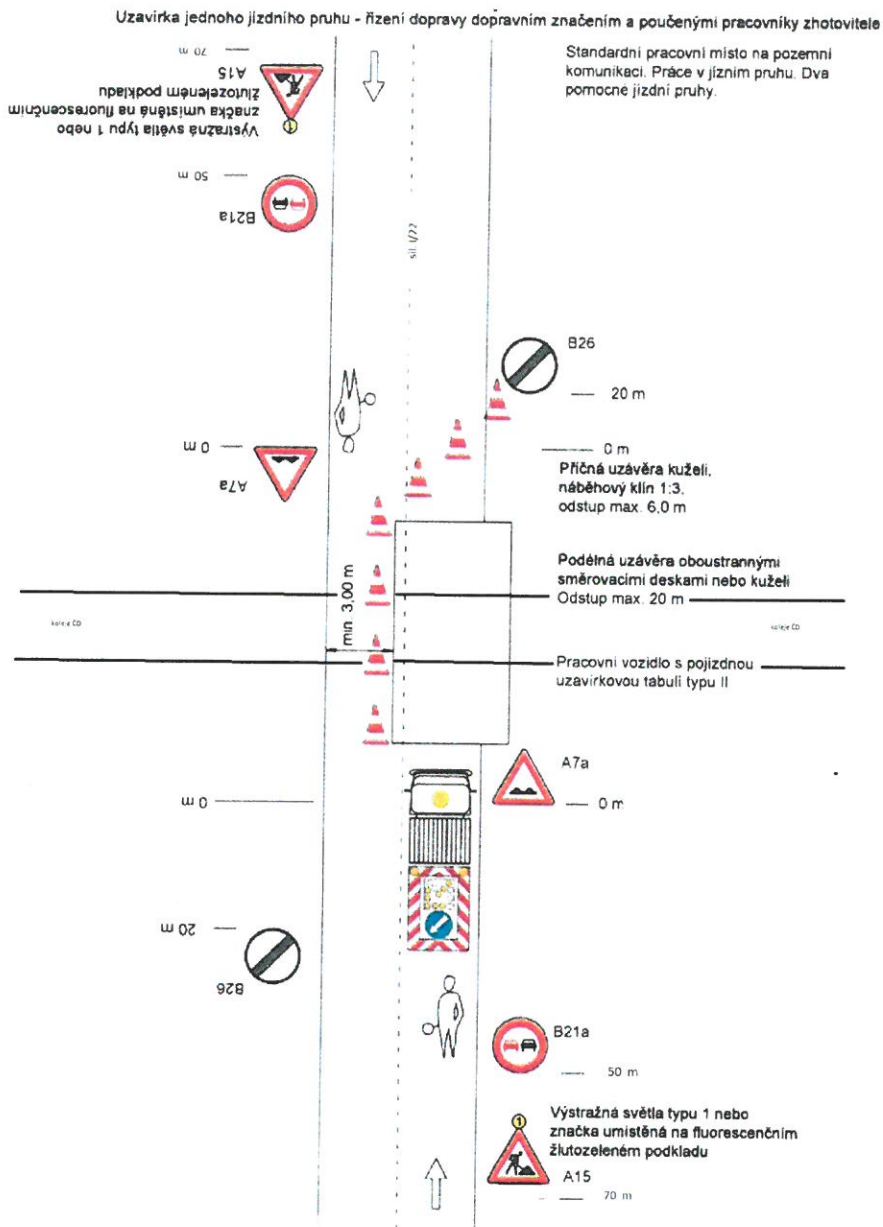
ze dne 08-07-2019

Príloha 11

PŘEJEZD ČD na silnici I/22 - Horažďovice

1-1

SHÉMA PRO OZNAČENÍ PRACOVNÍCH MÍST



Oprava přejezdu ČD P887 na sil. I/22 v Horažďovicích
25. a 26. 7. 2019 v době 8:00 - 20:00 hod
Řízení provozu po polovinách poučenými osobami

POLICIE ČESKÉ REPUBLIKY
KRAJSKÉ ŘEDITELSTVÍ POLICIE
PLZEŇSKÉHO KRAJE
ODBOR SLUŽBY DOPRAVNÍ POLICIE
306 28 PLZEŇ, NÁDRAŽNÍ 2

č.j. KRPP-PS 425-1/07-2019-02008P
26. 6. 2019
kapl. Ing. Martin Cibulka
278722

KRAJSKÝ ÚŘAD
Plzeňského kraje
odbor dopravy
a silničního hospodářství

Č. jednací: *PK-DSH/2447/19-D*

ze dne 08-07-2019