



# MĚSTSKÝ ÚŘAD HORAŽĎOVICE

Mírové náměstí 1, 341 01 Horažďovice

## Odbor dopravy

Naše č.j.: MH/14218/2021  
Spisová značka: MH/14218/2021-279.3

Vyřizuje: Milada Kotišová  
Telefon: 371 430 566  
E-mail: kotisova@muhorazdovice.cz

Datum: 21.10.2021

## VEŘEJNÁ VYHLÁŠKA

### OPATŘENÍ OBECNÉ POVAHY

#### STANOVENÍ PŘECHODNÉ ÚPRAVY PROVOZU NA POZEMNÍ KOMUNIKACI

Městský úřad Horažďovice, odbor dopravy, jako věcně a místně příslušný správní orgán podle § 124 odst. 6 zákona č. 361/2000 Sb., o provozu na pozemních komunikacích, ve znění pozdějších předpisů,

#### **s t a n o v í**

v souladu s ustanovením § 77 odst. 1) písm. c) zákona č. 361/2000 Sb., o provozu na pozemních komunikacích, ve znění pozdějších předpisů, po předchozím písemném vyjádření Policie ČR, KŘPP, ÚO Klatovy, DI ze dne 18.10.2021, pod č.j. KRPP-130855/ČJ-2021-030406 přechodnou úpravu provozu na silnici II/188 a na místní komunikaci – chodníku při ul. Plzeňská v obci Horažďovice.

#### **Dotčené pozemní komunikace:**

- silnice II/188 - Horažďovice, v úseku dle doložené situace
- místní komunikace – chodník při ul. Plzeňská, Horažďovice – v úseku od křiž. II/188 x ul. Peškova ke křiž. II/188 x ul. Jiráskova

#### **Stanovené dopravní značení:**

- dopravní značení a zařízení bude provedeno dle odsouhlaseného DIO (příloha č. 1 – č. 3), které je nedílnou součástí tohoto opatření

#### **Důvod stanovení přechodné úpravy provozu:**

- zabezpečení realizace stavebních prací při opravě chodníku při ul. Plzeňská v obci Horažďovice

#### **Platnost stanovené přechodné úpravy provozu:**

- od 01.11.2021 do 08.12.2021

#### **Další podmínky k provedení přechodné úpravy provozu:**

- 1.) Veškeré dopravní značky musí svým provedením odpovídat příslušným ustanovením zákona č. 361/2000 Sb., o provozu na pozemních komunikacích, ve znění pozdějších předpisů v návaznosti na vyhlášku č. 294/2015 Sb., kterou se provádějí pravidla provozu na pozemních komunikacích a úprava a řízení provozu na pozemních komunikacích, na související předpisy a na platné ČSN.
- 2.) Při osazování přenosného dopravního značení a zařízení bude postupováno v souladu s TP-66 (Zásady pro označování pracovních míst na pozemní komunikaci) a TP-65 (Zásady pro dopravní značení na pozemních komunikacích).

3.) Použité dopravní značky budou provedeny výhradně jako retroreflexní třídy minimálně 1 dle platné ČSN a musí být osazeny na podpěrných sloupcích opatřených nátěrem se střídavě červeno-bílými pruhy šířky 0,10 – 0,20 m. Délka barevné úpravy bude min. 0,45 m. Podpěrné sloupky budou uchyceny v podkladních deskách.

**Odůvodnění:**

Městský úřad Horažďovice, odbor dopravy, obdržel dne 18.10.2021 žádost právnické osoby COLAS CZ, a.s., se sídlem Rubeška 215/1, 190 00 Praha 9, Vysočany, o stanovení přechodné úpravy provozu na silnici II/188 a na místní komunikaci – chodníku při ul. Plzeňská v obci Horažďovice, z důvodu zabezpečení realizace stavebních prací při opravě chodníku při ul. Plzeňská v obci Horažďovice.

Žádost byla doložena těmito podklady:

- návrh DIO – grafická část
- vyjádření Policie ČR, KŘPP, ÚO Klatovy, DI, č.j.: KRPP-130855-1/ČJ-2021-030406

Městský úřad Horažďovice, odbor dopravy posoudil předložený návrh přechodné úpravy provozu na silnici II/188 a na místní komunikaci – chodníku při ul. Plzeňská v obci Horažďovice, a jelikož byly splněny zákonem požadované podmínky pro stanovení přechodné úpravy provozu, dospěl k závěru, že vydá toto opatření obecné povahy.

**Poučení:**

Podle § 173 odst. 2 zákona č. 500/2004 Sb., správní řád proti opatření obecné povahy nelze podat opravný prostředek.

Opatření obecné povahy nabývá účinnosti pátým dnem po dni vyvěšení veřejné vyhlášky.

Josef Rada  
vedoucí odboru dopravy

Přílohy:

- odsouhlasené DIO (3x A4)

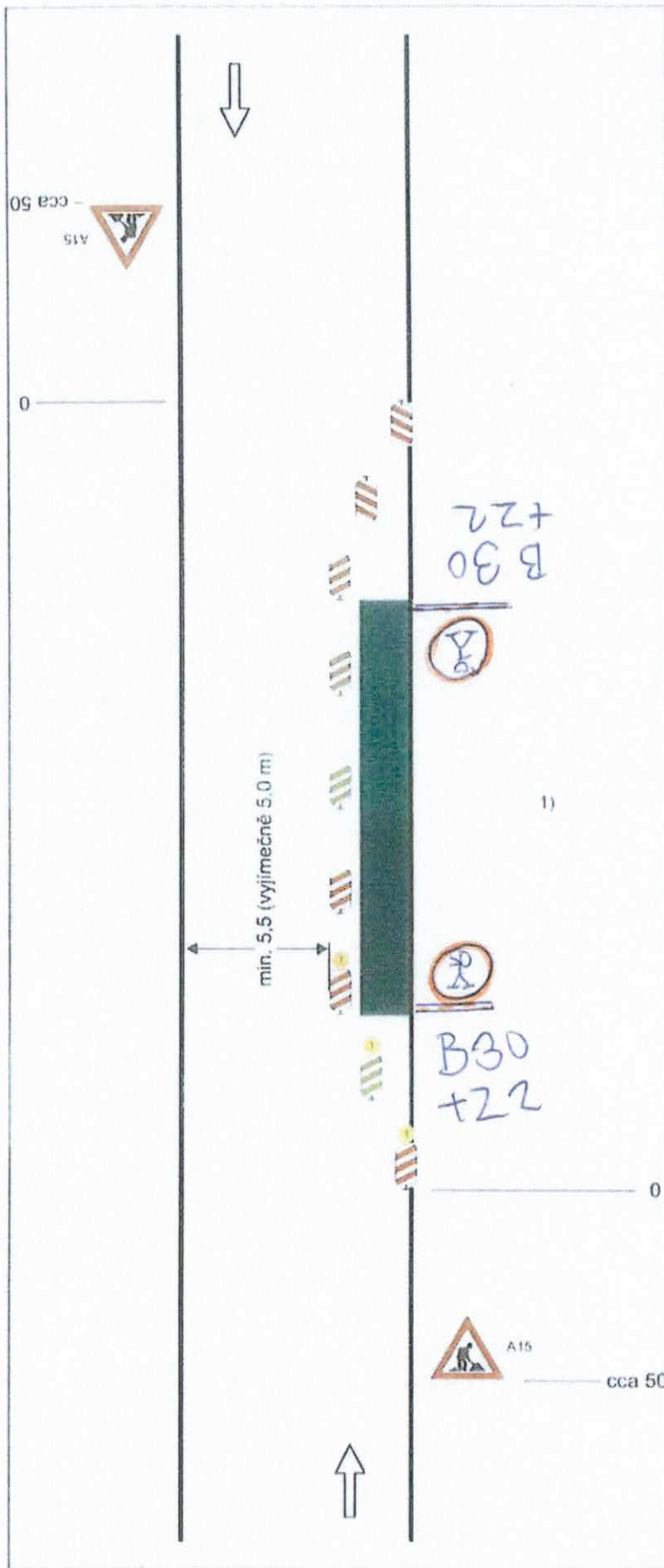
Městský úřad Horažďovice zajistí vyvěšení této vyhlášky na úřední desce městského úřadu po dobu 15 dnů a zároveň zajistí její zveřejnění způsobem umožňujícím dálkový přístup. Dnem vyvěšení je den vyvěšení na úřední desce správního orgánu, který písemnost doručuje.

**Vyvěšeno dne:**

**Sejmuto dne:**

**Obdrží:**

COLAS CZ, a.s., Rubeška 215/1, 190 99 Praha 9  
Policie ČR, KŘPP, ÚO Klatovy, DI, Nábřeží kpt. Nálepky 412, 339 01 Klatovy  
Městský úřad Horažďovice, Mírové náměstí 1, 341 01 Horažďovice - k vyvěšení



### Schéma B/1

Standardní pracovní místo na pozemní komunikaci s malým dopravním zatížením.

průčná uzavěra jednostrannými směrovacími deskami

odstup podélně 1 - 2 m  
příčně 0,6 - 1 m

podélná uzavěra oboustrannými směrovacími deskami

odstup max. 10 m

průčná uzavěra jednostrannými směrovacími deskami

odstup podélně 1 - 2 m  
příčně 0,6 - 1 m

vystražná světla typu 1 na každé směrovací desce

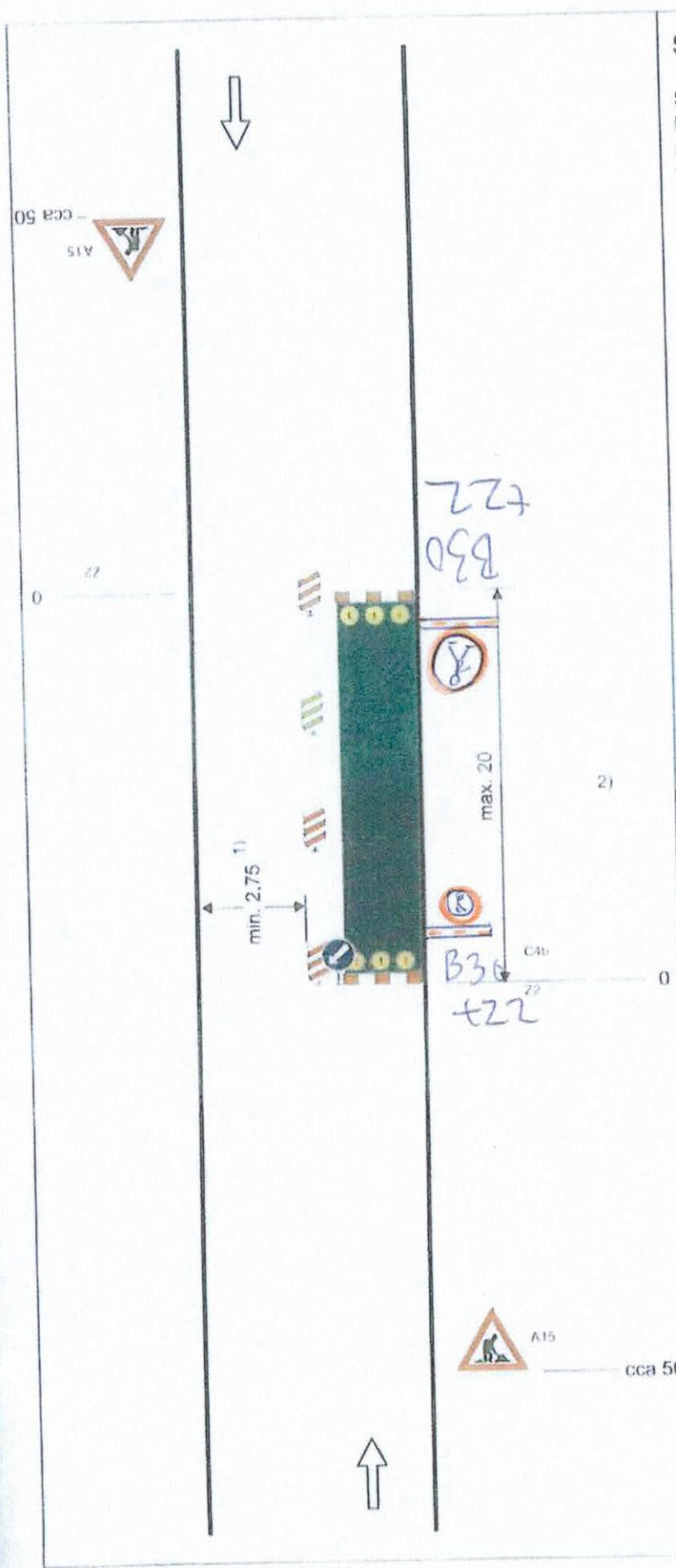
1) užití dopravních značek a dopravních zařízení v případě souběžných parkovacích pruhů, chodníků nebo stezek pro cyklisty podle schémat B/16 až B/20

**STANOVENO OPATŘENÍM**

ČJ: MH/142 1P/2021

ZF. DNE: 21. 10. 2021

vzdálenosti v metrech



### Schéma B/2

Standardní pracovní místo na pozemní komunikaci s malým dopravním zatížením. Zúžení vozovky na jeden jízdní pruh.

příčná uzávěra zábranou  
minimálně 3 výstražná světla typu 1

podélná uzávěra oboustrannými směrovacími deskami  
odstup max 10m

podélná uzávěra zábradlím na straně chodníku/  
stezky pro cyklisty

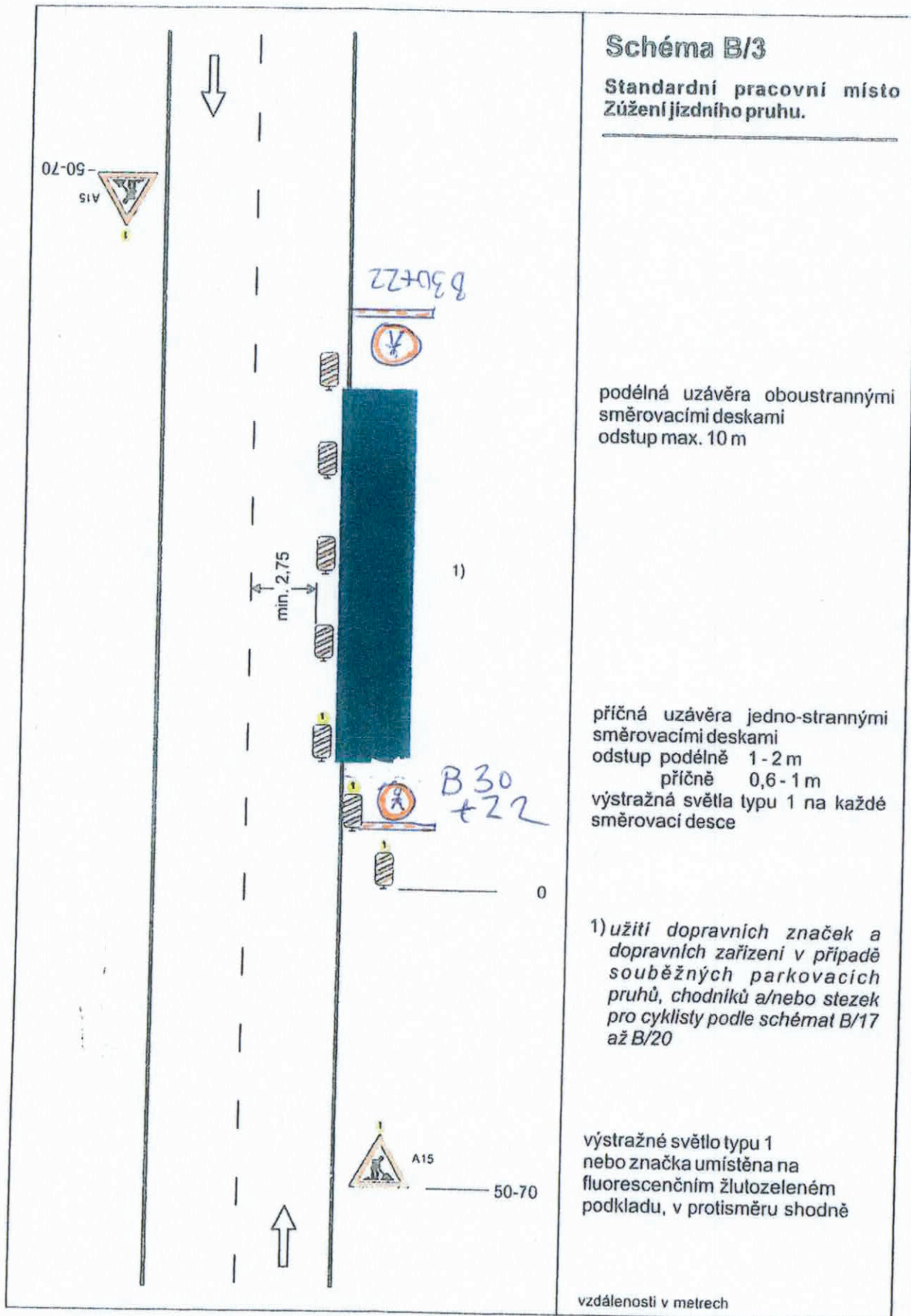
příčná uzávěra zábranou  
minimálně 3 výstražná světla typu 1

1) může být ve výjimečných případech menší  
(viz kap. 6.1.2.)

2) užití dopravních značek a dopravních zařízení v případě souběžných parkovacích pruhů, chodníků nebo stezek pro cyklisty podle schémat B/16 až B/20

**STANOVENO OPATŘENÍM**  
**Čj.:** *MH/14218/2021*  
**ZE DNE:** *21. 10. 2021*

vzdálenosti v metrech



STANOVENO OPATŘENÍM

Čj.: MN/14218/2021

ZE DNE:

21. 10. 2021