



MĚSTSKÝ ÚŘAD HORAŽĎOVICE

Mírové náměstí 1, 341 01 Horažďovice

Odbor dopravy

Naše č.j.: MH/07318/2022
Spisová značka: MH/07318/2022-279.3

Vyřizuje: Milada Kotišová
Telefon: 371 430 566
E-mail: kotisova@muhorazdovice.cz

Datum: 16.05.2022

VEŘEJNÁ VYHLÁŠKA

OPATŘENÍ OBECNÉ POVAHY

STANOVENÍ PŘECHODNÉ ÚPRAVY PROVOZU NA POZEMNÍ KOMUNIKACI

Městský úřad Horažďovice, odbor dopravy, jako věcně a místně příslušný správní orgán podle § 124 odst. 6 zákona č. 361/2000 Sb., o provozu na pozemních komunikacích, ve znění pozdějších předpisů,

stanoví

v souladu s ustanovením § 77 odst. 1) písm. c) zákona č. 361/2000 Sb., o provozu na pozemních komunikacích, ve znění pozdějších předpisů, po předchozím písemném vyjádření Policie ČR, KRPP, ÚO Klatovy, DI ze dne 16.12.2020, pod č.j. KRPP-130690-1/ČJ-2020-030406 přechodnou úpravu provozu na silnici III/1691, v úseku dle doložené situace.

Stanovené dopravní značení a zařízení:

- na silnici III/1691 bude osazeno:
 - 2x B 20a („Nejvyšší dovolená rychlost – 50“)
 - 2x A 15 („Práce“)
 - směrové desky Z 4a
- dopravní značení a zařízení bude umístěno dle odsouhlaseného DIO, které je nedílnou součástí tohoto opatření

Důvod stanovení přechodné úpravy provozu:

- zajištění bezpečnosti a plynulosti silničního provozu při provádění stavebních prací v silničním pozemku silnice III/1691, v úseku dle doložené situace, z důvodu realizace stavby s názvem „Týnec prodloužení vodovodu“.

Platnost stanovené přechodné úpravy provozu:

- od 16.05.2022 do 27.05.2022

Další podmínky k provedení přechodné úpravy provozu:

1.) Veškeré dopravní značky musí svým provedením odpovídat příslušným ustanovením zákona č. 361/2000 Sb., o provozu na pozemních komunikacích, ve znění pozdějších předpisů v návaznosti na vyhlášku č. 294/2015 Sb., kterou se provádějí pravidla provozu na pozemních komunikacích a úprava a řízení provozu na pozemních komunikacích, na související předpisy a na platné ČSN.

- 2.) Při osazování přenosného dopravního značení a zařízení bude postupováno v souladu s TP-66 (Zásady pro označování pracovních míst na pozemní komunikaci) a TP-65 (Zásady pro dopravní značení na pozemních komunikacích).
- 3.) Přenosné dopravní značky budou umístěny spodním okrajem ve výšce nejméně 0,60 m nad úrovní vozovky.
- 4.) Použité dopravní značky budou provedeny výhradně jako retroreflexní třídy minimálně 1 dle platné ČSN a budou osazeny buď na podpěrných sloupcích opatřených nátěrem se střídavě červeno-bílými pruhy šířky 0,10 – 0,20 m. Délka barevné úpravy bude min. 0,45 m. Podpěrné sloupky budou uchyceny v podkladních deskách.

Odůvodnění:

Městský úřad Horažďovice, odbor dopravy, obdržel dne 09.05.2022 žádost právnické osoby VAK SERVIS s.r.o., se sídlem Domažlické předměstí 610, 339 01 Klatovy, o stanovení přechodné úpravy provozu na silnici III/1691, v úseku dle doložené situace, z důvodu realizace stavby s názvem „Týnec prodloužení vodovodu“.

Žádost byla doložena těmito podklady:

- návrh stanovení přechodné úpravy provozu:
 - grafická část – DIO
- vyjádření Policie ČR, KŘPP, ÚO Klatovy, DI, č.j.: KRPP130690-1/ČJ-2020-030406

Městský úřad Horažďovice, odbor dopravy posoudil předložený návrh přechodné úpravy provozu na silnici III/1691, v úseku dle doložené situace, a jelikož byly splněny zákonem požadované podmínky pro stanovení přechodné úpravy provozu, dospěl k závěru, že vydá toto opatření obecné povahy.

Poučení:

Podle § 173 odst. 2 zákona č. 500/2004 Sb., správní řád proti opatření obecné povahy nelze podat opravný prostředek.

Opatření obecné povahy nabývá účinnosti pátým dnem po dni vyvěšení veřejné vyhlášky

Milada Kotišová
oprávněná úřední osoba
odboru dopravy

Městský úřad Horažďovice zajistí vyvěšení této vyhlášky na úřední desce městského úřadu po dobu 15 dnů a zároveň zajistí její zveřejnění způsobem umožňujícím dálkový přístup.

Vyvěšeno dne:

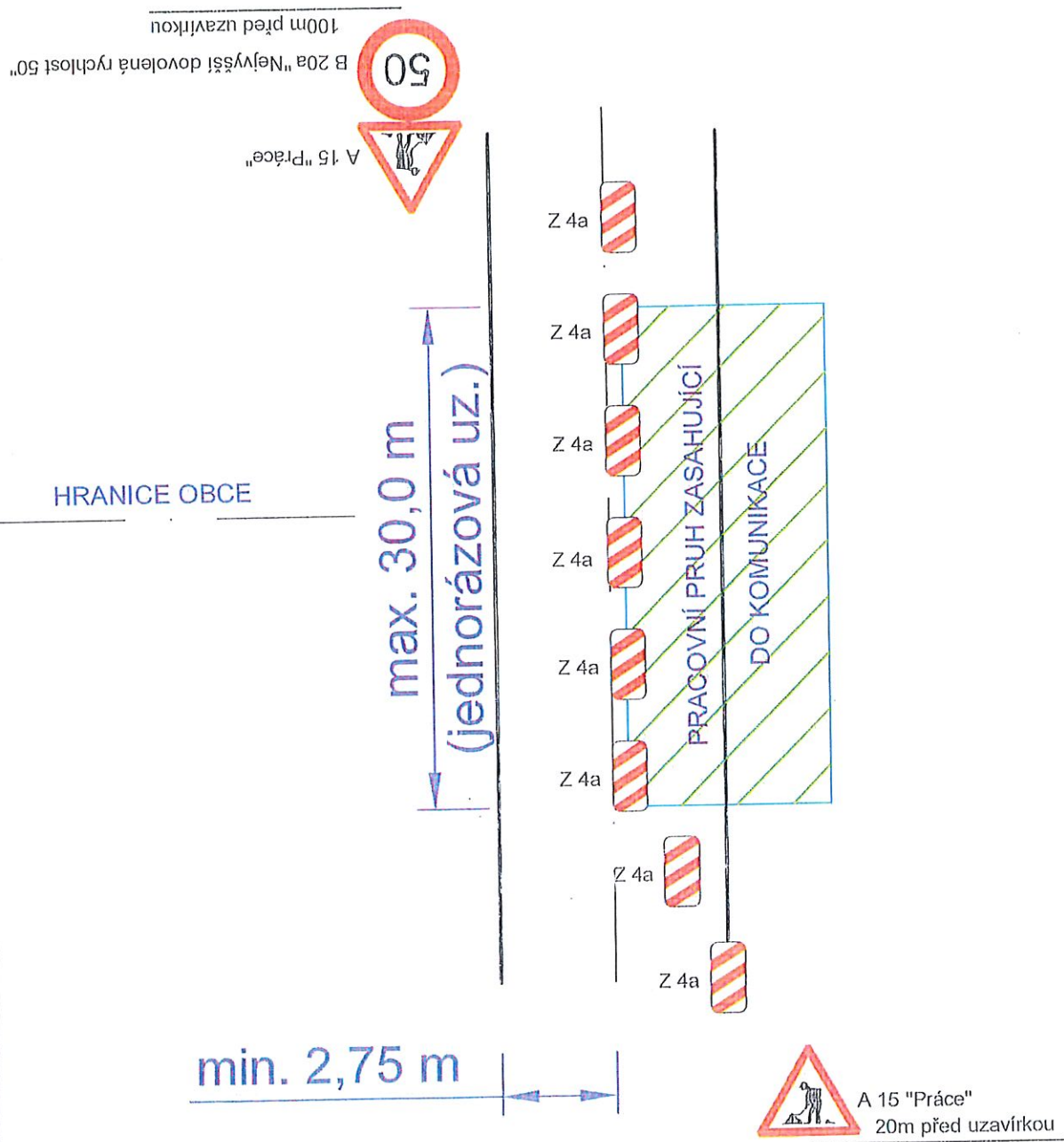
Sejmuto dne:

Obdrží:

VAK SERVIS s.r.o., Domažlické předměstí 610, 339 01 Klatovy
Policie ČR, KŘPP, ÚO Klatovy, DI, Nábřeží kpt. Nálepky 412, 339 01 Klatovy
Městský úřad Horažďovice, Mírové náměstí 1, 341 01 Horažďovice - k vyvěšení

SCHÉMA ZNAČENÍ PRACOVNÍHO MÍSTA

1) Částečná uzavírka místní komunikace v obci
(pracovní plocha zasahující do jednoho jízdního pruhu)

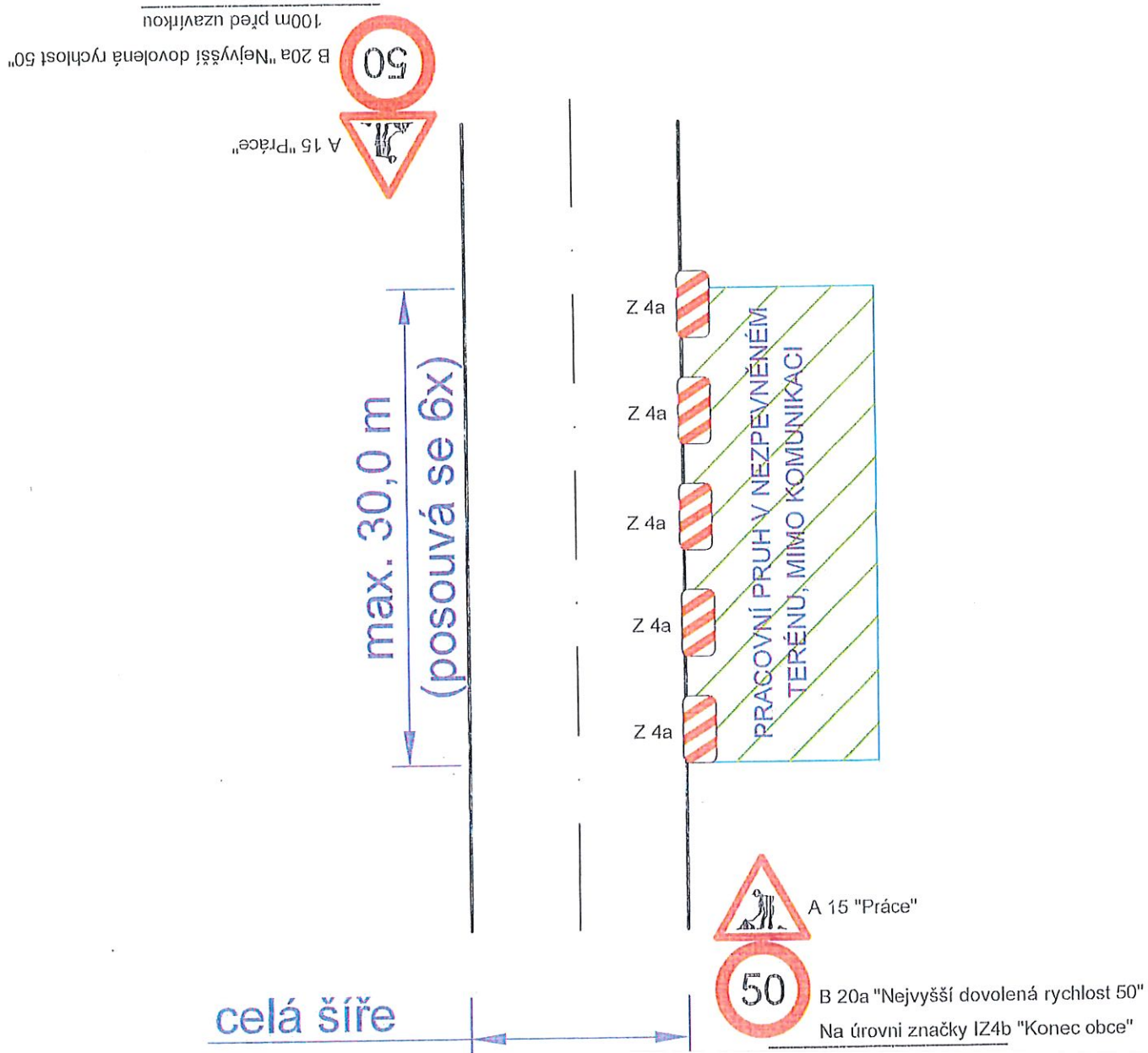


STANOVENO OPATŘENÍM
Čj.: MM/04318/2022
ZE DNE: 16. 5. 2022

k

SCHÉMA ZNAČENÍ PRACOVNÍHO MÍSTA

2) Omezení rychlosti na místní komunikaci mimo obec (pracovní plocha mimo komunikaci v nezp. terénu)



STANOVENO OPATŘENÍM

Čj.: *MH/04318/2022*

ZE DNE: *16.5.2022*