

dne **20. 9. 2022** od **7:30** do **15:00** hodin

Plánovaná odstávka zahrnuje tyto lokality:**Horažďovice** (okres Klatovy)

č. ev. 2055, 2104

Komenského: č. p. 200, 678-686, 693, 1016, 1017, 1018, 1020, 1021, 1022, 1028, 1133

kat. území **Zářečí u Horažďovic** (kód **641928**): parcelní č. 1052/13, 1069/6, 2415/2**Malý Bor** (okres Klatovy)

č. p. 16-22, 24, 25, 26, 28, 29, 31, 32, 34, 35, 37, 48-52, 55, 56, 60, 61, 62, 64, 66-70, 72, 73, 74, 76-80, 82, 85, 86, 87, 88, 93-98, 101, 102, 103, 106-113, 115, 117-143, 145-149, 151, 152, 154-158, 160, 161, 164, 165

č. ev. 3, 6, 7, 8

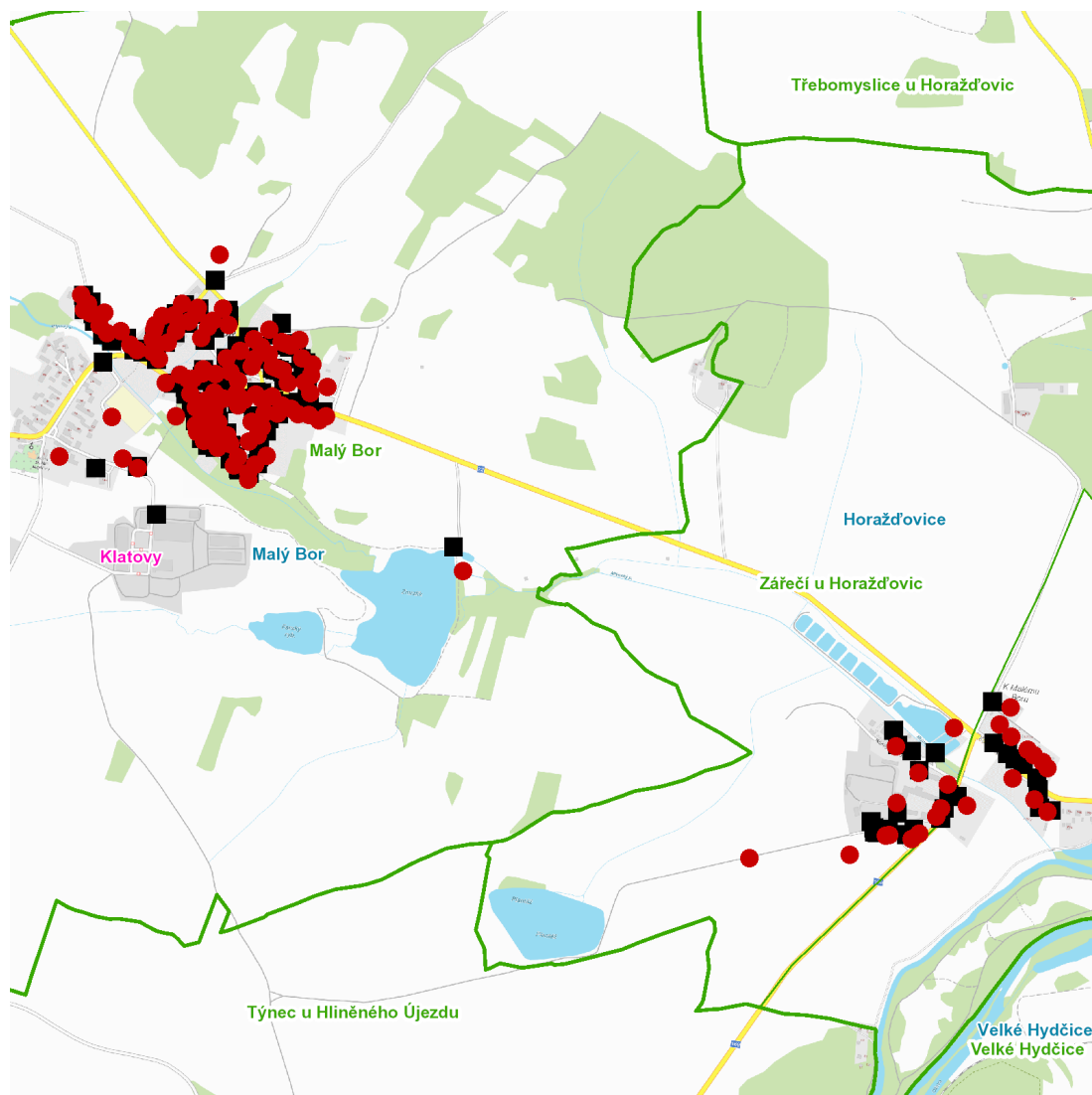
kat. území **Malý Bor** (kód **691399**): parcelní č. 21/26, 269, 819/1

UPOZORNĚNÍ

Dotčené zařízení distribuční soustavy je nutné i v době odstávky považovat za zařízení pod napětím, a proto vás žádáme o dodržení všech zásad bezpečnosti a provedení opatření potřebných k zamezení případných škod na zdraví a majetku. | Provozovatelé výroben elektřiny jsou povinni zajistit přerušení dodávky elektřiny z výroby do vypnutého úseku distribuční soustavy.

NEJDE VÁM ELEKTŘINA...

TIP: Registrujte se zdarma na www.cezdistribuce.cz/sluzba a informace o odstávkách elektřiny budete dostávat e-mailem nebo SMS. U poruch zasíláme SMS s předpokládanou dobou obnovení dodávek. | Aktuální stav dodávek elektřiny na konkrétní adrese zjistíte snadno, rychle a bez registrace na portále **Bez Šťávy** (www.bezstavy.cz).

dne 20. 9. 2022 od 7:30 do 15:00 hodin

Orientační mapový podklad odstávkou dotčených lokalit

VYSVĚTLIVKY

- – adresy dotčené odstávkou elektřiny
- – místa připojení k elektrické síti dotčená odstávkou

INFORMACE ZASLÁNA

IDDS: ubnbxnt (Město Horažďovice)

IDDS: zeaauxe (Obec Malý Bor)