



MĚSTSKÝ ÚŘAD HORAŽĎOVICE

Mírové náměstí 1, 341 01 Horažďovice

Odbor dopravy

Naše č.j.: MH/12839/2022
Spisová značka: MH/12839/2022-279.3

Vyřizuje: Milada Kotišová
Telefon: 371 430 566
E-mail: kotisova@muhorazdovice.cz

Datum: 18.10.2022

VEŘEJNÁ VYHLÁŠKA

OPATŘENÍ OBECNÉ POVAHY

STANOVENÍ MÍSTNÍ ÚPRAVY PROVOZU NA POZEMNÍ KOMUNIKACI

Městský úřad Horažďovice, odbor dopravy, jako věcně a místně příslušný správní orgán podle § 124 odst. 6 zákona č. 361/2000 Sb., o provozu na pozemních komunikacích, ve znění pozdějších předpisů,

s t a n o v í

v souladu s ustanovením § 77 odst. 1) písm. c) zákona č. 361/2000 Sb., o provozu na pozemních komunikacích, ve znění pozdějších předpisů, po předchozím písemném vyjádření Policie ČR, KŘPP, ÚO Klatovy, DI ze dne 18.10.2022, místní úpravu provozu na nově vybudované místní komunikaci na p.p.č. 832/210 v k.ú. Horažďovice v obci Horažďovice.

Stanovené dopravní značení:

- svislé dopravní značení:

- 2x DZ č. P4 („Dej přednost v jízdě“)
- 3x DZ č. IZ 5a („Obytná zóna“)
- 3x DZ č. IZ 5b („Konec obytné zóny“)

- svislé dopravní značení bude osazeno dle projektové dokumentace, kterou zpracoval Ing. Oldřich Slováček, ČKAIT – 0101010

Důvod stanovení místní úpravy provozu:

- realizace a dokončení stavby s názvem „Základní technická vybavenost Loreta – SO 200 Komunikace“

Doba platnosti:

- od 10/2022

Další podmínky:

- veškeré dopravní značky musí svým provedením odpovídat příslušným ustanovením zákona č. 361/2000 Sb., o provozu na pozemních komunikacích, ve znění pozdějších předpisů v návaznosti na vyhlášku č. 294/2005 Sb., kterou se provádějí pravidla provozu na pozemních komunikacích a úprava a řízení provozu na pozemních komunikacích, na související předpisy a na platné ČSN

- při osazování trvalého dopravního značení a zařízení bude postupováno v souladu s TP 65 (Zásady pro dopravní značení na pozemních komunikacích)

Odůvodnění:

Městský úřad Horažďovice, odbor dopravy obdržel dne 14.09.2022 žádost právnické osoby město Horažďovice, Mírové náměstí 1, 341 01 Horažďovice, o stanovení místní úpravy provozu na nově vybudované místní komunikaci na p.p.č. 832/210 v k.ú. Horažďovice v obci Horažďovice, a to z důvodu realizace stavby s názvem „Základní technická vybavenost Loreta – SO 200 Komunikace“.

Žádost byla doložena těmito podklady:

- návrh místní úpravy provozu:
- souhlas Policie ČR, KŘPP, ÚO Klatovy, DI, zápisem do protokolu dne 18.10.2022

Předložený návrh trvalého dopravního značení je, v souladu s vyhl. č. 146/2008 Sb., o rozsahu a obsahu projektové dokumentace dopravních staveb, součástí projektové dokumentace stavby „Základní technická vybavenost Loreta – SO 200 Komunikace“. Jelikož byl tento návrh trvalého dopravního značení projednán v rámci stavebního řízení a je součástí projektové dokumentace ověřené v rámci tohoto stavebního řízení, dospěl zdejší správní orgán k závěru, že bez dalšího vydá toto opatření obecné povahy.

Poučení:

Podle § 173 odst. 2 zákona č. 500/2004 Sb., správní řád proti opatření obecné povahy nelze podat opravný prostředek.

Opatření obecné povahy nabývá účinnosti patnáctým dnem po dni vyvěšení veřejné vyhlášky.

Josef Rada
vedoucí odboru dopravy

Městský úřad Horažďovice zajistí vyvěšení této vyhlášky na úřední desce městského úřadu po dobu 15 dnů a zároveň zajistí její zveřejnění způsobem umožňujícím dálkový přístup.

Vyvěšeno dne:

Sejmuto dne:

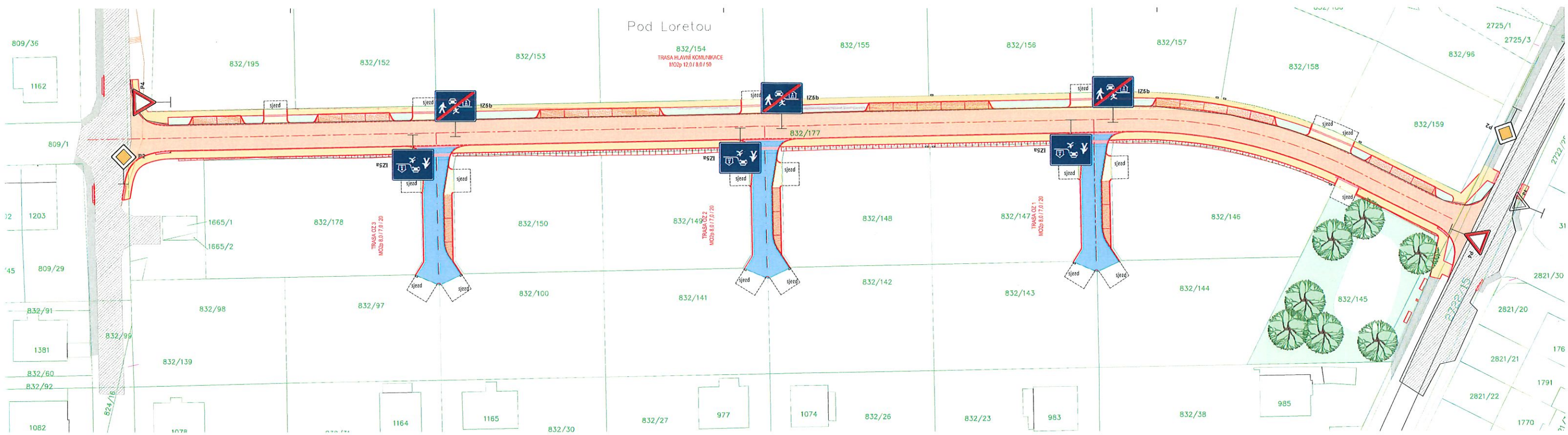
Obdrží:

Město Horažďovice, Mírové náměstí 1, 341 01 Horažďovice
Policie ČR, KŘPP, ÚO Klatovy, DI, Nábřeží kpt. Nálepky 412, 339 01 Klatovy
Městský úřad Horažďovice, Mírové náměstí 1, 341 01 Horažďovice - k vyvěšení

Příloha:

- DIO – grafická část - 1x A3

STANOVENO OPATŘENÍM
 Čj.: MN/12839/2022
 ZE DNE: 18.10.2022



NOVÉ SVISLÉ DOPRAVNÍ ZNAČENÍ



DOPRAVNÍ ZNAČENÍ BUDE POUŽITO
 V SOULADU S TP 65 "ZÁSADY PRO DOPRAVNÍ ZNAČENÍ NA POZEMNÍCH KOMUNIKACÍCH"
 DOPRAVNÍ ZNAČENÍ JE V SOULADU
 S VYHLÁŠKOU Č. 294/2015 Sb. DOPRAVNÍ ZNAČKY S ÚČINNOSTÍ ZE DNE 1.1.2016.

| | | | |
|-----------------------|--|---------------------|------------|
| Zodpovědný projektant | Ing. Oldřich Slováček | S-pro servis s.r.o. | |
| Vypracovali | Ing. Matěj Slováček MgA. Eva Yvetta Amaty | PROSERVIS | |
| Investor | Město Horažďovice, IČO 0025513 Mírové náměstí 1, 341 01 Horažďovice | Datum | 06/2020 |
| Stavba | ZÁKLADNÍ TECHNICKÁ VYBAVENOST LORETA SO 100 - KOMUNIKACE | Stupeň PD | DSP |
| Název výkresu | Dopravní značení | Formát | B41 x 297 |
| | | Měřítko | 1:500 |
| | | Číslo výkresu | Číslo paré |
| | | D.1.1.2.g | |