

Naše č.j.: MH/14011/2022  
Spisová značka: MH/14011/2022-279.3

Vyřizuje: Milada Kotišová  
Telefon: 371 430 566  
E-mail: kotisova@muhorazdovice.cz

Datum: 01.11.2022

## **V E Ř E J N Á V Y H L Á Š K A**

### **OPATŘENÍ OBECNÉ POVAHY**

#### **STANOVENÍ PŘECHODNÉ ÚPRAVY PROVOZU NA POZEMNÍ KOMUNIKACI**

Městský úřad Horažďovice, odbor dopravy, jako věcně a místně příslušný správní orgán podle § 124 odst. 6 zákona č. 361/2000 Sb., o provozu na pozemních komunikacích, ve znění pozdějších předpisů,

#### **s t a n o v í**

v souladu s ustanovením § 77 odst. 1) písm. c) zákona č. 361/2000 Sb., o provozu na pozemních komunikacích, ve znění pozdějších předpisů, po předchozím písemném vyjádření Policie ČR, KRPP, ÚO Klatovy, DI ze dne 20.04.2022, pod č.j.: KRPP-43718-2/ČJ-2022-030406 přechodnou úpravu provozu na silnici III/18625, v úseku Velešice - Týřovice.

#### **Dotčené pozemní komunikace:**

- silnice III/18625, úsek Velešice – Týřovice
- místní komunikace obec Velešice
- místní komunikace obec Týřovice

#### **Stanovené dopravní značení:**

- dopravní značení a zařízení bude provedeno dle odsouhlaseného DIO, které je nedílnou součástí tohoto opatření

#### **Důvod stanovení přechodné úpravy provozu:**

- zajištění bezpečnosti a plynulosti silničního provozu při provádění výkopových a stavebních prací při realizaci stavby s názvem „Kanalizace a ČOV – Pačejov, Velešice, Týřovice“ – 2.etapa

#### **Platnost stanovené přechodné úpravy provozu:**

- od 07.11.2022 – do 31.01.2023

#### **Další podmínky k provedení přechodné úpravy provozu:**

- 1.) Veškeré dopravní značky musí svým provedením odpovídat příslušným ustanovením zákona č. 361/2000 Sb., o provozu na pozemních komunikacích, ve znění pozdějších předpisů v návaznosti na vyhlášku č. 294/2015 Sb., kterou se provádějí pravidla provozu na pozemních komunikacích a úprava a řízení provozu na pozemních komunikacích, na související předpisy a na platné ČSN.
- 2.) Při osazování přenosného dopravního značení a zařízení bude postupováno v souladu s TP-66 (Zásady pro označování pracovních míst na pozemní komunikaci) a TP-65 (Zásady pro dopravní značení na pozemních komunikacích).

3.) Použité dopravní značky budou provedeny výhradně jako retroreflexní třídy minimálně 1 dle platné ČSN a musí být osazeny na podpěrných sloupcích opatřených nátěrem se střídavě červeno-bílými pruhy šířky 0,10 – 0,20 m. Délka barevné úpravy bude min. 0,45 m. Podpěrné sloupky budou uchyceny v podkladních deskách.

4.) Neplatnost stávajících dopravních značek, která vyplývá v navržené přechodné úpravě provozu, musí být vyjádřena způsobem odpovídajícím ust. § 3 odst. 8 vyhl. č. 294/2015, kterou se provádějí pravidla provozu na pozemních komunikacích.

5) V době po zprůjezdnění uzavřených pozemních komunikací až do doby finální opravy povrchu po výkopových pracích musí být úseky ze všech směrů označeny dopravní značkou A 7a („Nerovnost vozovky“).

#### **Odůvodnění:**

Městský úřad Horažďovice, odbor dopravy, obdržel dne 31.10.2022 žádost právnické osoby Žežulka stavební s.r.o., se sídlem F. X. Nohy 962, 334 41 Dobřany, IČO: 08209022, o stanovení přechodné úpravy provozu na silnici III/18625, v úseku Velešice - Týřovice, z důvodu zajištění bezpečnosti a plynulosti silničního provozu při provádění výkopových a stavebních prací při realizaci stavby s názvem „Kanalizace a ČOV – Pačejov, Velešice, Týřovice“ – 2.etapa.

Žádost byla doložena těmito podklady:

- návrh DIO – grafická část
- vyjádření Policie ČR, KŘPP, ÚO Klatovy, DI, č.j.: KRPP-43718-2/ČJ-2022-030406

Městský úřad Horažďovice, odbor dopravy posoudil předložený návrh přechodné úpravy provozu na silnici III/18625, v úseku Velešice - Týřovice, a jelikož byly splněny zákonem požadované podmínky pro stanovení přechodné úpravy provozu, dospěl k závěru, že vydá toto opatření obecné povahy.

#### **Poučení:**

Podle § 173 odst. 2 zákona č. 500/2004 Sb., správní řád proti opatření obecné povahy nelze podat opravný prostředek.

Opatření obecné povahy nabývá účinnosti pátým dnem po dni vyvěšení veřejné vyhlášky.

Milada Kotišová  
oprávněná úřední osoba  
odboru dopravy

Přílohy:

- odsouhlasené DIO (2x A4)

Městský úřad Horažďovice zajistí vyvěšení této vyhlášky na úřední desce městského úřadu po dobu 15 dnů a zároveň zajistí její zveřejnění způsobem umožňujícím dálkový přístup. Dnem vyvěšení je den vyvěšení na úřední desce správního orgánu, který písemnost doručuje.

Obecní úřad Pačejov zajistí vyvěšení této vyhlášky na úřední desce obecního úřadu po dobu 15 dnů a zároveň zajistí její zveřejnění způsobem umožňujícím dálkový přístup.

**Vyvěšeno dne:**

**Sejmuto dne:**

**Obdrží:**

Žežulka stavební s.r.o., F.X. Nohy 962, 334 41 Dobřany

Policie ČR, KŘPP, ÚO Klatovy, DI, Nábřeží kpt. Nálepky 412, 339 01 Klatovy

Městský úřad Horažďovice, Mírové náměstí 1, 341 01 Horažďovice - k vyvěšení

Obecní úřad Pačejov, Pačejov Nádraží 199, 341 01 Horažďovice – k vyvěšení

**2. ETAPA  
návrh DIO po dobu výstavby**

Akce: „Kanalizace a ČOV - Pačejov, Velešice, Týřovice“

**ČÁSTIČNÁ UZAVÍRKA ČSN 44.111.1164**

**STANOVENO OPATŘENÍM  
Čj.: *MVI/A40 M/2022*  
ZE DNE: *1.11.2022***

Komunikace bude uzavřena  
po 50m úsecích dle postupu  
výstavby kanalizace



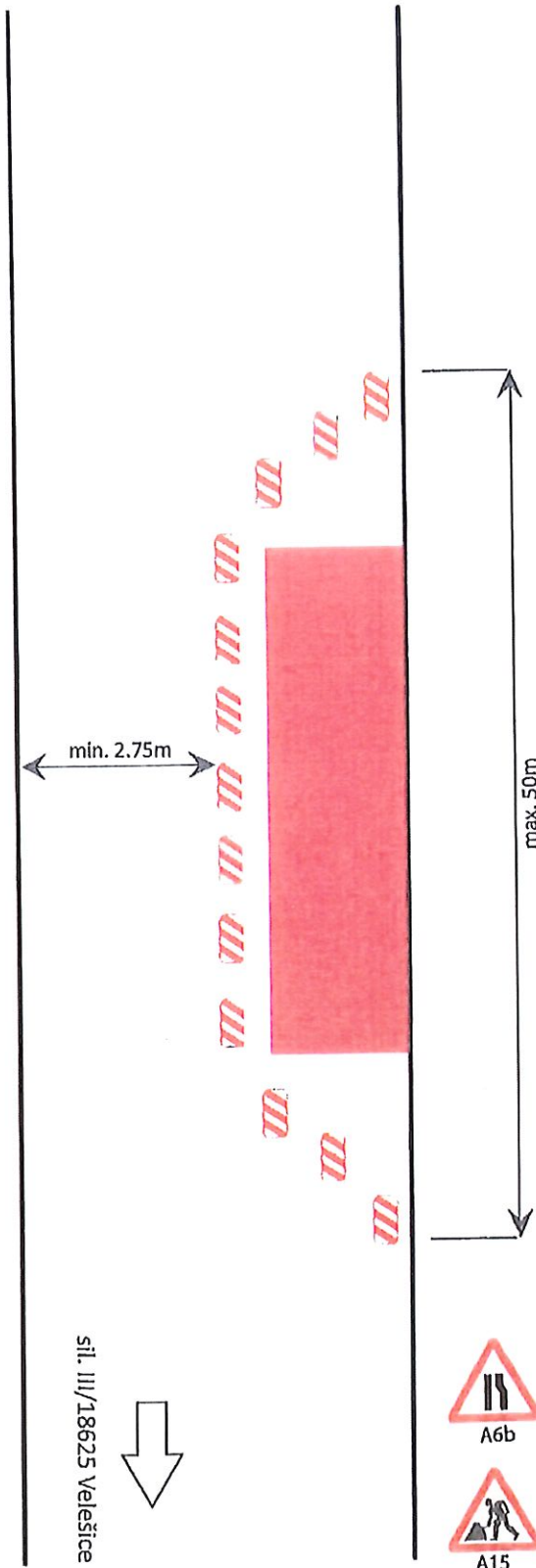
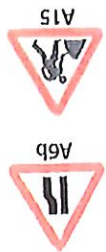
# návrh DIO při částečné uzavírce sil. III/18625

2. ETAPA

DOČASNÉ DOPRAVNÍ ZNAČENÍ PŘI PROVÁDĚNÍ PRACÍ V INTRAVILÁNU

„Kanalizace a ČOV - Pačejev, Velešice, Týřovice“

## Uzavírka jednoho jízdního pruhu - řízení dopravy pomoc DZ



PROVEDENO BUDE PODLE VZOROVÉHO SCHÉMATU PRO OZNAČENÍ PRACOVNÍHO MÍSTA Č. B/1 66 MDS

CELKOVÁ DÉLKA PRACÍ JE CCA 450 m,  
PRACOVNÍ MÍSTA  
BUDOU OZNAČOVÁNA A STAVEBNÍ PRÁCE BUDOU  
PROBÍHAT V ÚSECÍCH PO CCA 50m

PODÉLNÁ UZÁVĚRA OBOUSTRANNÝMI SMĚROVÝMI  
DESKAMI Z4  
ODSTUP MAX. 6m

PŘÍČNÁ UZÁVĚRA JEDNOSTRANNÝMI  
SMĚROVÝMI DEBKAMI  
ODSTUP        PODÉLNĚ   1-2 M  
                  PŘÍČNĚ     0,5-1 M

Podélná uzávěra oboustrannými  
směrovými deskami Z4  
odstup max. 6m

**STANOVENO OPATŘENÍM**  
Čj.: *PM/140M/2022*  
ZE DNE: *1.11.2022*