

dne **11. 2. 2025** od **11:30** do **15:30** hodin

Plánovaná odstávka zahrnuje tyto lokality:**Horažďovice (okres Klatovy)**

Pod Vodojemem: č. p. 777, 778, 781, 782

Šumavská: č. p. 779, 780, 793, 794, 1072

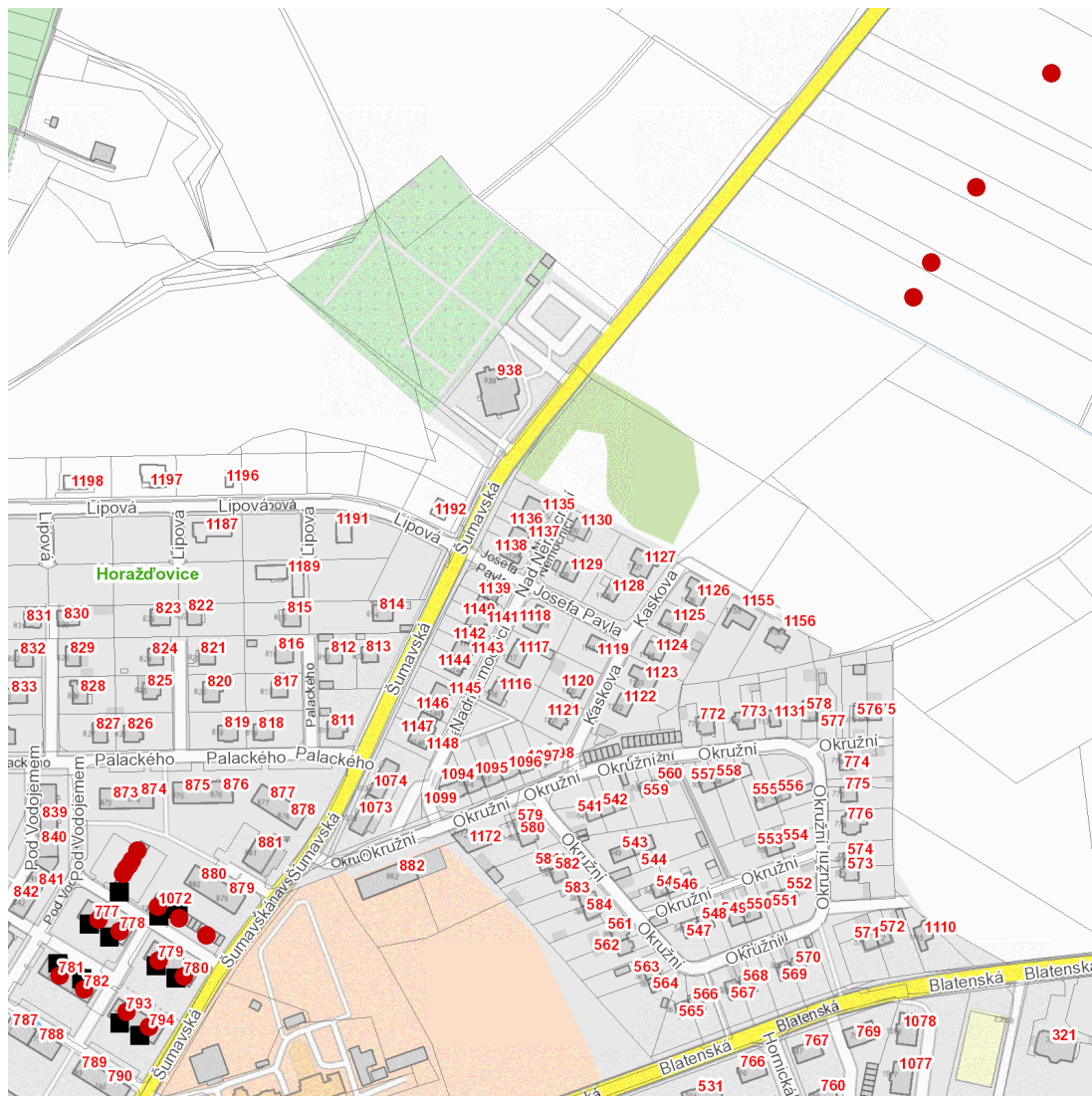
kat. území **Horažďovice** (kód **641855**): **parcelní č. 832/17, 847, 849, 850, 851, 852, 854, 855, 856, 858, 862, 865**

UPOZORNĚNÍ

Dotčené zařízení distribuční soustavy je nutné i v době odstávky považovat za zařízení pod napětím, a proto vás žádáme o dodržení všech zásad bezpečnosti a provedení opatření potřebných k zamezení případných škod na zdraví a majetku. | Provozovatelé výroben elektřiny jsou povinni zajistit přerušení dodávky elektřiny z výroby do vypnutého úseku distribuční soustavy.

NEJDE VÁM ELEKTŘINA...

TIP: Registrujte se zdarma na www.cezdistribuce.cz/sluzba a informace o odstávkách elektřiny budete dostávat e-mailem nebo SMS. U poruch zasíláme SMS s předpokládanou dobou obnovení dodávek. | Aktuální stav dodávek elektřiny na konkrétní adrese zjistíte snadno, rychle a bez registrace na portále **Bez Štávy** (www.bezstavy.cz).

dne 11. 2. 2025 od 11:30 do 15:30 hodin

Orientační mapový podklad odstávkou dotčených lokalit

VYSVĚTLIVKY

- – adresy dotčené odstávkou elektřiny
- – místa připojení k elektrické síti dotčená odstávkou

INFORMACE ZASLÁNA

IDDS: ubnbxnt (Město Horažďovice)