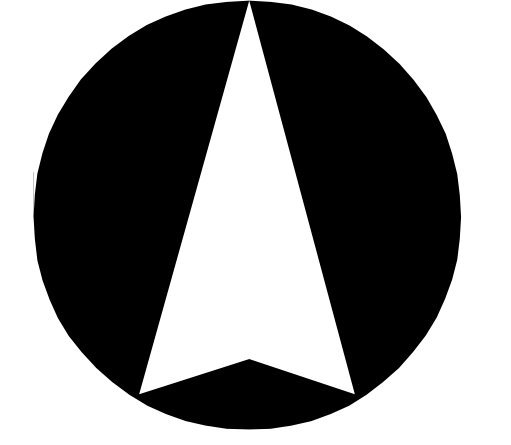


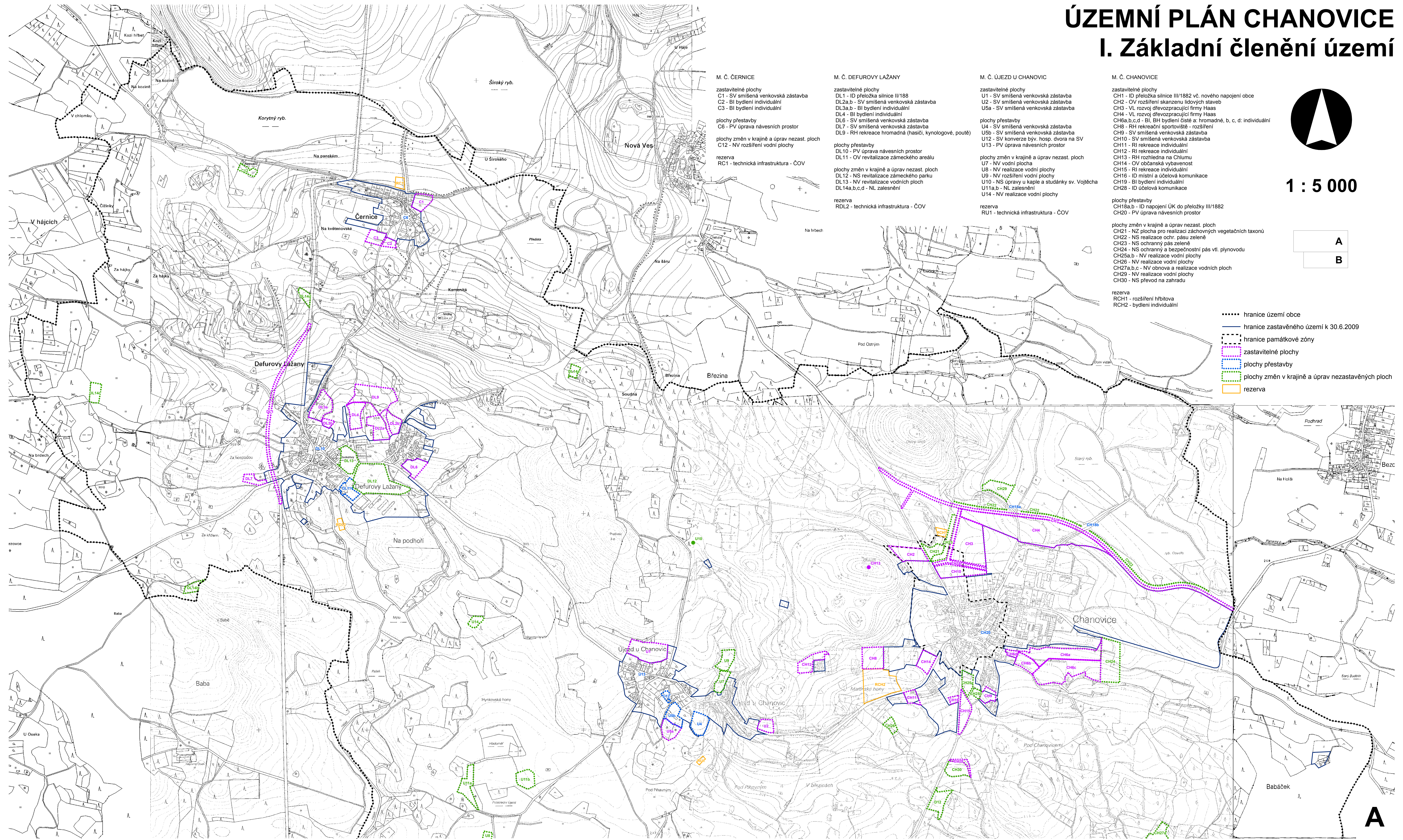
ÚZEMNÍ PLÁN CHANOVICE

I. Základní členění území



1 : 5 000

A
B



M. Č. ČERNICE

- zastavitelné plochy
 - C1 - SV smíšená venkovská zástavba
 - C2 - BI bydlení individuální
 - C3 - BI bydlení individuální
- plochy přestavby
 - C6 - PV úprava návesních prostor
- plochy změn v krajině a úprav nezast. ploch
 - C12 - NV rozšíření vodní plochy
- rezerva
 - RC1 - technická infrastruktura - ČOV

M. Č. DEFUROVY LAŽANY

- zastavitelné plochy
 - DL1 - ID přeložka silnice III/188
 - DL2a,b - SV smíšená venkovská zástavba
 - DL3a,b - BI bydlení individuální
 - DL4 - BI bydlení individuální
 - DL6 - SV smíšená venkovská zástavba
 - DL7 - SV smíšená venkovská zástavba
 - DL9 - RH rekreace hromadná (hasiči, kynologové, poutě)
- plochy přestavby
 - DL10 - PV úprava návesních prostor
 - DL11 - OV revitalizace zámečkého areálu
- plochy změn v krajině a úprav nezast. ploch
 - DL12 - NS revitalizace zámečkého parku
 - DL13 - NV revitalizace vodních ploch
 - DL14a,b,c,d - NL zalesnění
- rezerva
 - RDL2 - technická infrastruktura - ČOV

M. Č. ÚJEZD U CHANOVIC

- zastavitelné plochy
 - U1 - SV smíšená venkovská zástavba
 - U2 - SV smíšená venkovská zástavba
 - U5a - SV smíšená venkovská zástavba
- plochy přestavby
 - U4 - SV smíšená venkovská zástavba
 - U5b - SV smíšená venkovská zástavba
 - U12 - SV konverze býv. hosp. dvora na SV
 - U13 - PV úprava návesních prostor
- plochy změn v krajině a úprav nezast. ploch
 - U7 - NV vodní plocha
 - U8 - NV realizace vodní plochy
 - U9 - NV rozšíření vodní plochy
 - U10 - NS úpravy u kaple a studánky sv. Vojtěcha
 - U11a,b - NL zalesnění
 - U14 - NV realizace vodní plochy
- rezerva
 - RU1 - technická infrastruktura - ČOV

M. Č. CHANOVICE

- zastavitelné plochy
 - CH1 - ID přeložka silnice III/1882 vč. nového napojení obce
 - CH2 - OV rozšíření skanzenu lidových staveb
 - CH3 - VL rozvoj dřevozpracující firmy Haas
 - CH4 - VL rozvoj dřevozpracující firmy Haas
 - CH5a,b,c,d - BI, BH bydlení dísté a hromadné, b, c, d: individuální
 - CH8 - RH rekreační sportoviště - rozšíření
 - CH9 - SV smíšená venkovská zástavba
 - CH10 - SV smíšená venkovská zástavba
 - CH11 - RI rekreace individuální
 - CH12 - RI rekreace individuální
 - CH13 - RI rozhodná na Chumru
 - CH14 - OV občanská vybavenost
 - CH15 - RI rekreace individuální
 - CH16 - ID místní a účelová komunikace
 - CH19 - BI bydlení individuální
 - CH28 - ID účelová komunikace
- plochy přestavby
 - CH18a,b - ID napojení ÚK do přeložky III/1882
 - CH20 - PV úprava návesních prostor
- plochy změn v krajině a úprav nezast. ploch
 - CH21 - N2 plocha pro realizaci záchovných vegetačních taxonů
 - CH22 - NS realizace ochr. pásu zeleně
 - CH23 - NS ochranný pás zeleně
 - CH24 - NS ochranný a bezpečnostní pás vlt. plynovodu
 - CH25a,b - NV realizace vodní plochy
 - CH26 - NV realizace vodní plochy
 - CH27a,b,c - NV obnova a realizace vodních ploch
 - CH29 - NV realizace vodní plochy
 - CH30 - NS převod na zahradu
- rezerva
 - RCH1 - rozšíření hřbitova
 - RCH2 - bydlení individuální

- hranice území obce
- hranice zastavěného území k 30.6.2009
- - - - - hranice památkové zóny
- zastavitelné plochy
- plochy přestavby
- plochy změn v krajině a úprav nezastavěných ploch
- rezerva

A